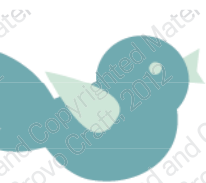


EVENTS



Images to help make your event unforgettable

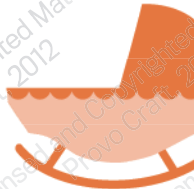
# Baby Shower



ROCK A BYE  
Baby



MOMMY  
TO BE



## The NEW Cricut® design program!

- Access online from anywhere, anytime
- Intuitive, easy-to-use program
- Design on a big screen
- View and design with the complete Cricut® cartridge library
- Search to easily find the right image
- Save your projects
- Share and collaborate on projects
- Windows and Mac compatible
- Free!



Try it out at  
[www.Cricut.com/craftroom](http://www.Cricut.com/craftroom)

## Le NOUVEAU programme de design Cricut®!

- Accédez-y en ligne, à tout moment et où que vous soyez
- Programme facile à utiliser et d'approche intuitive
- Créez vos designs sur un grand écran
- Visualisez et faites vos designs en utilisant la bibliothèque complète de cartouches Cricut®
- Recherchez pour trouver facilement l'image appropriée
- Sauvegardez vos projets
- Partagez-vous vos projets et associez-vous aux autres créateurs
- Compatible avec Windows et Mac
- Gratuit!



Essayez-le sur  
[www.Cricut.com/craftroom](https://www.Cricut.com/craftroom)

## ¡El NUEVO programa de diseño de Cricut®!

- Acceda en línea desde cualquier parte y en cualquier momento
- Programa fácil de utilizar y de operación intuitiva
- Realice sus diseños en una gran pantalla
- Visualice y diseñe con la biblioteca completa de cartuchos Cricut®
- Realice búsquedas para encontrar fácilmente la imagen apropiada
- Guarde sus proyectos
- Comparta sus proyectos y colabore con otros creadores
- Compatible con Windows y con Mac
- ¡Gratis!



Compruébelo visitando  
[www.Cricut.com/craftroom](https://www.Cricut.com/craftroom)

## Das **NEUE** Cricut® Designprogramm!

- Onlinezugriff überall und jederzeit
- Intuitives Programm mit einfacher Handhabung
- Entwerfen Sie auf einem großen Bildschirm
- Gestalten Sie mit der gesamten Cricut®-Kassettenbibliothek.
- Suchfunktion zum einfachen Finden des richtigen Bildes
- Speichern Sie Ihre Projekte
- Austausch und Zusammenarbeit an Projekten
- Kompatibel mit Windows und Mac
- **Gratis!**



Testen Sie jetzt auf  
[www.Cricut.com/craftroom](https://www.Cricut.com/craftroom)

# Contents • Table des Matières • Indice • Inhalt

## English

What is Real Dial Size? .....	7
Icon Gallery .....	9
Instructions .....	14-21
Contact Us .....	22

## Español

¿Qué hace el Real Dial Size? .....	8
Galería de Iconos .....	9
Instructions .....	14-21
Contáctenos .....	22

## Français

Qu'est-ce qui le Real Dial Size fait? .....	7
Galerie d'icônes .....	9
Instructions .....	14-21
Contactez-nous .....	22

## Deutsch

Was ist Real Dial Size? .....	8
Bildergalerie .....	9
Instructions .....	14-21
Verbinden Sie sich mit uns .....	22

For complete instructions  
see your Cricut® user manual  
or visit [www.cricut.com](http://www.cricut.com)

Pour des instructions complètes  
veuillez vous référer au Manuel  
de l'Utilisateur Cricut® ou visiter  
le site [www.cricut.com](http://www.cricut.com)

Para instrucciones detalladas  
refiérase a su Manual del  
Usuario Cricut® o visite  
la página [www.cricut.com](http://www.cricut.com)

Finden Sie vollständige  
Anweisungen in Ihrem Cricut®  
Benutzerhandbuch oder  
besuchen Sie [www.cricut.com](http://www.cricut.com)

## What is Real Dial Size? • Qu'est-ce qui le Real Dial Size fait?

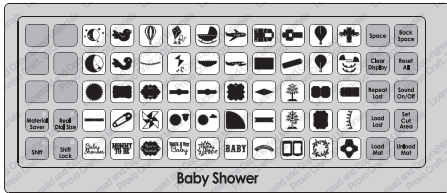


Real Dial Size OFF  
(Désactivé)



Real Dial Size ON  
(Activé)

All characters are measured from the lowest possible point to the highest. In Baby Shower, the main characters are all the same height, and their layers are proportionate. If **Real Dial Size** is selected, all characters will be cut according to the size specified. The layers for each image must stay proportionate in order for them to layer correctly. They will not be proportionate if **Real Dial Size** is selected.



Tous les caractères sont mesurés à partir du point le plus bas possible jusqu'au point le plus haut. Dans la cartouche Baby Shower (Réception-cadeaux), les caractères principaux sont tous de la même hauteur, et leurs couches sont proportionnelles à ceux-ci. Si vous avez sélectionné le **Real Dial Size** (Disque de Définition de la Taille Réelle), tous les caractères seront coupés en accord avec la taille spécifiée. Les couches pour chaque image doivent rester proportionnelles afin de pouvoir les superposer correctement. Si vous sélectionnez le **Real Dial Size** (Disque de Définition de la Taille Réelle) les couches ne seront pas proportionnelles.

## ¿Qué hace el Real Dial Size? • Was ist Real Dial Size?



Real Dial Size OFF  
(Desactivé)



Real Dial Size ON  
(Activé)

Todos los caracteres se miden desde el punto más bajo posible al punto más alto. En el cartucho Baby Shower, los caracteres principales son todos de la misma altura, y sus capas son proporcionales. Si se selecciona el **Real Dial Size** (Disco de Definición de Tamaño Real), todos los caracteres se cortarán de acuerdo con el tamaño especificado. Las capas de cada imagen deben mantenerse proporcionales con el fin de poder superponerlas correctamente. Las capas no serán proporcionales si se selecciona el **Real Dial Size** (Disco de Definición de Tamaño Real).



Alle Zeichen werden vom untersten möglichen Punkt bis zum höchsten möglichen Punkt gemessen. In Baby Shower (Baby-Party) sind die Hauptzeichen alle gleich hoch und ihre Schichten verhalten sich proportional zueinander. Ist **Real Dial Size** (Realgrößenwähler) gedrückt, werden alle Zeichen entsprechend der angegebenen Größe ausgestanzt. Die Schichten jedes Bilds müssen proportional bleiben, damit sie sich richtig überlagern. Sie verhalte sich nicht proportional zueinander, wenn **Real Dial Size** (Realgrößenwähler) gedrückt ist.





<Moon>



+



<MoonLyr>



=



<Bird>



+



<BirdLyr>



=



<Balloon>



+



<BallnLyr>



=



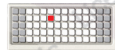
<Kite>



+



<KiteLyr>



=



<Cradle>



+



<CrdleLyr>



=





<Plane>



+



<PlaneLyr>



=



<GiftBox1>



+



<GfBx1Lyr>



=



See p. 14 · Voir page 14 ·  
Ver la página 14 · Siehe S. 14



<GiftBox2>



+



<GfBx2Lyr>



=



See p. 15 · Voir page 15 ·  
Ver la página 15 · Siehe S. 15



<3DBallnA>



+



<3DBallnB>



=



See p. 16 · Voir page 16 ·  
Ver la página 16 · Siehe S. 16



<3DCradle>



+




<3DCrdlLr>




=




See p. 17 · Voir page 17 ·  
Ver la página 17 · Siehe S. 17


  
<Ribbon>




+





<RibbonLyr>




=




  
<Frame>




+




<FrameLyr>




=




  
<Topper>

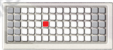


---


  
<Pinwheel>




  
<Wrap1>




+



<WrapLr1>



=



  
<Wrap2>



+



<WrapLr2>



=

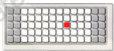




<Tag>



<TrgBanr>



<3DTreeA>



<Card1>



<Card2>



<Cone>



=



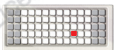
<FlagBanr>



=



<3DTreeB>



=



<Card1Lr1>



<Card1Lr2>



=



<Card2Lyr>



=



See p. 18 · Voir page 18 ·  
Ver la página 18 · Siehe S. 18

See p. 19 · Voir page 19 ·  
Ver la página 19 · Siehe S. 19

Baby Shower

<BabyShwr>



MOMMY TO BE

<MomToBe>



You're Invited

<Invited>



ROCK A BYE Baby

<RockBaby>



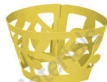
Thank You

<ThankYou>



BABY

<Baby>



<CupckWrp>



<Banners>

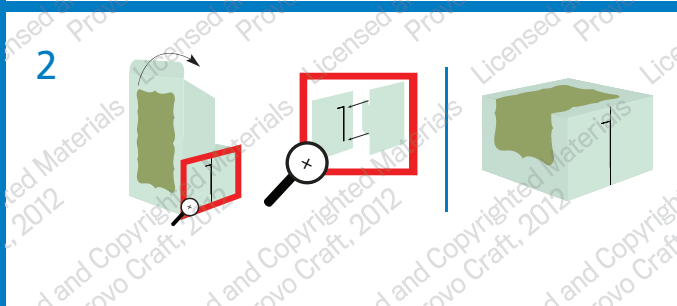
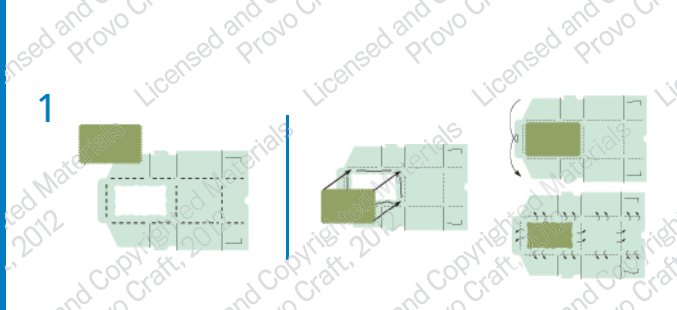
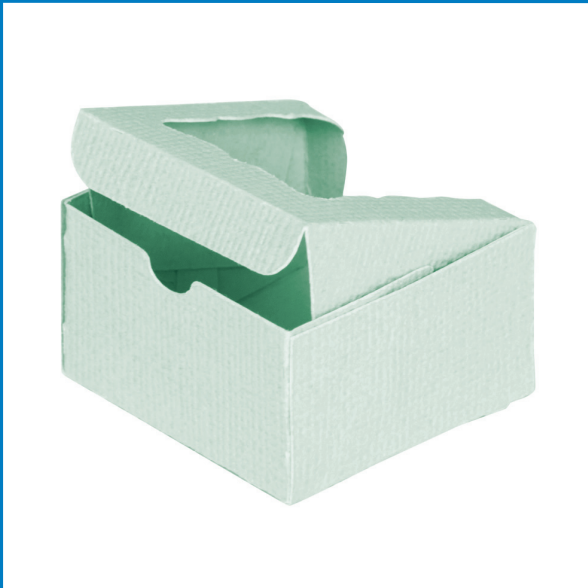


<Envelope>



See p. 20 · Voir page 20 ·  
Ver la página 20 · Siehe S. 20

See p. 21 · Voir page 21 ·  
Ver la página 21 · Siehe S. 21

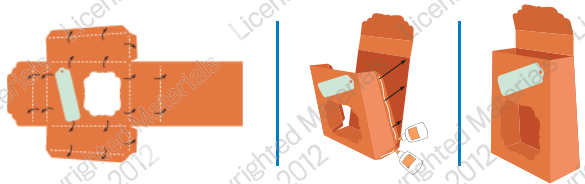


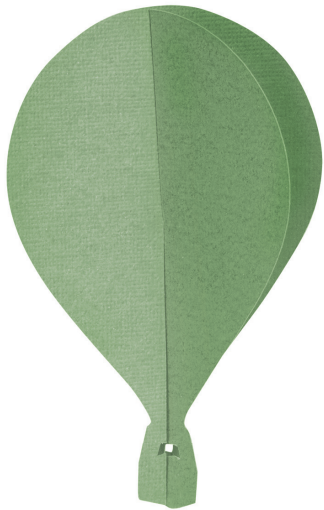


1

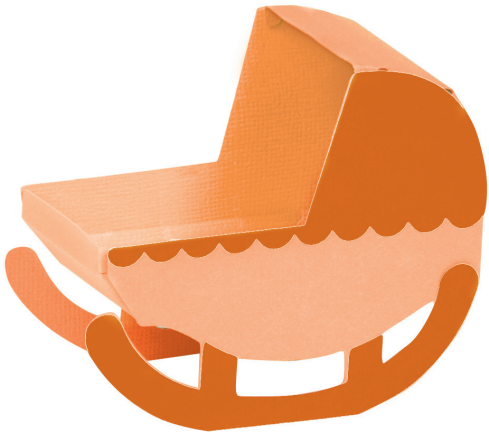


2

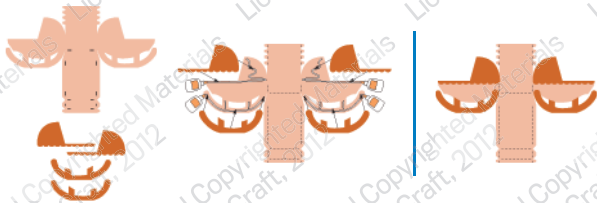




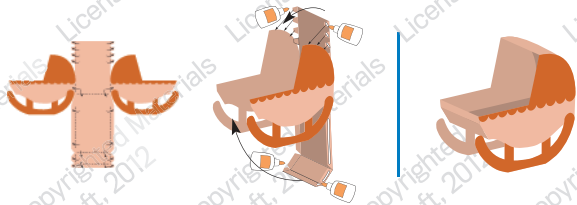


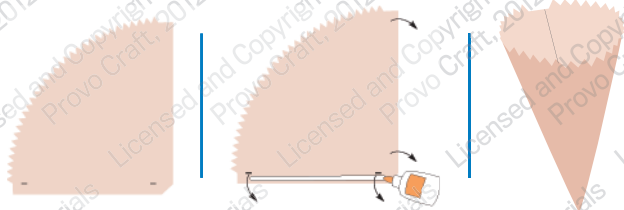
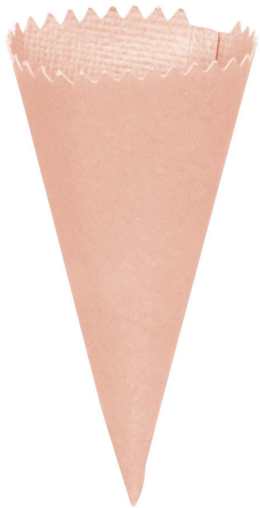


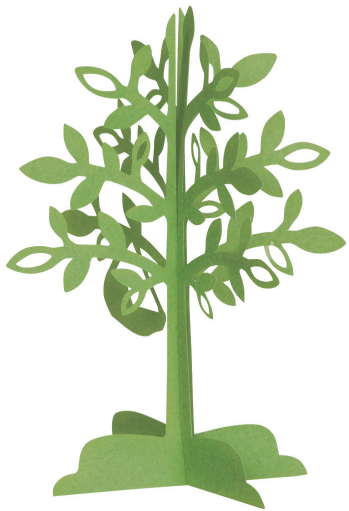
1

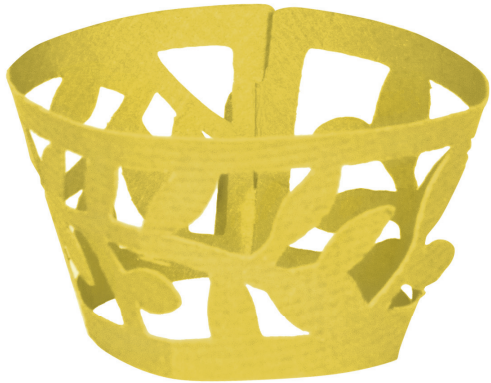


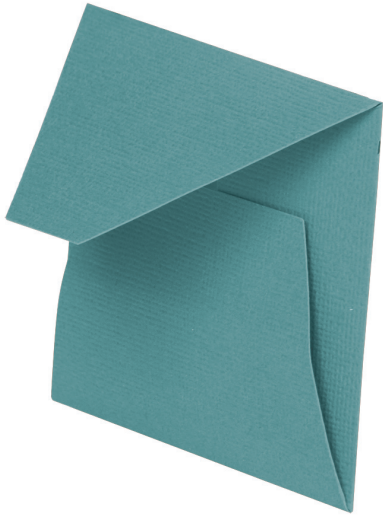
2







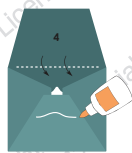
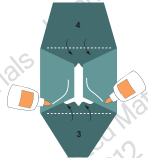




1



2





For in-depth information about using your Cricut® cutting system refer to the User Manual included with your Cricut® machine. If you don't find the answers you need, support is available in the following two ways:

**You will find the most current help and documentation on the web site. Find answers to FAQs and Troubleshooting problems any time of the day.**

**INTERNET:** [www.cricut.com](http://www.cricut.com)

**Refer to the Customer Support information that came with your Cricut® machine(s) or call for Customer Support options at:**

**PHONE:** 1-877-7CRICUT (727-4288) Monday-Friday 7:00 a.m.-6:00 p.m., Mountain Time



Pour une information plus exhaustive sur comment utiliser le système de découpage Cricut® veuillez vous référer au Manuel de l'Utilisateur inclus avec votre machine Cricut®. Au cas où vous ne trouverez pas de réponse à vos questions, vous trouverez l'appui nécessaire à travers la manière suivante :

**Vous trouverez l'aide et la documentation la plus mise à jour dans l'emplacement Web. Trouvez les réponses dans des Questions Fréquentes et dans Détection et Solution de Problèmes à tout moment du jour.**

**INTERNET:** [www.cricut.com](http://www.cricut.com)



Para una información más exhaustiva acerca de cómo usar el sistema de corte Cricut® le rogamos referirse al Manual del Usuario incluido con su máquina Cricut®. En el caso de que no encontrara respuesta a sus preguntas, encontrará el apoyo necesario a través de la forma siguiente:

**Encontrará la ayuda y documentación más actualizada en el sitio Web. Encuentre las respuestas en Preguntas Frecuentes y en Detección y Solución de Problemas en cualquier momento del día.**

**INTERNET:** [www.cricut.com](http://www.cricut.com)

---



Ausführlichere Information über die Benutzung Ihrer persönlichen Cricut® Schneidesystems finden Sie im Benutzerhandbuch, das mit der Cricut® Maschine mitgeliefert wird. Wenn Sie die von Ihnen benötigten Antworten nicht finden, gibt es eine Unterstützungshilfe, die auf den folgenden Wegen erhältlich ist:

**Sie werden die aktuellste Hilfe und Dokumentation auf der Webseite finden. Finden Sie Antworten auf häufig gestellte Fragen und zu Fehlerbehebungsproblemen zu jeder Tageszeit.**

**INTERNET:** [www.cricut.com](http://www.cricut.com)



© 2011 Provo Craft and Novelty, Inc.

All rights reserved/Tous droits réservés/Todos los derechos reservados

South Jordan, UT 84095

Made in China/Fabriqué en Chine/Fabricado en China

[www.provocraft.com](http://www.provocraft.com) · 7420

