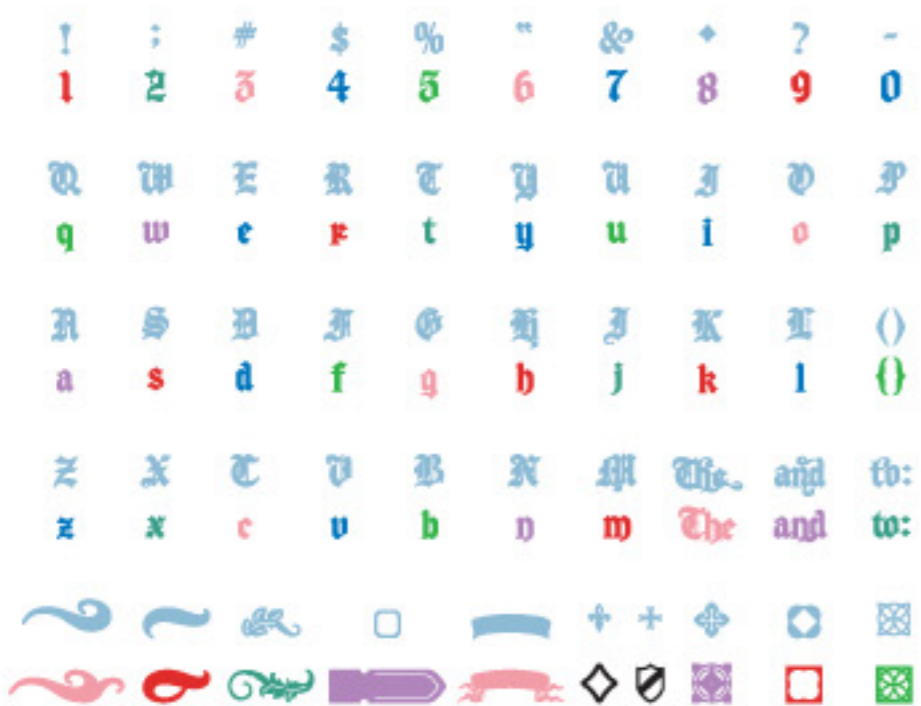




Cricut® 1" (2.54 cm) → 5.5" (13.97 cm)
 Cricut Create™ .25" (2.54 cm) → 11.5" (29.21 cm)
 Cricut Expression™ .25" (.64 cm) → 23.5" (59.69 cm)

Blackletter/Lettre Gothique
 Basics/Fondations



Cricut Solutions: Cricut tailored to meet your specific project needs

Solutions Cricut : Les designs Cricut ont été créés pour satisfaire les besoins spécifiques de votre projet

Creative Features / Fonctions Créatives

Shadow Blackout

Set Includes/L'Ensemble Includ :

The Cricut name, marks, icon, and logotype are all trademarks of Provo Craft and Novelty, Inc. U.S. & foreign patents pending.
 Le Cricut® name, les marques, l'icône, et le logotype sont toutes les marques déposées du maître de Provo Craft and Novelty, Inc. Les États Unis et les brevets en instance étrangers.

29-0711 Cricut Cartridge
 Blackletter

© 2008 Provo Craft and Novelty, Inc. All rights reserved / Tous droits réservés
 Spanish Fork, UT 84602
 Made in China/Fabriqué en Chine
 www.provocraft.com • 081308

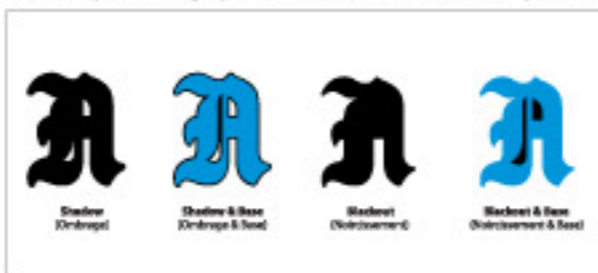
0 93573 50711 3

FC X CE

AU SUJET DE CETTE CARTOUCHE



Fonctions Créatives
 Les deux touches supérieures sur le panneau gauche sont réservées pour les effets des Fonctions Créatives de chaque Jeu. Les touches des Fonctions Créatives incluses dans les cartouches Solutions Cricut sont la fonction **Shadow** (Ombrage) et la fonction **Blackout** (Noircissement).



En sélectionnant la touche de Fonction **Shadow** (Ombrage), on crée une silhouette ombragée proportionnellement plus grande de chaque caractère qu'on a sélectionné. Quand la Fonction **Shadow** (Ombrage) est active, la touche **Shadow** (Ombrage) sera illuminée en vert.

Une fois sélectionnée, la fonction **Blackout** (Noircissement) crée une image pleine et noircie. Quand la Fonction **Blackout** (Noircissement) est active, la touche **Blackout** (Noircissement) sera illuminée en vert.

Pour utiliser une touche de Fonction Créative, simplement sélectionnez-la avant de presser le bouton de **CUT** (COUPE). Les caractères qui s'afficheront sur l'écran seront alors coupés en suivant le style de la Fonction Créative sélectionnée.

CONSEIL PRATIQUE: On peut sélectionner une Fonction avant ou après avoir choisi un caractère, mais ceci doit être effectué avant de presser le bouton de **CUT** (COUPE). Une fois qu'on a pressé une touche de Fonction, celle-ci restera illuminée jusqu'à la désactiver d'une des manières suivantes: en pressant par seconde fois la touche de fonction ou en pressant la touche **Reset All** (Rétablir tout).

Pour des instructions complètes veuillez vous référer au Manuel de l'utilisateur Cricut® ou visiter le site www.cricut.com

Real Dial Size (Disque de Définition de la Taille Réelle)
 Le caractère indiqué en rouge est le Key Height Character (Caractère de Hauteur Majeur). Toutes les autres lettres seront coupées proportionnellement à ce caractère à moins que le **Real Dial Size** (Disque de Définition de la Taille Réelle) soit pressé. Si vous avez choisi le **Real Dial Size** (Disque de Définition de la Taille Réelle), toutes les caractères auront une dimension en accord avec la sélection du Disque de Définition de la Taille.

Vous découvrirez que quelques caractères sont très détaillées et qui résultent mieux en fixant le disque de définition de la taille dans une dimension plus grande.



Real Dial Size OFF (Désactivé)



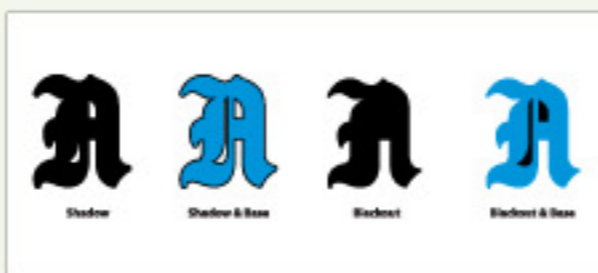
Real Dial Size ON (Activé)

Find instructions in Spanish and German at provocraft.com
 Instructions en espagnol et en allemand chez provocraft.com
 Instrucciones en español y en alemán en provocraft.com
 Anleitung auf Deutsch und Spanisch unter provocraft.com

ABOUT THIS CARTRIDGE



Creative Features
 The top two keys on the left panel are reserved for the Creative Feature effects of each set. The Creative Feature keys included on Cricut Solutions™ cartridges are **Shadow** and **Blackout**.



When selected, the **Shadow** Feature creates a proportionately larger shadow image of every character that is selected. When the **Shadow** Feature is active, the **Shadow** key will be backlit in green.

When selected, the **Blackout** Feature creates an image that is solid and blacked out. When the **Blackout** Feature is active, the **Blackout** key will be backlit in green.

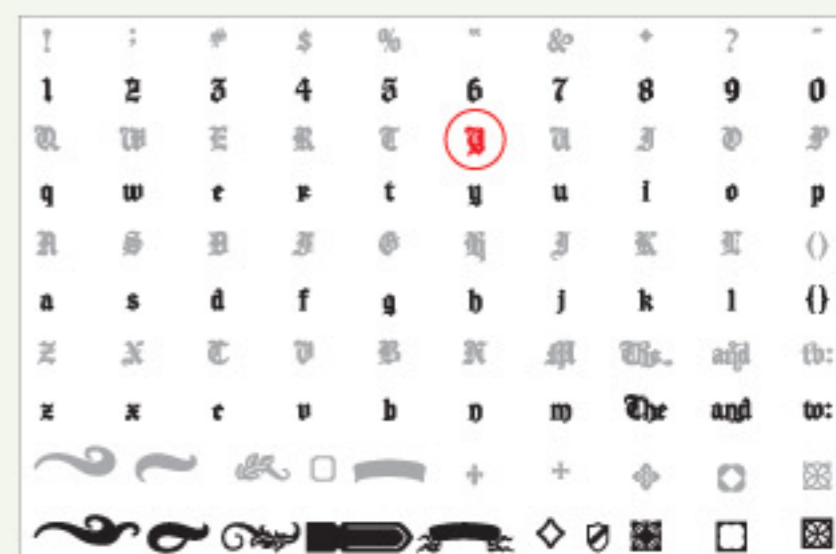
To use a Creative Feature key, just select it prior to pushing the **CUT** button. The characters displayed on the screen will then be cut in the style of the selected Creative Feature.

TIP: A Feature can be selected before or after a character has been selected, but before the **CUT** button is pressed. Once pressed, a Feature key will remain lit until it is turned off in one of the following ways: the Feature key is pressed a second time, or the **Reset All** key is pressed.

For complete instructions see your Cricut® user manual or visit www.cricut.com

Real Dial Size
 The character shown in red is the Key Height Character. All other characters will cut out in proportion to this letter unless **Real Dial Size** is pressed. If **Real Dial Size** is pressed, all characters will be sized according to the actual dial size you selected.

You will find that some characters are very detailed and cut better at a larger dial size.



Real Dial Size OFF

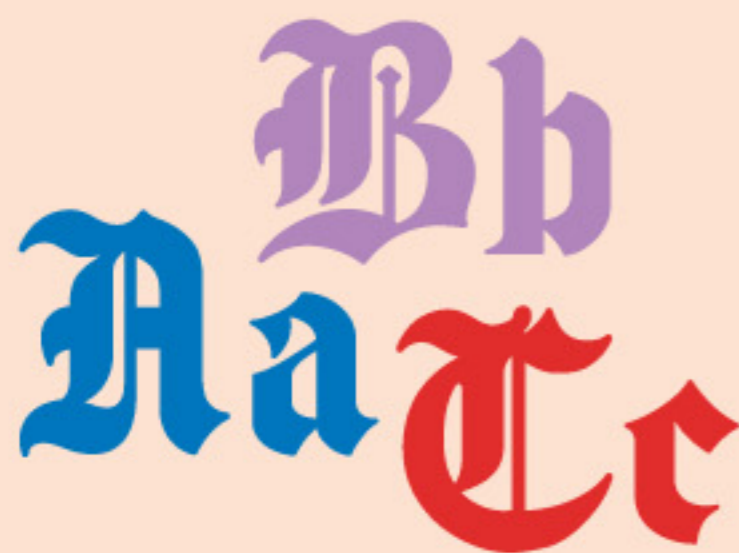


Real Dial Size ON

Find instructions in Spanish and German at provocraft.com
 Instructions en espagnol et en allemand chez provocraft.com
 Instrucciones en español y en alemán en provocraft.com
 Anleitung auf Deutsch und Spanisch unter provocraft.com



Use with all Cricut® machines
 Pour être utilisé avec toutes les machines Cricut®



Blackletter
Lettre Gothique