

Cricut™ *events*

Space Party



The NEW Cricut® design program!

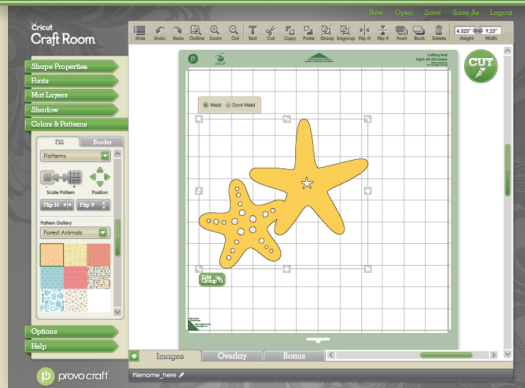
- Access online from anywhere, anytime
- Intuitive, easy-to-use program
- Design on a big screen
- View and design with all Cricut® cartridges
- Search to easily find the right image
- Storage for your cartridges and projects
- Share and collaborate on projects
- Windows and Mac compatible
- No charge



Try it out at
www.Cricut.com

Le NOUVEAU programme de design Cricut®!

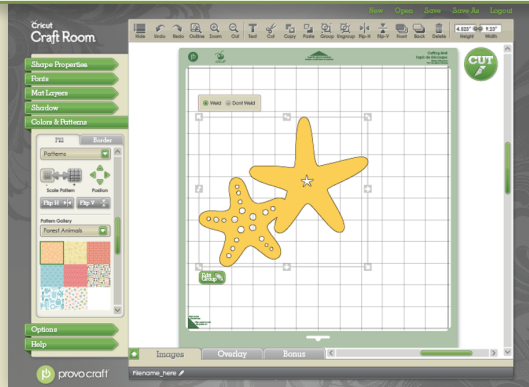
- Accédez-y en ligne, à tout moment et où que vous soyez
- Programme facile à utiliser et d'approche intuitive
- Créez vos designs sur un grand écran
- Visualisez et créez vos designs avec toutes les cartouches Cricut®
- Recherchez pour trouver facilement l'image appropriée
- Gardez vos cartouches et vos projets
- Partagez-vous vos projets et associez-vous aux autres créateurs
- Compatible avec Windows et Mac
- Sans aucun frais



Essayez-le à l'adresse
www.Cricut.com

¡El NUEVO programa de diseño de Cricut®!

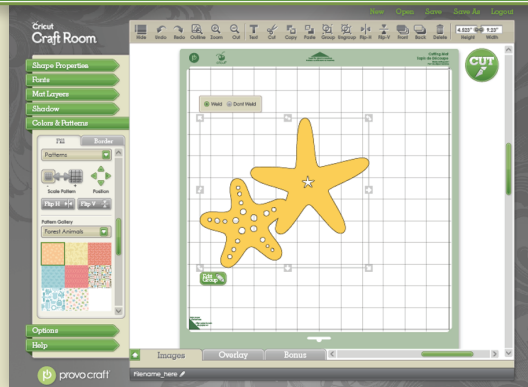
- Acceda en línea desde cualquier parte y en cualquier momento
- Programa fácil de utilizar y de operación intuitiva
- Realice sus diseños en una gran pantalla
- Visualice y desarrolle sus diseños utilizando todos los cartuchos Cricut®
- Realice búsquedas para encontrar fácilmente la imagen apropiada
- Puede almacenar sus cartuchos y proyectos
- Comparta sus proyectos y colabore con otros creadores
- Compatible con Windows y con Mac
- Sin costo alguno



Pruébelo visitando
www.Cricut.com

Das NEUE Cricut® Designprogramm!

- Onlinezugriff überall und jederzeit
- Intuitives Programm mit einfacher Handhabung
- Entwerfen Sie auf einem großen Bildschirm
- Überblicken Sie alle Cricut®-Kassetten und fertigen Sie Ihre Entwürfe mit ihnen an
- Suchfunktion zum einfachen Finden des richtigen Bildes
- Speicherplatz für Ihre Kassetten und Projekte
- Austausch und Zusammenarbeit an Projekten
- Kompatibel mit Windows und Mac
- Kostenlos



Jetzt testen auf
www.Cricut.com

Contents • Table des Matières • Indice • Inhalt

English

| | |
|-------------------------------|----|
| What is Real Dial Size? | 7 |
| Icon Gallery | 9 |
| Contact Us..... | 22 |

Español

| | |
|------------------------------------|----|
| ¿Qué hace el Real Dial Size? | 8 |
| Galería de Iconos | 9 |
| Contáctenos | 23 |

Français

| | |
|---|----|
| Qu'est-ce qui le Real Dial Size fait? | 7 |
| Galerie d'icônes | 9 |
| Contactez-nous | 22 |

Deutsch

| | |
|----------------------------------|----|
| Was ist Real Dial Size? | 8 |
| Bildergalerie | 9 |
| Verbinden Sie sich mit uns | 23 |

For complete instructions
see your Cricut® user manual
or visit www.cricut.com

Pour des instructions complètes
veuillez vous référer au Manuel
de l'Utilisateur Cricut® ou visiter
le site www.cricut.com

Para instrucciones detalladas
refiérase a su Manual del
Usuario Cricut® o visite
la página www.cricut.com

Finden Sie vollständige
Anweisungen in Ihrem Cricut®
Benutzerhandbuch oder
besuchen Sie www.cricut.com

What is Real Dial Size? • Qu'est-ce qui le Real Dial Size fait?

(Disque de Définition de la Taille Réelle)

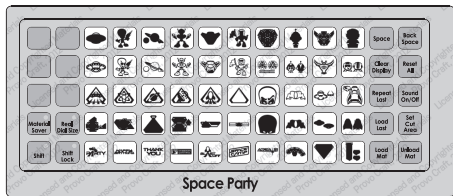


Real Dial Size OFF
(Désactivé)



Real Dial Size ON
(Activé)

All characters are measured from the lowest possible point to the highest. In Space Party, the main characters are all the same height, and their layers are proportionate. If **Real Dial Size** is selected, all characters will be cut according to the size specified. The layers for each image must stay proportionate in order for them to layer correctly. They will not be proportionate if **Real Dial Size** is selected.



Tous les caractères sont mesurés à partir du point le plus bas possible jusqu'au point le plus haut. Dans la cartouche Space Party (La Fête Spatiale), les caractères principaux sont tous de la même hauteur, et leurs couches sont proportionnelles à ceux-ci. Si vous avez sélectionné le **Real Dial Size** (Disque de Définition de la Taille Réelle), tous les caractères seront coupés en accord avec la taille spécifiée. Les couches pour chaque image doivent rester proportionnelles afin de pouvoir les superposer correctement. Si vous sélectionnez le **Real Dial Size** (Disque de Définition de la Taille Réelle) les couches ne seront pas proportionnelles.

¿Qué hace el Real Dial Size? • Was ist Real Dial Size?

(Disco de Definición de Tamaño Real)

(Realgrößenwähler)

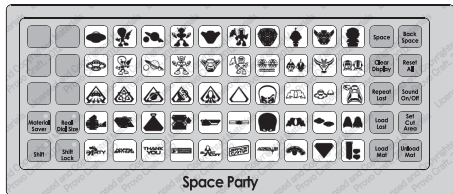


Real Dial Size OFF
(Desactivado/Aus)



Real Dial Size ON
(Activado/Ein)

Todos los caracteres se miden desde el punto más bajo posible al punto más alto. En el cartucho Space Party (Fiesta Espacial), los caracteres principales son todos de la misma altura, y sus capas son proporcionales. Si se selecciona el **Real Dial Size** (Disco de Definición de Tamaño Real), todos los caracteres se cortarán de acuerdo con el tamaño especificado. Las capas de cada imagen deben mantenerse proporcionales con el fin de poder superponerlas correctamente. Las capas no serán proporcionales si se selecciona el **Real Dial Size** (Disco de Definición de Tamaño Real).



Alle Zeichen werden vom untersten möglichen Punkt bis zum höchsten möglichen Punkt gemessen. In Space Party (Weltraumparty) sind die Hauptzeichen alle gleich hoch und ihre Schichten verhalten sich proportional zueinander. Ist **Real Dial Size** (Realgrößenwähler) gedrückt, werden alle Zeichen entsprechend der angegebenen Größe ausgestanzt. Die Schichten jedes Bilds müssen proportional bleiben, damit sie sich richtig überlagern. Sie verhalte sich nicht proportional zueinander, wenn **Real Dial Size** (Realgrößenwähler) gedrückt ist.



<UFO>



+



<UFOLyr>



=



<Alien>



+



<AlienLyr>



=



<Planets>



+



<PlanetLr>



=



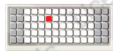
<Robot>



+



<RobotLyr>



=



<Spceship>



+



<SpcshpLr>



=





<Astrnaut>



+



<AstroLyr>



=



<UFOBx>



+



<UFOBxLyr>



=



See p. 11-13 • Voir page 11-13 •
Ver la página 11-13 • Siehe S. 11-13



<AlienHd>



+



<AlnHdLyr>



=



See p. 13 • Voir page 13 •
Ver la página 13 • Siehe S. 13



<SpcshpBx>



+



<SpcBxLyr>



=



See p. 14-15 • Voir page 14-15 •
Ver la página 14-15 • Siehe S. 14-15



<AstroHd>



+



<AstHdLyr>

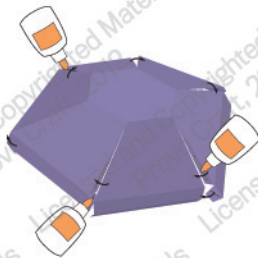
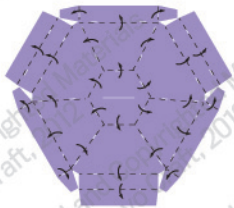
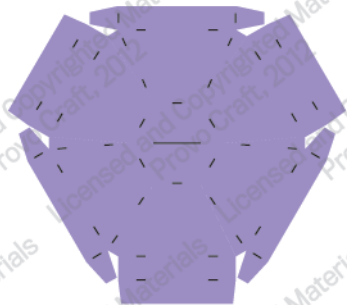


=



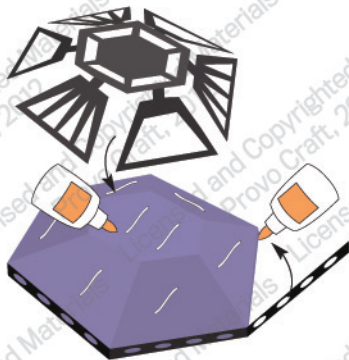
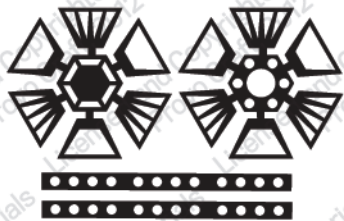
See p. 15 • Voir page 15 •
Ver la página 15 • Siehe S. 15

1



Cut another piece .10" smaller to create bottom of box.
 Pour créer le fond de la boîte, coupez une autre pièce .10" (0.25 cm) plus petite.
 Corte otro trozo 0.10" (0.25 cm) más pequeño para crear el fondo de la caja.
 Schneiden Sie ein 0,10" kleineres Stück für den Boden der Schachtel aus.

1a



1b



2



Cut another piece .10" smaller to create bottom of box.

Pour créer le fond de la boîte, coupez une autre pièce .10" (0.25 cm) plus petite.

Corte otro trozo 0.10" (0.25 cm) más pequeño para crear el fondo de la caja.

Schneiden Sie ein 0,10" kleineres Stück für den Boden der Schachtel aus.

2a





<UFOlcn>



+



<FavorBox>



=



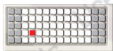
<Atomlcn>



+



<Envelope>



=



<Planetlcn>



+



<GiftTag>



=



<Stlclcn>



+



<PlaceCrd>



=



<Spclsplcn>



+



<NameTag>



=





<IcnFrame>



+



<DrinkWrp>



=



<AlienMsk>



+



<AlnMskLr>



=



<CpckeTpr>



+



<CpckeLyr>



=



<UFOCard>



+



<UFOCrdrLr>



=



See p. 18 • Voir page 18 •
Ver la página 18 • Siehe S. 18



<Invite>



+



<InvteLr1>

<InvteLr2>



=

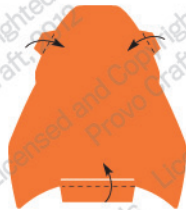


See p. 19-20 • Voir page 19-20 •
Ver la página 19-20 • Siehe S. 19-20

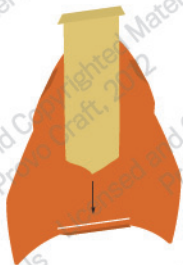
3



4



4a



PARTY

<Party>



HAPPY BIRTHDAY

<HapyBday>



THANK YOU

<ThankYou>



MISSION CONTROL

<MsnCntrl>



BLAST OFF

<BlastOff>



SPACE CAMP

<SpaceCmp>



AREA 51

<Area51 >



<CpckeHld >



<Banner >





For in-depth information about using your Cricut® cutting system refer to the User Manual included with your Cricut® machine. If you don't find the answers you need, support is available in the following two ways:

You will find the most current help and documentation on the web site. Find answers to FAQs and Troubleshooting problems any time of the day.

INTERNET: www.cricut.com

Refer to the Customer Support information that came with your Cricut® machine(s) or call for Customer Support options at:

PHONE: 1-877-7CRICUT (727-4288) Monday–Friday 7:00 a.m.–6:00 p.m., Mountain Time



Pour une information plus exhaustive sur comment utiliser le système de découpage Cricut® veuillez vous référer au Manuel de l'Utilisateur inclus avec votre machine Cricut®. Au cas où vous ne trouverez pas de réponse à vos questions, vous trouverez l'appui nécessaire à travers la manière suivante :

Vous trouverez l'aide et la documentation la plus mise à jour dans l'emplacement Web. Trouvez les réponses dans des Questions Fréquentes et dans Détection et Solution de Problèmes à tout moment du jour.

INTERNET: www.cricut.com



Para una información más exhaustiva acerca de cómo usar el sistema de corte Cricut® le rogamos referirse al Manual del Usuario incluido con su máquina Cricut®. En el caso de que no encontrara respuesta a sus preguntas, encontrará el apoyo necesario a través de la forma siguiente:

Encontrará la ayuda y documentación más actualizada en el sitio Web. Encuentre las respuestas en Preguntas Frecuentes y en Detección y Solución de Problemas en cualquier momento del día.

INTERNET: www.cricut.com



Ausführlichere Information über die Benutzung Ihrer persönlichen Cricut® Schneidesystems finden Sie im Benutzerhandbuch, das mit der Cricut® Maschine mitgeliefert wird. Wenn Sie die von Ihnen benötigten Antworten nicht finden, gibt es eine Unterstützungshilfe, die auf den folgenden Wegen erhältlich ist:

Sie werden die aktuellste Hilfe und Dokumentation auf der Webseite finden. Finden Sie Antworten auf häufig gestellte Fragen und zu Fehlerbehebungsproblemen zu jeder Tageszeit.

INTERNET: www.cricut.com



© 2011 Provo Craft and Novelty, Inc.
All rights reserved/Tous droits réservés
South Jordan, UT 84095
Made in China/Fabriqué en Chine
www.provocraft.com • 02/11-10251