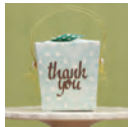
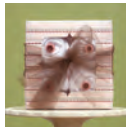


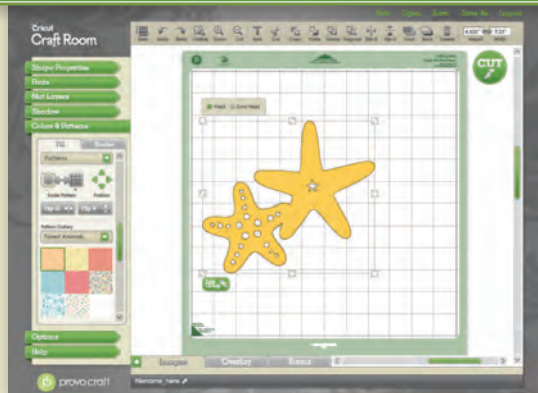


Sweet Tooth Boxes



The NEW Cricut® design program!

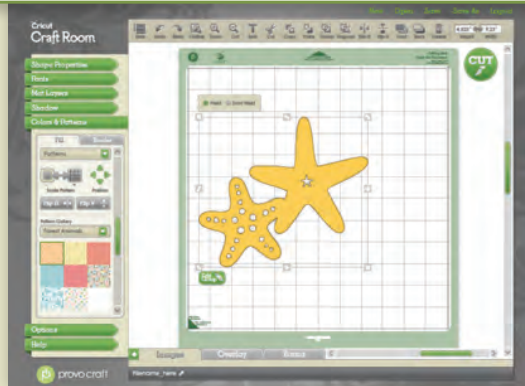
- Access online from anywhere, anytime
- Intuitive, easy-to-use program
- Design on a big screen
- View and design with all Cricut® cartridges
- Search to easily find the right image
- Storage for your cartridges and projects
- Share and collaborate on projects
- Windows and Mac compatible
- No charge



Try it out at
www.Cricut.com

Le **NOUVEAU** programme de design Cricut®!

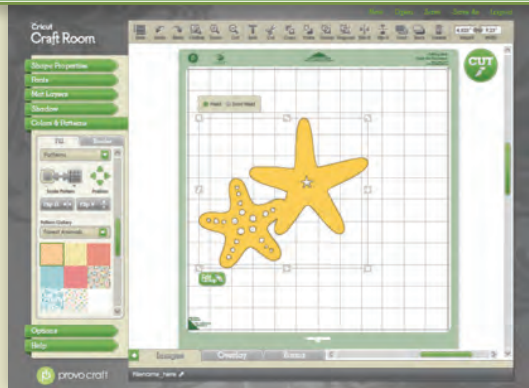
- Accédez-y en ligne, à tout moment et où que vous soyez
- Programme facile à utiliser et d'approche intuitive
- Créez vos designs sur un grand écran
- Visualisez et créez vos designs avec toutes les cartouches Cricut®
- Recherchez pour trouver facilement l'image appropriée
- Gardez vos cartouches et vos projets
- Partagez-vous vos projets et associez-vous aux autres créateurs
- Compatible avec Windows et Mac
- Sans aucun frais



Essayez-le à l'adresse
www.Cricut.com

¡El NUEVO programa de diseño de Cricut®!

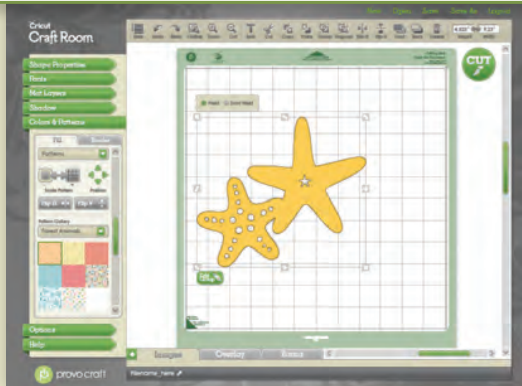
- Acceda en línea desde cualquier parte y en cualquier momento
- Programa fácil de utilizar y de operación intuitiva
- Realice sus diseños en una gran pantalla
- Visualice y desarrolle sus diseños utilizando todos los cartuchos Cricut®
- Realice búsquedas para encontrar fácilmente la imagen apropiada
- Puede almacenar sus cartuchos y proyectos
- Comparta sus proyectos y colabore con otros creadores
- Compatible con Windows y con Mac
- Sin costo alguno



Pruébelo visitando
www.Cricut.com

Das **NEUE** Cricut® Designprogramm!

- Onlinezugriff überall und jederzeit
- Intuitives Programm mit einfacher Handhabung
- Entwerfen Sie auf einem großen Bildschirm
- Überblicken Sie alle Cricut®-Kassetten und fertigen Sie Ihre Entwürfe mit ihnen an
- Suchfunktion zum einfachen Finden des richtigen Bildes
- Speicherplatz für Ihre Kassetten und Projekte
- Austausch und Zusammenarbeit an Projekten
- Kompatibel mit Windows und Mac
- Kostenlos



Jetzt testen auf
www.Cricut.com

Contents • Table des Matières • Indice • Inhalt

English

What is Real Dial Size?	7
Icon Gallery	9
Contact Us.....	71

Español

¿Qué hace el Real Dial Size?	8
Galería de Iconos	9
Contáctenos	72

Français

Qu'est-ce qui le Real Dial Size fait?	7
Galerie d' Icônes	9
Contactez-nous	71

Deutsch

Was ist Real Dial Size?	8
Bildergalerie	9
Verbinden Sie sich mit uns	72

For complete instructions
see your Cricut® user manual
or visit www.cricut.com

Pour des instructions complètes
veuillez vous référer au Manuel
de l'Utilisateur Cricut® ou visiter
le site www.cricut.com

Para instrucciones detalladas
refiérase a su Manual del
Usuario Cricut® o visite
la página www.cricut.com

Finden Sie vollständige
Anweisungen in Ihrem Cricut®
Benutzerhandbuch oder
besuchen Sie www.cricut.com

What is Real Dial Size? • Qu'est-ce qui le Real Dial Size fait?

(Disque de Définition de la Taille Réelle)

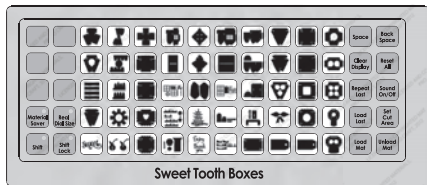


Real Dial Size OFF
(Désactivé)



Real Dial Size ON
(Activé)

All characters are measured from the lowest possible point to the highest. In Sweet Tooth Boxes, the characters on the first row are the same height, and the images on the rows below them are proportionate. If **Real Dial Size** is selected, all characters will be cut according to the size specified.



Tous les caractères sont mesurés à partir du point le plus bas possible jusqu'au point le plus haut. Dans la cartouche Sweet Tooth Boxes (Boîte pour vos Envies Sucrées), les caractères de la première rangée sont de la même hauteur, et les images des rangées ci-dessous sont proportionnelles. Si vous avez sélectionné le **Real Dial Size** (Disque de Définition de la Taille Réelle), tous les caractères seront coupés en accord avec la taille spécifiée.

¿Qué hace el Real Dial Size? • Was ist Real Dial Size?

(Disco de Definición de Tamaño Real)

(Realgrößenwähler)

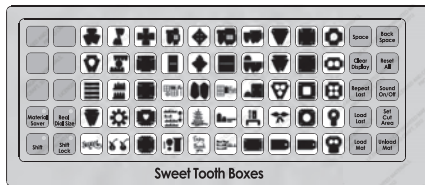


Real Dial Size OFF
(Desactivado/Aus)



Real Dial Size ON
(Activado/Ein)

Todos los caracteres se miden desde el punto más bajo posible al punto más alto. En el cartucho Sweet Tooth Boxes (Cajas para Golosos), los caracteres de la primera fila son de la misma altura y las imágenes de las filas de más abajo son proporcionales. Si se selecciona el **Real Dial Size** (Disco de Definición de Tamaño Real), todos los caracteres se cortarán de acuerdo con el tamaño especificado.



Alle Zeichen werden vom untersten möglichen Punkt bis zum höchsten möglichen Punkt gemessen. In Sweet Tooth Boxes (Schachteln für Naschkatzen) sind die Zeichen der ersten Reihe gleich hoch und die Bilder in den darunter liegenden Reihen verhalten sich proportional zu ihnen. Ist **Real Dial Size** (Realgrößenwähler) gedrückt, werden alle Zeichen entsprechend der angegebenen Größe ausgestanzt.

Some of the images on this cartridge are very intricate and will cut best at certain sizes. These images have an icon next to them in the icon gallery.

Certaines des images dans cette cartouche sont très élaborées et les résultats seront meilleurs si elles sont coupées en des tailles spécifiques. Ces images vont avoir un icône à leur côté dans la galerie d'icônes.

Algunas de las imágenes de este cartucho son muy elaboradas y se cortarán mejor en ciertos tamaños. Estas imágenes tendrán un ícono representado a su lado en la galería de íconos.

Einige der Bilder auf dieser Kassette sind sehr aufwendig und lassen sich am besten in bestimmten Größen ausschneiden. Diese Bilder sind durch ein Symbol gekennzeichnet, das neben ihnen in der Symbolgalerie erscheint.

5"

12.7 cm

Image should be cut at this size or larger.

L'image devrait être coupée de cette taille ou plus grande.

La imagen debe ser cortada de este tamaño o más grande.

Das Bild sollte in dieser Größe oder größer ausgeschnitten werden.

5"

12.7 cm



Image should be cut at this size or larger with the **Fit to Length** function* activated.

L'image devrait être coupée de cette taille ou plus grande avec la fonction * **Fit to Length** (Ajuster à la Longueur) activée.

La imagen debe ser cortada de este tamaño o más grande con la función* **Fit to Length** (Ajustar al Largo) activada.

Das Bild sollte in dieser Größe oder größer sowie mit der aktivierten Funktion **Fit to Length** (Längenanpassung)* ausgeschnitten werden.

*Not all machines have this function. Please see your machine user manual for details.

*Cette fonction n'est pas dans toutes les machines. Veuillez consulter le manuel de l'utilisateur de votre machine pour plus d'information.

*No todas las máquinas tienen esta función. Le rogamos consultar el manual de usuario de su máquina para mayor información.

*Nicht alle Geräte verfügen über diese Funktion. Genauere Information finden Sie im Benutzerhandbuch Ihres Geräts.

1



10.75" 27.3 cm

=



<Cake>



<CakeLy1>



<CakeLy2>



<CakeLy3>

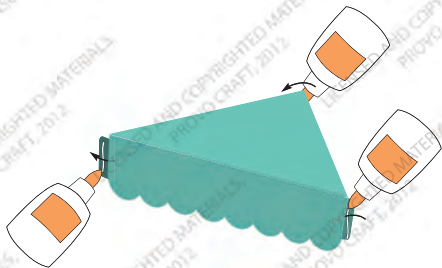
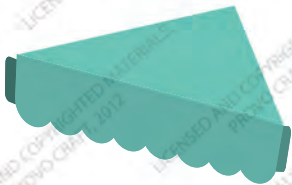
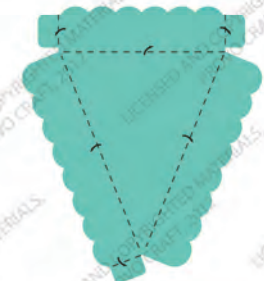


Sweet

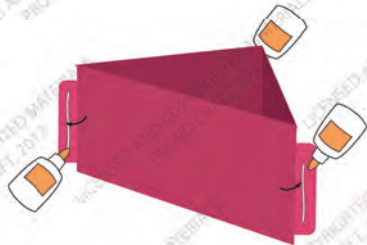
<CakeLy4>



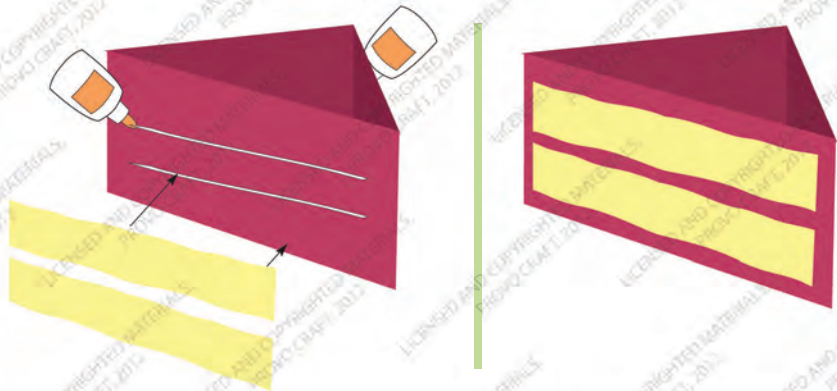
1a



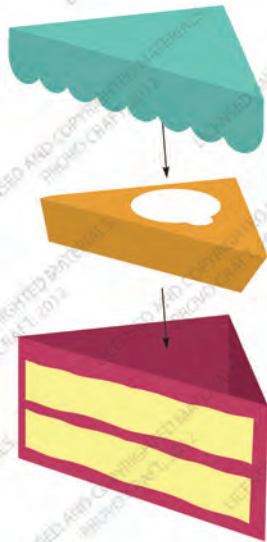
1b



1c



1d



2



A



B

9.5"

24.1 cm

=



<IceCrmCn>

+



<Conely1>

+



<Conely2>



<Conely3>

+



<Conely4>

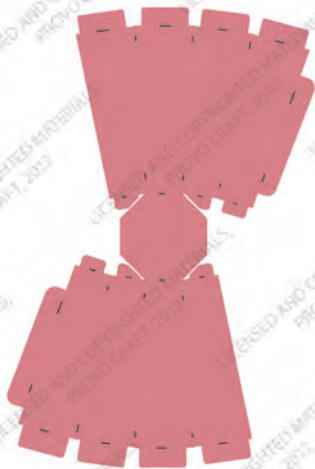
2a



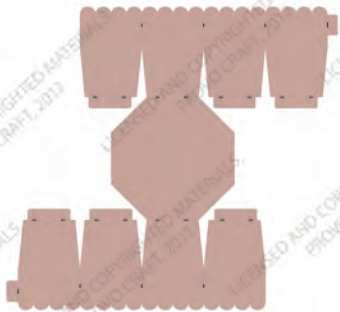
2b



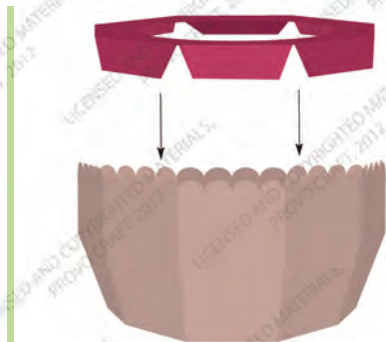
2c



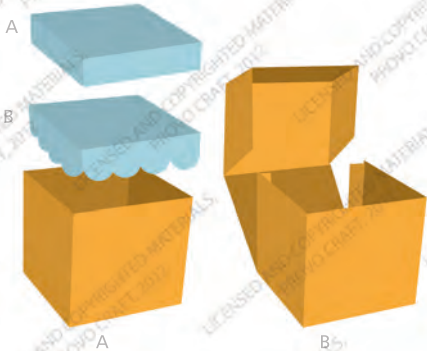
2d



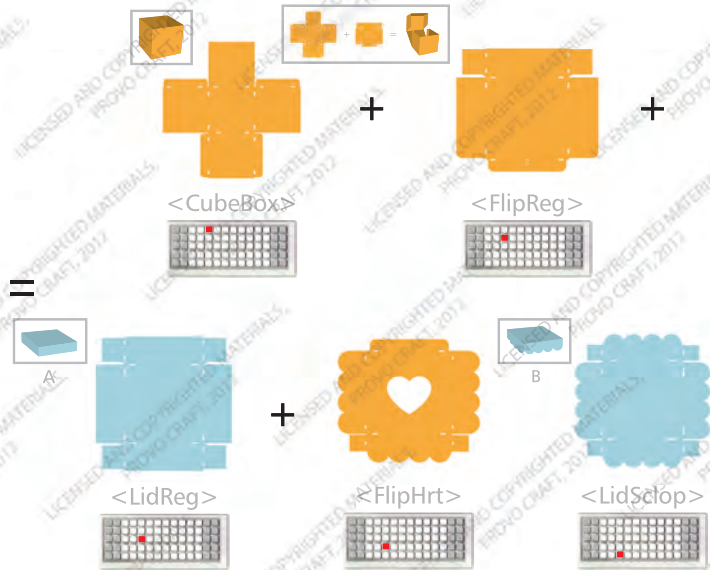
2e



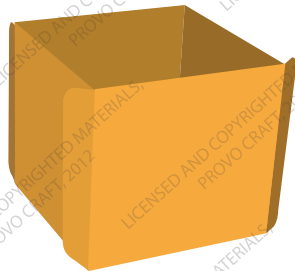
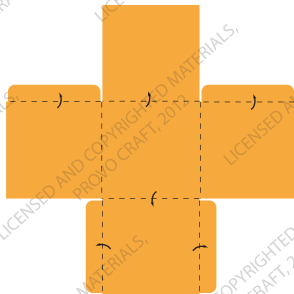
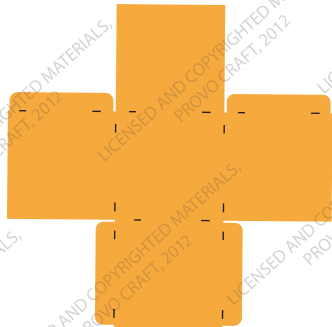
3



10.5" 26.6 cm



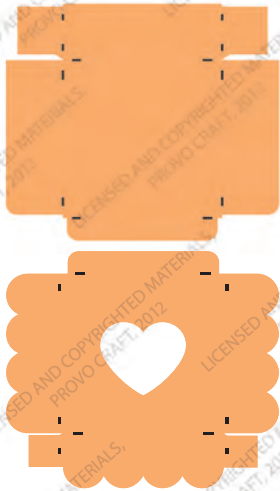
3a



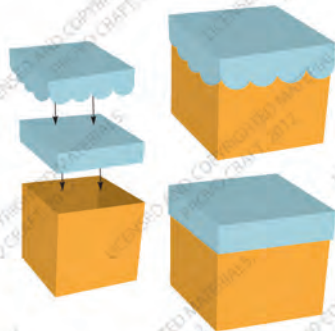
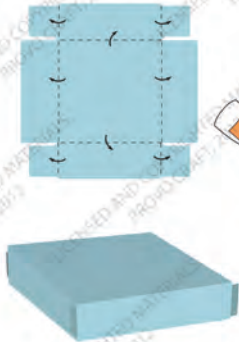
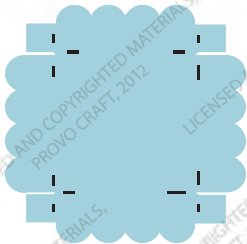
3b



3c



3d



4



10"

25.4 cm

=



<Store>



+



<StoreLy1>



+



<StoreLy2>



+



<StoreLy3>



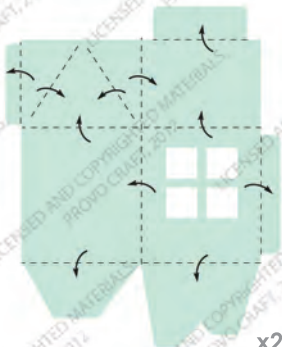
<StoreLy4>



4a



x2



x2



x2

4b



x2



4c



4d

sweets



4e



4f



5



10.25"

26 cm

=



x2

<TakeOut>



+



<TkOutLy1>



+



<TkOutLy2>



Enjoy
thank
you

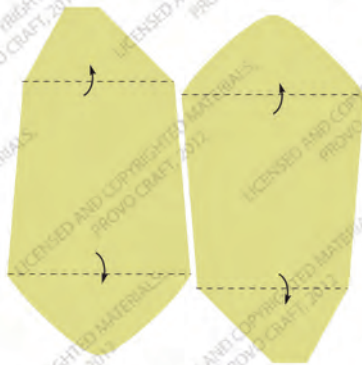
<TkOutLy3>



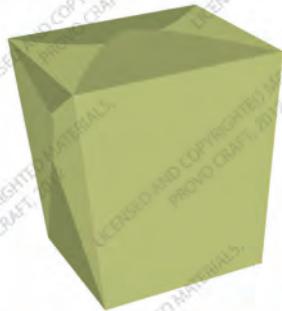
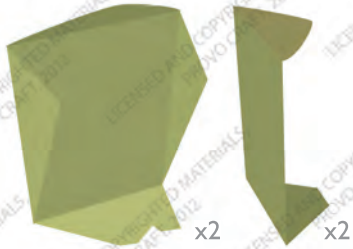
5a



5b



5c



5d



Enjoy
thank
you



6



10.5"

26.6 cm

=



<ToGoBox>



6a



7

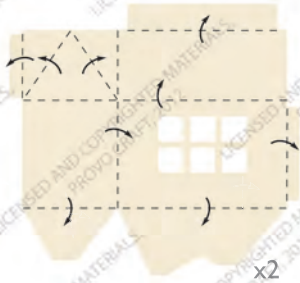
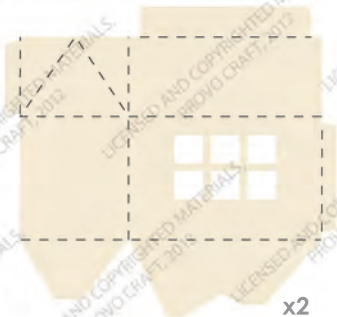


10"

25.4 cm



7a



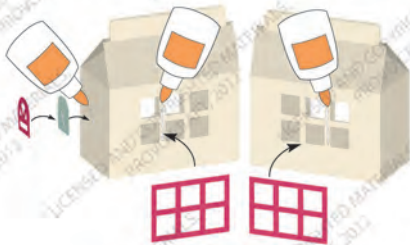
7b



x2



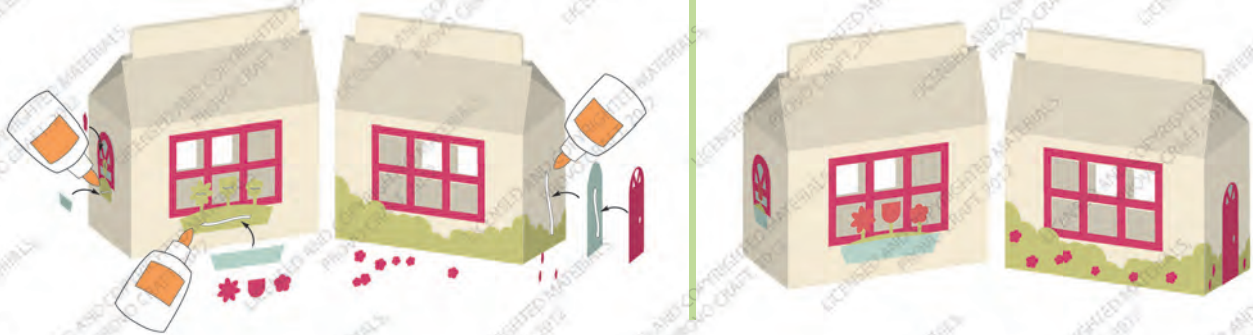
7c



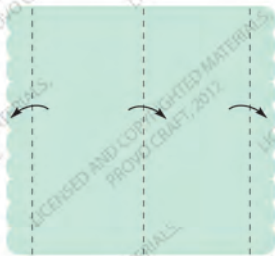
7d



7e



7f



7g

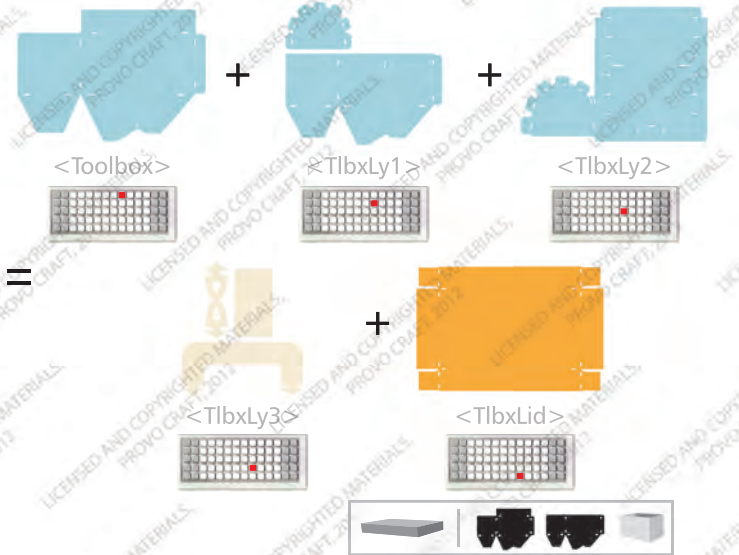


8

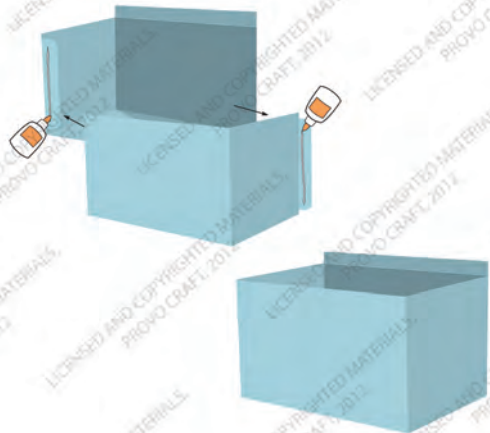
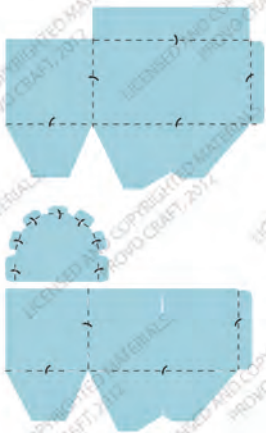


9.25"

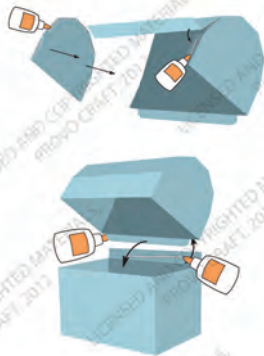
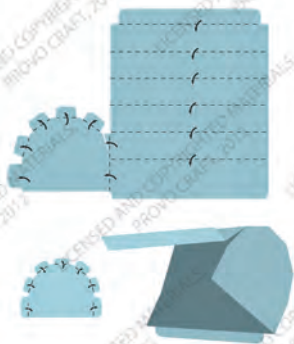
23.4 cm



8a



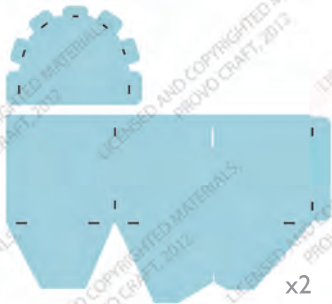
8b



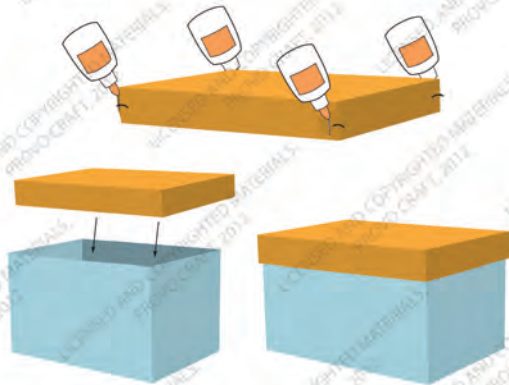
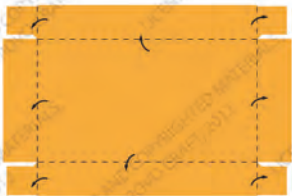
8c



8d



8e



9



9.25" 23.5 cm

=



<TrnglBox>



+



<TrnglLy1>



+



<TrnglLy2>



+



<TrnglLy3>



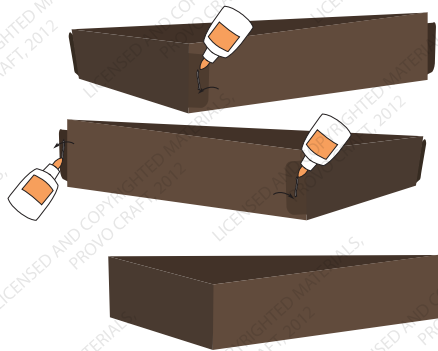
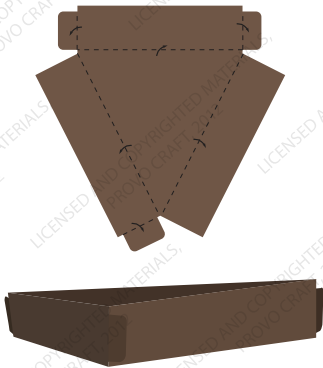
<TrnglLy4>



9a



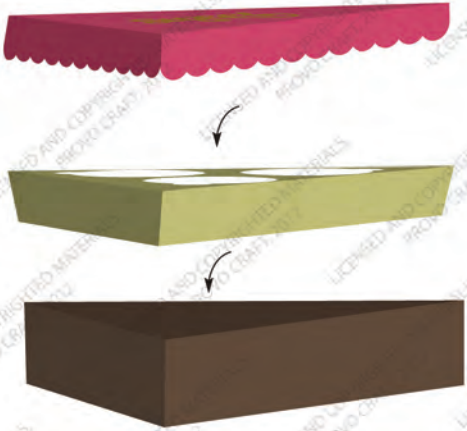
9b



9c



9d



9e



10



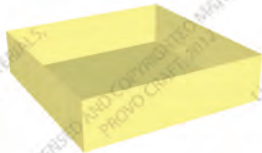
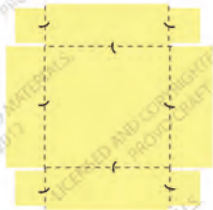
11" 27.9 cm



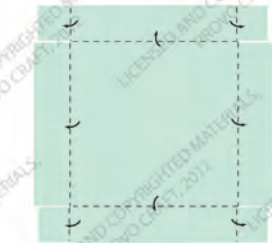
=



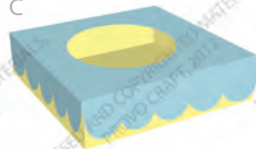
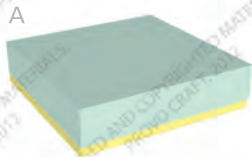
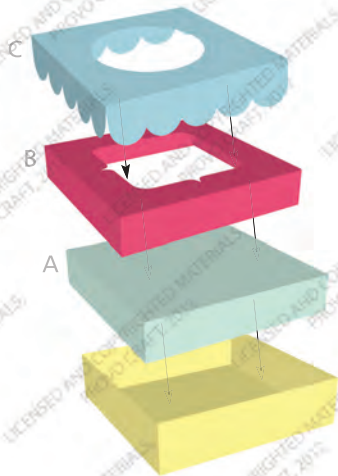
10a



10b



10c



11



<1CkIn>



6"

15.2 cm

For boxes on p. 21, 26, & 33
Pour les boîtes des pages 21, 26, & 33
Para las cajas de las páginas 21, 26, & 33
Für Schachteln auf S. 21, 26, & 33

12



<2CkInsr>



6"

15.2 cm

For boxes on p. 40 & 48
Pour les boîtes des pages 40 & 48
Para las cajas de las páginas 40 & 48
Für Schachteln auf S. 40 & 48

13



<5qrBxInt>

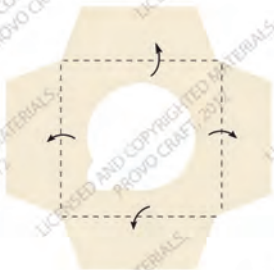


11"

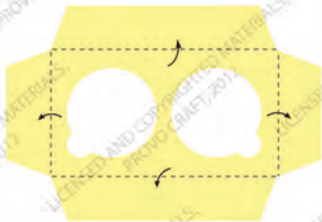
27.9 cm

For box on p. 60
Pour la boîte de la page 60
Para la caja de la página 60
Für Schachtel auf S. 60

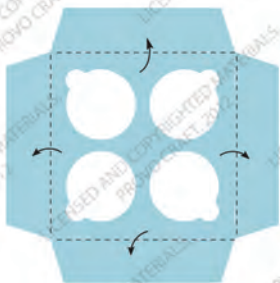
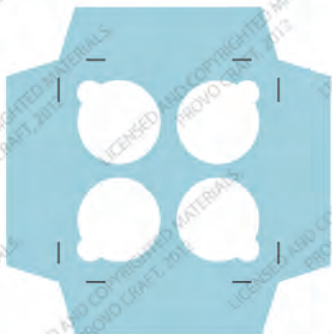
11a



12a



13a



14



<1CkHld>



10.25" 26 cm

15

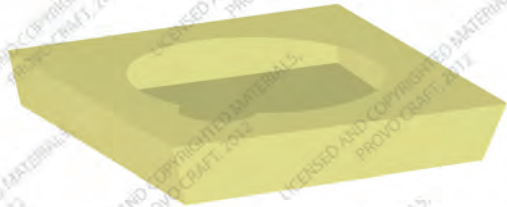


<2CkHld>

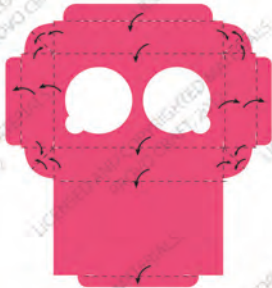
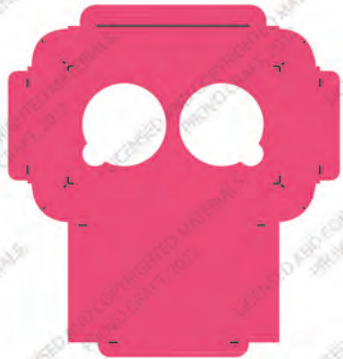


10.25" 26 cm

14a



15a





For in-depth information about using your Cricut® cutting system refer to the User Manual included with your Cricut® machine. If you don't find the answers you need, support is available in the following two ways:

You will find the most current help and documentation on the web site. Find answers to FAQs and Troubleshooting problems any time of the day.

INTERNET: www.cricut.com

Refer to the Customer Support information that came with your Cricut® machine(s) or call for Customer Support options at:

PHONE: 1-877-7CRICUT (727-4288) Monday–Friday 7:00 a.m.–6:00 p.m., Mountain Time



Pour une information plus exhaustive sur comment utiliser le système de découpage Cricut® veuillez vous référer au Manuel de l'Utilisateur inclus avec votre machine Cricut®. Au cas où vous ne trouverez pas de réponse à vos questions, vous trouverez l'appui nécessaire à travers la manière suivante :

Vous trouverez l'aide et la documentation la plus mise à jour dans l'emplacement Web. Trouvez les réponses dans des Questions Fréquentes et dans Détection et Solution de Problèmes à tout moment du jour.

INTERNET: www.cricut.com



Para una información más exhaustiva acerca de cómo usar el sistema de corte Cricut® le rogamos referirse al Manual del Usuario incluido con su máquina Cricut®. En el caso de que no encontrara respuesta a sus preguntas, encontrará el apoyo necesario a través de la forma siguiente:

Encontrará la ayuda y documentación más actualizada en el sitio Web. Encuentre las respuestas en Preguntas Frecuentes y en Detección y Solución de Problemas en cualquier momento del día.

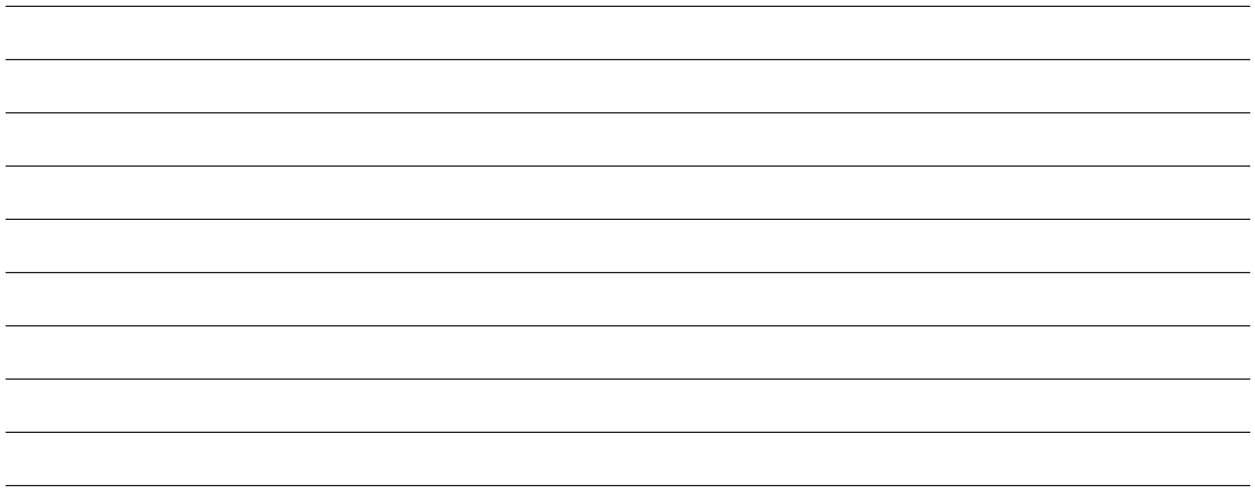
INTERNET: www.cricut.com



Ausführlichere Information über die Benutzung Ihrer persönlichen Cricut® Schneidesystems finden Sie im Benutzerhandbuch, das mit der Cricut® Maschine mitgeliefert wird. Wenn Sie die von Ihnen benötigten Antworten nicht finden, gibt es eine Unterstützungshilfe, die auf den folgenden Wegen erhältlich ist:

Sie werden die aktuellste Hilfe und Dokumentation auf der Webseite finden. Finden Sie Antworten auf häufig gestellte Fragen und zu Fehlerbehebungsproblemen zu jeder Tageszeit.

INTERNET: www.cricut.com





© 2011 Provo Craft and Novelty, Inc.

All rights reserved/Tous droits réservés/Todos los derechos reservados

South Jordan, UT 84095

Made in China/Fabriqué en Chine/Fabricado en China

www.provocraft.com • 03/11-10437