

EVENTS



Images to help make your event unforgettable

# Tablescapes - Fall & Winter



# THE NEW CRICUT® DESIGN PROGRAM!



- Access online from anywhere, anytime
- Intuitive, easy-to-use program
- Design on a big screen
- View and design with the complete Cricut® cartridge library and cut with the content you own.
- Search to easily find the right image
- Save your projects
- Share and collaborate on projects
- Compatible with Mac® and Windows® operating systems
- Free!



*Try it out at*

[www.cricut.com/craftroom](http://www.cricut.com/craftroom)

## LE NOUVEAU PROGRAMME DE DESIGN CRICUT®!

**Cricut™**  
craft room

- Accédez-y en ligne, à tout moment et où que vous soyez
- Programme facile à utiliser et d'approche intuitive
- Créez vos designs sur un grand écran
- Visualisez et faites vos designs en utilisant la bibliothèque complète de cartouches Cricut® et coupez en utilisant le contenu que vous possédez.
- Recherchez pour trouver facilement l'image appropriée
- Sauvegardez vos projets
- Partagez-vous vos projets et associez-vous aux autres créateurs
- Compatible avec les systèmes d'exploitation Mac® et Windows®
- Gratuit!



*Essayez-le sur*

[www.cricut.com/craftroom](http://www.cricut.com/craftroom)

## ¡EL NUEVO PROGRAMA DE DISEÑO DE CRICUT®!

**Cricut™**  
craft room

- Acceda en línea desde cualquier parte y en cualquier momento
- Programa fácil de utilizar y de operación intuitiva
- Realice sus diseños en una gran pantalla
- Visualice y diseñe con la biblioteca completa de cartuchos Cricut® y corte con el contenido que usted ha adquirido.
- Realice búsquedas para encontrar fácilmente la imagen apropiada
- Guarde sus proyectos
- Comparta sus proyectos y colabore con otros creadores
- Compatible con los sistemas operativos Mac® y Windows®
- ¡Gratis!



*Compruébelo visitando*  
[www.cricut.com/craftroom](http://www.cricut.com/craftroom)

# DAS NEUE CRICUT® DESIGNPROGRAMM!

**Cricut™**  
craft room

- Onlinezugriff überall und jederzeit
- Intuitives Programm mit einfacher Handhabung
- Entwerfen Sie auf einem großen Bildschirm
- Betrachten und gestalten Sie mit der kompletten Cricut® Kassettenbibliothek und schneiden Sie mit dem Inhalt, dass Sie erwerben haben.
- Suchfunktion zum einfachen Finden des richtigen Bildes
- Speichern Sie Ihre Projekte
- Austausch und Zusammenarbeit an Projekten
- Geeignet für Mac®- und Windows®-Betriebssysteme
- Gratis!



*Testen Sie jetzt auf*  
[www.cricut.com/craftroom](http://www.cricut.com/craftroom)

# Contents • Table des Matières • Indice • Inhalt

## English

What is Real Dial Size? .....	7
Icon Gallery .....	9
Contact Us .....	37

## Español

¿Qué hace el Real Dial Size? .....	8
Galería de Iconos .....	9
Contáctenos .....	38

## Français

Qu'est-ce qui le Real Dial Size fait? .....	7
Galerie d'icônes .....	9
Contactez-nous .....	37

## Deutsch

Was ist Real Dial Size? .....	8
Bildergalerie .....	9
Verbinden Sie sich mit uns .....	38

For complete instructions  
see your Cricut® user manual  
or visit [www.cricut.com](http://www.cricut.com)

Pour des instructions complètes  
veuillez vous référer au Manuel  
de l'Utilisateur Cricut® ou visiter  
le site [www.cricut.com](http://www.cricut.com)

Para instrucciones detalladas  
refiérase a su Manual del  
Usuario Cricut® o visite  
la página [www.cricut.com](http://www.cricut.com)

Finden Sie vollständige  
Anweisungen in Ihrem Cricut®  
Benutzerhandbuch oder  
besuchen Sie [www.cricut.com](http://www.cricut.com)

## What is Real Dial Size? • Qu'est-ce qui le Real Dial Size fait?

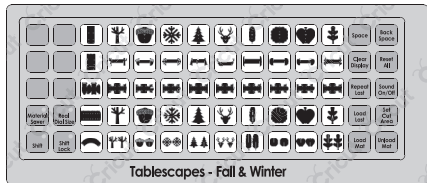


Real Dial Size OFF  
(Désactivé)



Real Dial Size ON  
(Active)

All characters are measured from the lowest possible point to the highest. In Tablesapes – Fall & Winter, the characters are all the same height. If **Real Dial Size** is selected, all characters will be cut according to the size specified.



Tous les caractères sont mesurés à partir du point le plus bas possible jusqu'au point le plus haut. Dans la cartouche Tablesapes – Fall & Winter (Centres de Table – Automne et Hiver), tous les caractères sont de la même hauteur. Si vous avez sélectionné le **Real Dial Size** (Disque de Définition de la Taille Réelle), tous les caractères seront coupés en accord avec la taille spécifiée.

## ¿Qué hace el Real Dial Size? • Was ist Real Dial Size?

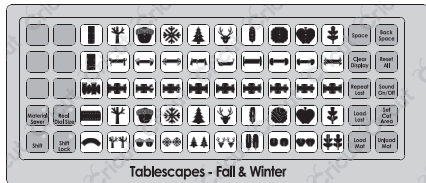


Real Dial Size OFF  
(Desactivado/Aus)



Real Dial Size ON  
(Activado/Ein)

Todos los caracteres se miden desde el punto más bajo posible al punto más alto. En el cartucho Tablesapes - Fall & Winter (Centros de Mesa - Otoño & Invierno), los caracteres son todos de la misma altura. Si se selecciona el **Real Dial Size** (Disco de Definición de Tamaño Real), todos los caracteres se cortarán de acuerdo con el tamaño especificado.



Alle Zeichen werden vom untersten möglichen Punkt bis zum höchsten möglichen Punkt gemessen. In Tablesapes - Fall & Winter, werden alle Zeichen auf der gleichen Höhe erstellt. Ist **Real Dial Size** (Realgrößenwähler) gedrückt, werden alle Zeichen entsprechend der angegebenen Größe ausgestanzt.



How this cartridge works/Cette cartouche fonctionne de la manière suivante/Este cartucho funciona de la siguiente manera/  
Wie funktioniert diese Kasette:





See p. 12  
Voir page 12  
Ver la página 12  
Siehe S. 12



See p. 12  
Voir page 12  
Ver la página 12  
Siehe S. 12



See p. 12  
Voir page 12  
Ver la página 12  
Siehe S. 12



See p. 12  
Voir page 12  
Ver la página 12  
Siehe S. 12



See p. 12  
Voir page 12  
Ver la página 12  
Siehe S. 12



See p. 13  
Voir page 13  
Ver la página 13  
Siehe S. 13



See p. 13  
Voir page 13  
Ver la página 13  
Siehe S. 13



See p. 13  
Voir page 13  
Ver la página 13  
Siehe S. 13



See p. 13  
Voir page 13  
Ver la página 13  
Siehe S. 13



See p. 13  
Voir page 13  
Ver la página 13  
Siehe S. 13



See p. 14  
Voir page 14  
Ver la página 14  
Siehe S. 14



See p. 14  
Voir page 14  
Ver la página 14  
Siehe S. 14



See p. 14  
Voir page 14  
Ver la página 14  
Siehe S. 14



See p. 14  
Voir page 14  
Ver la página 14  
Siehe S. 14



See p. 14  
Voir page 14  
Ver la página 14  
Siehe S. 14



See p. 15  
Voir page 15  
Ver la página 15  
Siehe S. 15



See p. 15  
Voir page 15  
Ver la página 15  
Siehe S. 15



See p. 15  
Voir page 15  
Ver la página 15  
Siehe S. 15



See p. 15  
Voir page 15  
Ver la página 15  
Siehe S. 15



See p. 15  
Voir page 15  
Ver la página 15  
Siehe S. 15



See p. 16  
Voir page 16  
Ver la página 16  
Siehe S. 16



See p. 16  
Voir page 16  
Ver la página 16  
Siehe S. 16



See p. 16  
Voir page 16  
Ver la página 16  
Siehe S. 16



See p. 16  
Voir page 16  
Ver la página 16  
Siehe S. 16



See p. 16  
Voir page 16  
Ver la página 16  
Siehe S. 16



See p. 17  
Voir page 17  
Ver la página 17  
Siehe S. 17



See p. 17  
Voir page 17  
Ver la página 17  
Siehe S. 17



See p. 17  
Voir page 17  
Ver la página 17  
Siehe S. 17



See p. 17  
Voir page 17  
Ver la página 17  
Siehe S. 17



See p. 17  
Voir page 17  
Ver la página 17  
Siehe S. 17



See p. 18  
 Voir page 18  
 Ver la página 18  
 Siehe S. 18



See p. 18  
 Voir page 18  
 Ver la página 18  
 Siehe S. 18



See p. 18  
 Voir page 18  
 Ver la página 18  
 Siehe S. 18



See p. 18  
 Voir page 18  
 Ver la página 18  
 Siehe S. 18



See p. 18  
 Voir page 18  
 Ver la página 18  
 Siehe S. 18



See p. 19  
 Voir page 19  
 Ver la página 19  
 Siehe S. 19



See p. 19  
 Voir page 19  
 Ver la página 19  
 Siehe S. 19



See p. 19  
 Voir page 19  
 Ver la página 19  
 Siehe S. 19



See p. 19  
 Voir page 19  
 Ver la página 19  
 Siehe S. 19



See p. 19  
 Voir page 19  
 Ver la página 19  
 Siehe S. 19



See p. 20  
 Voir page 20  
 Ver la página 20  
 Siehe S. 20



See p. 20  
 Voir page 20  
 Ver la página 20  
 Siehe S. 20



See p. 20  
 Voir page 20  
 Ver la página 20  
 Siehe S. 20



See p. 20  
 Voir page 20  
 Ver la página 20  
 Siehe S. 20



See p. 20  
 Voir page 20  
 Ver la página 20  
 Siehe S. 20



See p. 21  
 Voir page 21  
 Ver la página 21  
 Siehe S. 21



See p. 21  
 Voir page 21  
 Ver la página 21  
 Siehe S. 21



See p. 21  
 Voir page 21  
 Ver la página 21  
 Siehe S. 21



See p. 21  
 Voir page 21  
 Ver la página 21  
 Siehe S. 21



See p. 21  
 Voir page 21  
 Ver la página 21  
 Siehe S. 21



<Table#>



=



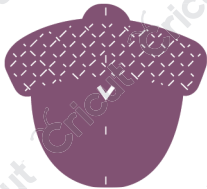
<Tree1Clip>



=



See p. 22 · Voir page 22 ·  
Ver la página 22 · Siehe S. 22



<AcornClip>



=



See p. 22 · Voir page 22 ·  
Ver la página 22 · Siehe S. 22



<SnwfkClip>



=



See p. 22 · Voir page 22 ·  
Ver la página 22 · Siehe S. 22



<Tree2Clip>



=



See p. 22 · Voir page 22 ·  
Ver la página 22 · Siehe S. 22



<DeerClip>



=



See p. 22 · Voir page 22 ·  
Ver la página 22 · Siehe S. 22



<FthrClip>



=



See p. 22 · Voir page 22 ·  
Ver la página 22 · Siehe S. 22



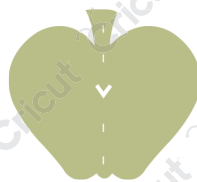
<AccntClip>



=



See p. 22 · Voir page 22 ·  
Ver la página 22 · Siehe S. 22



<AppleClip>



=



See p. 22 · Voir page 22 ·  
Ver la página 22 · Siehe S. 22



<LeafClip>



=



See p. 22 · Voir page 22 ·  
Ver la página 22 · Siehe S. 22



<NameCard>



=



<Tree1Rng>



=



See p. 23 · Voir page 23 ·  
Ver la página 23 · Siehe S. 23



<AcornRng>



=



See p. 23 · Voir page 23 ·  
Ver la página 23 · Siehe S. 23



<SnwflkRng>



=



See p. 23 · Voir page 23 ·  
Ver la página 23 · Siehe S. 23



<Tree2Rng>



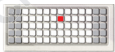
=



See p. 23 · Voir page 23 ·  
Ver la página 23 · Siehe S. 23



<DeerRng>



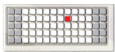
=



See p. 23 · Voir page 23 ·  
Ver la página 23 · Siehe S. 23



<FthrRng>



=



See p. 23 · Voir page 23 ·  
Ver la página 23 · Siehe S. 23



<AccntRng>



=



See p. 23 · Voir page 23 ·  
Ver la página 23 · Siehe S. 23



<AppleRng>



=



See p. 23 · Voir page 23 ·  
Ver la página 23 · Siehe S. 23



<LeafRng>



=



See p. 23 · Voir page 23 ·  
Ver la página 23 · Siehe S. 23



<Box>



=



See p. 25 · Voir page 25 ·  
Ver la página 25 · Siehe S. 25



<Tree1Box>



=



See p. 28 · Voir page 28 ·  
Ver la página 28 · Siehe S. 28



<AcornBox>



=



See p. 28 · Voir page 28 ·  
Ver la página 28 · Siehe S. 28



<SnowflkBox>



=



See p. 28 · Voir page 28 ·  
Ver la página 28 · Siehe S. 28



<Tree2Box>



=



See p. 28 · Voir page 28 ·  
Ver la página 28 · Siehe S. 28





<DeerBox>



=



See p. 28 · Voir page 28 ·  
Ver la página 28 · Siehe S. 28



<FthrBox>



=



See p. 28 · Voir page 28 ·  
Ver la página 28 · Siehe S. 28



<AccntBox>



=



See p. 28 · Voir page 28 ·  
Ver la página 28 · Siehe S. 28



<AppleBox>



=



See p. 28 · Voir page 28 ·  
Ver la página 28 · Siehe S. 28



<LeafBox>



=



See p. 28 · Voir page 28 ·  
Ver la página 28 · Siehe S. 28



<Rosette>



=



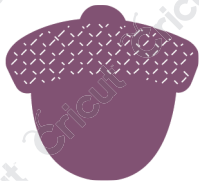
See p. 32 · Voir page 32 ·  
Ver la página 32 · Siehe S. 32



<Tree1>



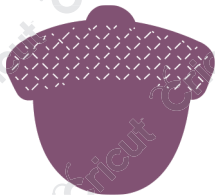
=



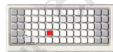
<Acorn>



=



<Snowflake>



=



<Tree2>



=





<Deer>



=



<Feather>



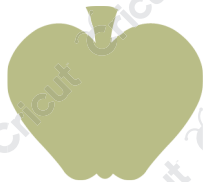
=



<Accent>



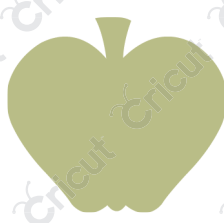
=



<Apple>



=



<Leaf>



=





<CpckeWrp>



=



See p. 33 · Voir page 33 ·  
Ver la página 33 · Siehe S. 33



<3DTree1>



=



See p. 34 · Voir page 34 ·  
Ver la página 34 · Siehe S. 34



<3DAcorn>



=



See p. 34 · Voir page 34 ·  
Ver la página 34 · Siehe S. 34



<3DSnwflk>



=



See p. 34 · Voir page 34 ·  
Ver la página 34 · Siehe S. 34



<3DTree2>



=



See p. 34 · Voir page 34 ·  
Ver la página 34 · Siehe S. 34



<3DDeer>



=



See p. 34 · Voir page 34 ·  
Ver la página 34 · Siehe S. 34



<3DFeathr>



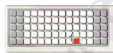
=



See p. 34 · Voir page 34 ·  
Ver la página 34 · Siehe S. 34



<3DAccent>



=



See p. 34 · Voir page 34 ·  
Ver la página 34 · Siehe S. 34



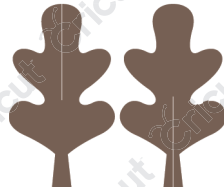
<3DApple>



=



See p. 34 · Voir page 34 ·  
Ver la página 34 · Siehe S. 34



<3DLeaf>

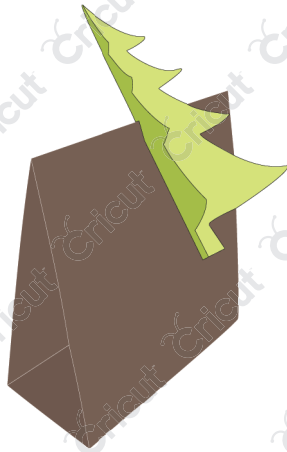
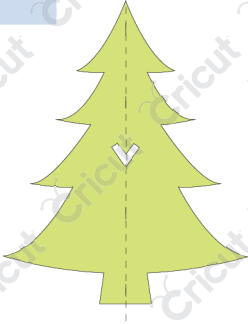


=

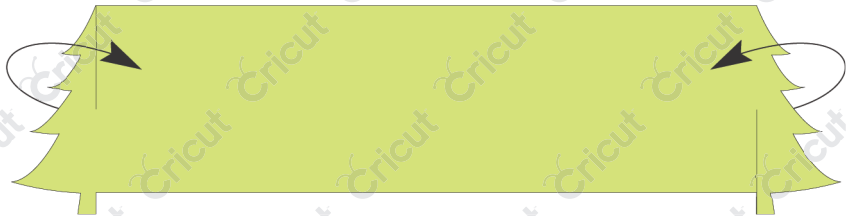
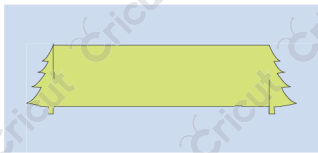


See p. 34 · Voir page 34 ·  
Ver la página 34 · Siehe S. 34

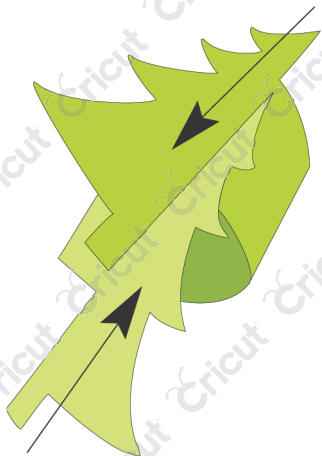
1



1

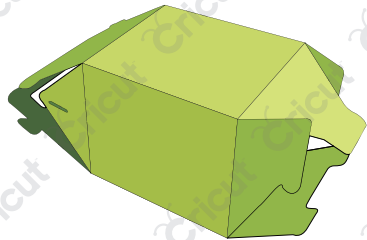
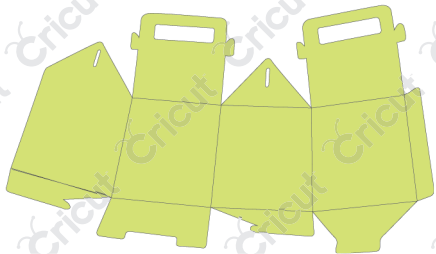
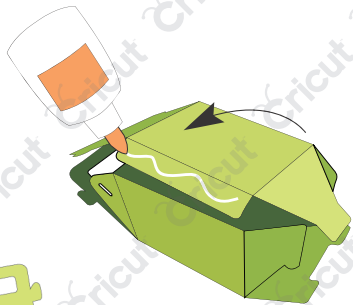
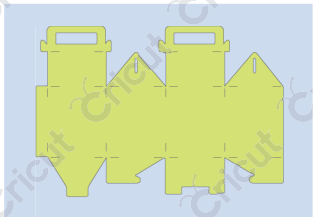


2

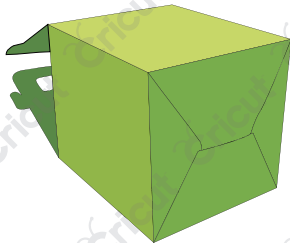
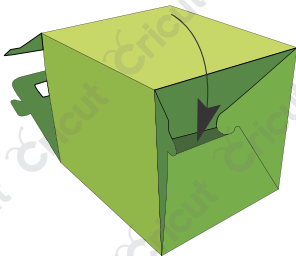
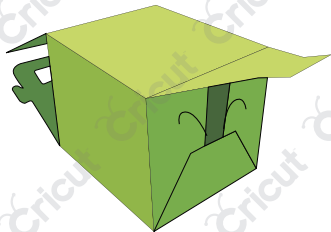
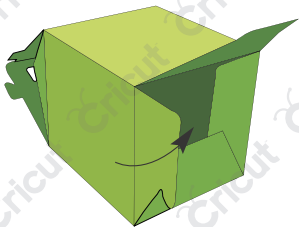
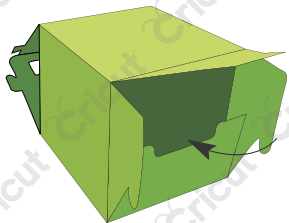




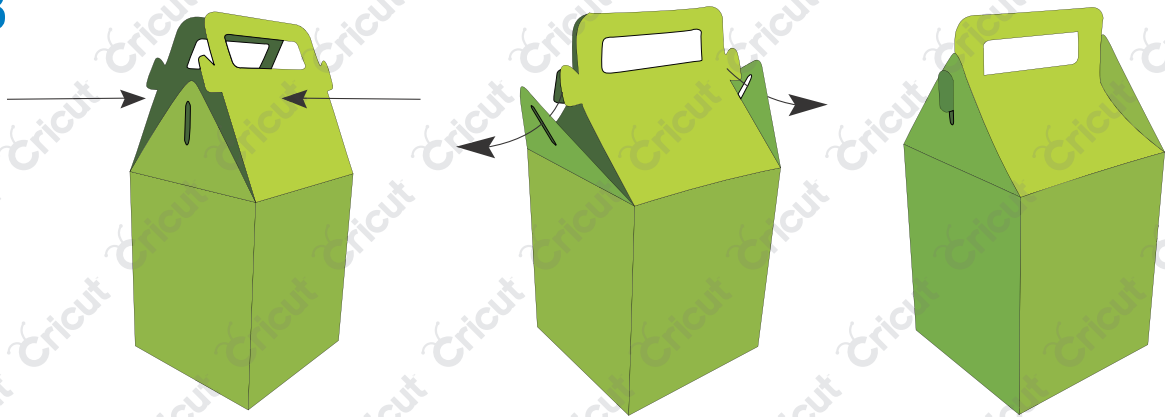
1



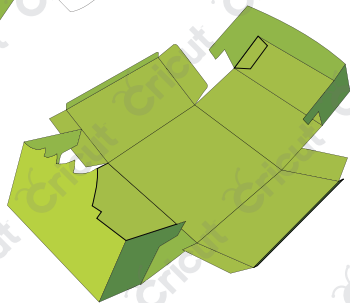
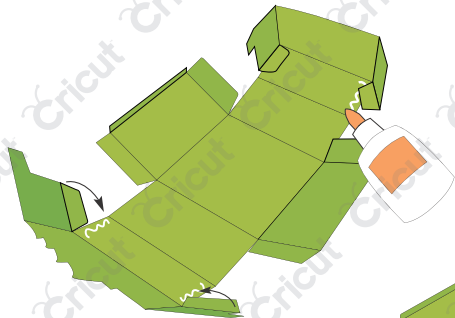
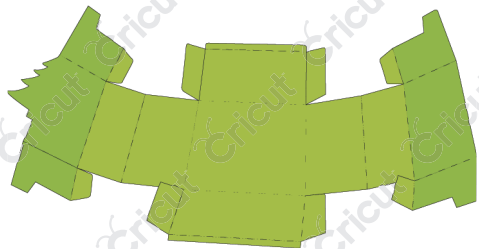
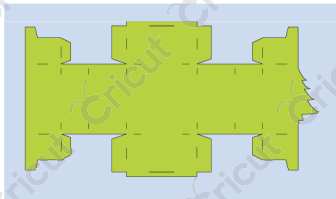
2



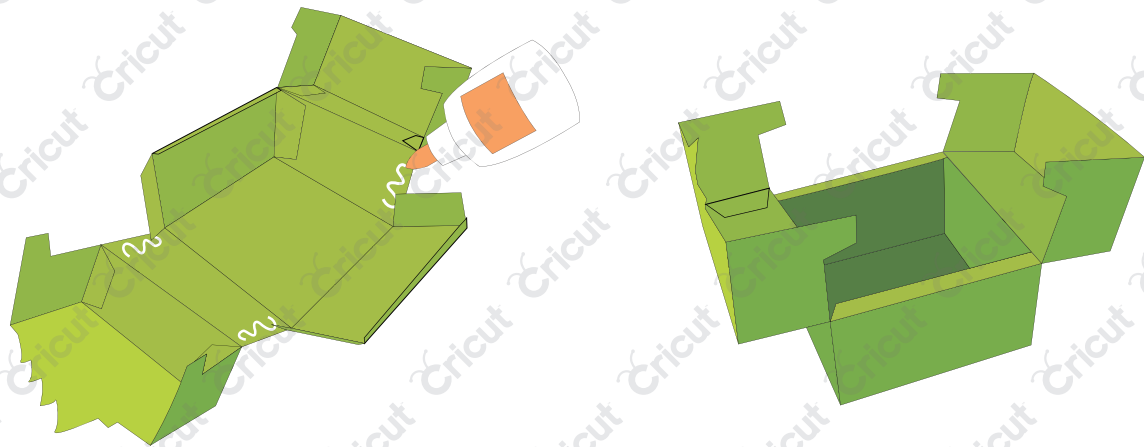
3



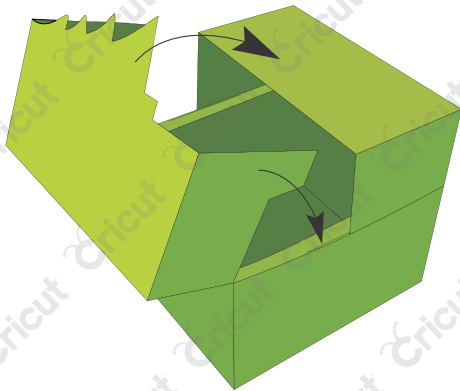
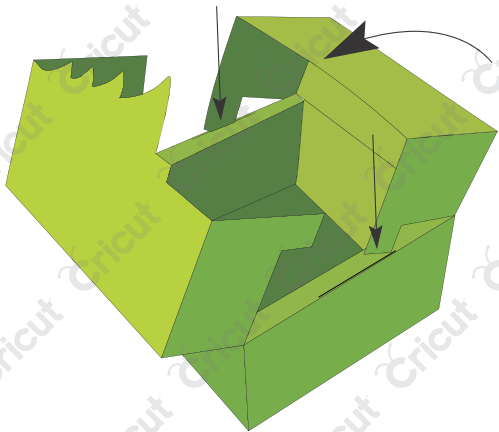
1



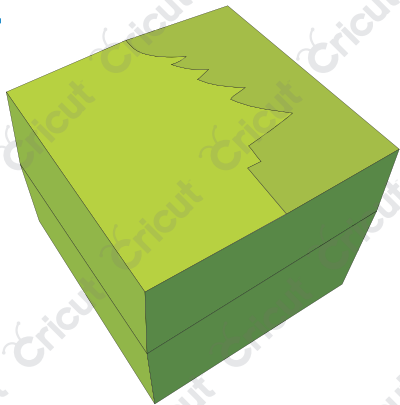
2



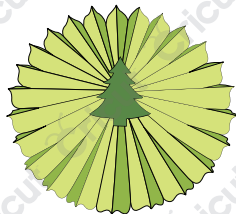
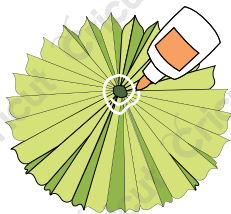
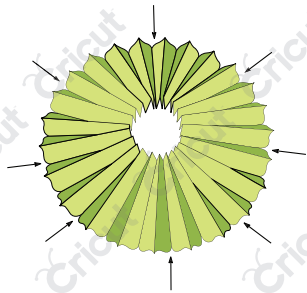
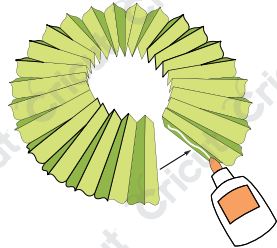
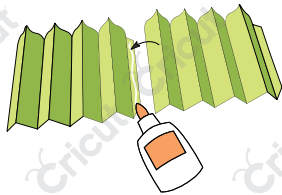
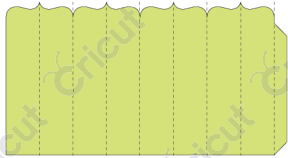
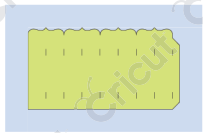
3



4

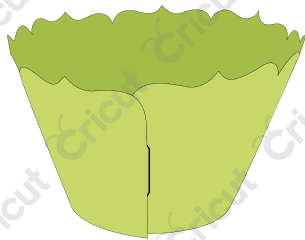
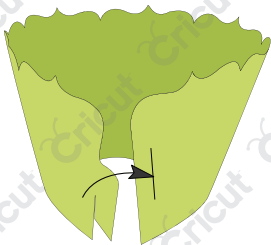
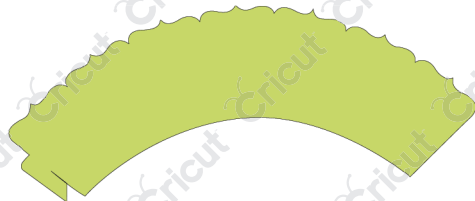
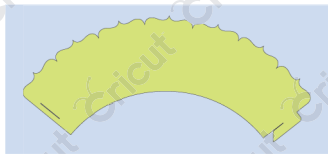


1

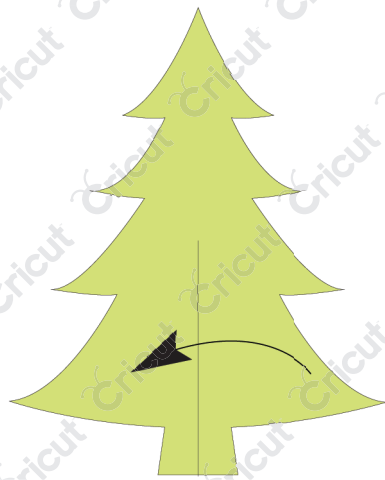
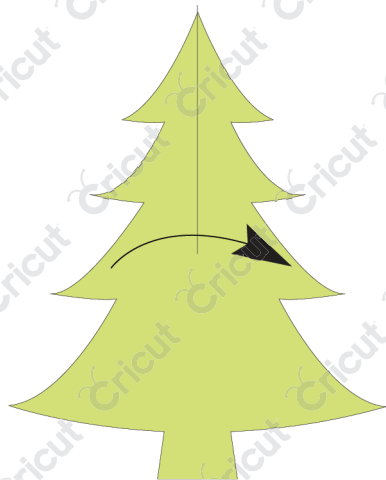




1



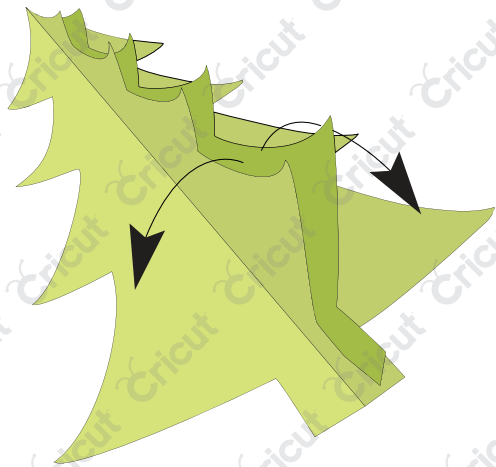
1



2



3





For in-depth information about using your Cricut® cutting system refer to the User Manual included with your Cricut® machine. If you don't find the answers you need, support is available in the following two ways:

**You will find the most current help and documentation on the web site. Find answers to FAQs and Troubleshooting problems any time of the day.**

**INTERNET:** [www.cricut.com](http://www.cricut.com)

**Refer to the Customer Support information that came with your Cricut® machine(s) or call for Customer Support options at:**

**PHONE:** 1-877-7CRICUT (727-4288) Monday-Friday 7:00 a.m.-6:00 p.m., Mountain Time



Pour une information plus exhaustive sur comment utiliser le système de découpage Cricut® veuillez vous référer au Manuel de l'Utilisateur inclus avec votre machine Cricut®. Au cas où vous ne trouverez pas de réponse à vos questions, vous trouverez l'appui nécessaire à travers la manière suivante :

**Vous trouverez l'aide et la documentation la plus mise à jour dans l'emplacement Web. Trouvez les réponses dans des Questions Fréquentes et dans Détection et Solution de Problèmes à tout moment du jour.**

**INTERNET:** [www.cricut.com](http://www.cricut.com)



Para una información más exhaustiva acerca de cómo usar el sistema de corte Cricut® le rogamos referirse al Manual del Usuario incluido con su máquina Cricut®. En el caso de que no encontrara respuesta a sus preguntas, encontrará el apoyo necesario a través de la forma siguiente:

**Encontrará la ayuda y documentación más actualizada en el sitio Web. Encuentre las respuestas en Preguntas Frecuentes y en Detección y Solución de Problemas en cualquier momento del día.**

**INTERNET:** [www.cricut.com](http://www.cricut.com)

---



Ausführlichere Information über die Benutzung Ihrer persönlichen Cricut® Schneidesystems finden Sie im Benutzerhandbuch, das mit der Cricut® Maschine mitgeliefert wird. Wenn Sie die von Ihnen benötigten Antworten nicht finden, gibt es eine Unterstützungshilfe, die auf den folgenden Wegen erhältlich ist:

**Sie werden die aktuellste Hilfe und Dokumentation auf der Webseite finden. Finden Sie Antworten auf häufig gestellte Fragen und zu Fehlerbehebungsproblemen zu jeder Tageszeit.**

**INTERNET:** [www.cricut.com](http://www.cricut.com)





© 2012 Provo Craft & Novelty, Inc.

All rights reserved/Tous droits réservés/Todos los derechos reservados

South Jordan, UT 84095

Made in China/Fabriqué en Chine/Fabricado en China

[www.provocraft.com](http://www.provocraft.com) · 22005

