

EVENTS



Cakes & cookies have never looked so good

Tablescapes - Spring & Summer



THE NEW CRICUT® DESIGN PROGRAM!



- Access online from anywhere, anytime
- Intuitive, easy-to-use program
- Design on a big screen
- View and design with the complete Cricut® cartridge library and cut with the content you own.
- Search to easily find the right image
- Save your projects
- Share and collaborate on projects
- Compatible with Mac® and Windows® operating systems
- Free!



Try it out at
www.cricut.com/craftroom

LE NOUVEAU PROGRAMME DE DESIGN CRICUT®!

Cricut™
craft room

- Accédez-y en ligne, a tout moment et ou que vous soyez
- Programme facile a utiliser et d'approche intuitive
- Creez vos designs sur un grand ecran
- Visualisez et faites vos designs en utilisant la bibliothèque complète de cartouches Cricut® et coupez en utilisant le contenu que vous possédez.
- Recherchez pour trouver facilement l'image appropriée
- Sauvegardez vos projets
- Partagez-vous vos projets et associez-vous aux autres createurs
- Compatible avec les systèmes d'exploitation Mac® et Windows®
- Gratuit!



Essayez-le sur

www.cricut.com/craftroom

¡EL NUEVO PROGRAMA DE DISEÑO DE CRICUT®!

Cricut™
craft room

- Acceda en línea desde cualquier parte y en cualquier momento
- Programa fácil de utilizar y de operación intuitiva
- Realice sus diseños en una gran pantalla
- Visualice y diseñe con la biblioteca completa de cartuchos Cricut® y corte con el contenido que usted ha adquirido.
- Realice búsquedas para encontrar fácilmente la imagen apropiada
- Guarde sus proyectos
- Comparta sus proyectos y colabore con otros creadores
- Compatible con los sistemas operativos Mac® y Windows®
- ¡Gratis!



Compruébelo visitando

www.cricut.com/craftroom

DAS NEUE CRICUT® DESIGNPROGRAMM!



- Onlinezugriff überall und jederzeit
- Intuitives Programm mit einfacher Handhabung
- Entwerfen Sie auf einem großen Bildschirm
- Betrachten und gestalten Sie mit der kompletten Cricut® Kassettenbibliothek und schneiden Sie mit dem Inhalt, das Sie erwerben haben.
- Suchfunktion zum einfachen Finden des richtigen Bildes
- Speichern Sie Ihre Projekte
- Austausch und Zusammenarbeit an Projekten
- Geeignet für Mac®- und Windows®-Betriebssysteme
- Gratis!



Testen Sie jetzt auf

www.cricut.com/craftroom

Contents • Table des Matières • Indice • Inhalt

English

What is Real Dial Size?	7
Icon Gallery	10
Contact Us	38

Español

¿Qué hace el Real Dial Size?	8
Galería de Iconos	10
Contáctenos	39

Français

Qu'est-ce qui le Real Dial Size fait?	7
Galerie d'icônes	10
Contactez-nous	38

Deutsch

Was ist Real Dial Size?	8
Bildergalerie	10
Verbinden Sie sich mit uns	39

For complete instructions
see your Cricut® user manual
or visit www.cricut.com

Pour des instructions complètes
veuillez vous référer au Manuel
de l'Utilisateur Cricut® ou visiter
le site www.cricut.com

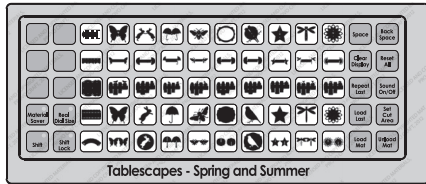
Para instrucciones detalladas
refiérase a su Manual del
Usuario Cricut® o visite
la página www.cricut.com

Finden Sie vollständige
Anweisungen in Ihrem Cricut®
Benutzerhandbuch oder
besuchen Sie www.cricut.com

What is Real Dial Size? • Qu'est-ce qui le Real Dial Size fait?



All characters are measured from the lowest possible point to the highest. In Tables-capes – Spring & Summer, the characters will be the selected size when assembled. If **Real Dial Size** is selected, all characters will be cut according to the size specified.



Tous les caractères sont mesurés à partir du point le plus bas possible jusqu'au point le plus haut. Dans la cartouche Tablescapes – Spring & Summer (Centres de Table – Printemps & Eté) les caractères seront de la taille choisie lorsqu'ils sont assemblés. Si vous avez sélectionné le **Real Dial Size** (Disque de Définition de la Taille Réelle), tous les caractères seront coupés en accord avec la taille spécifiée.

¿Qué hace el Real Dial Size? • Was ist Real Dial Size?

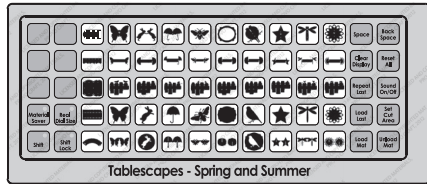


Real Dial Size OFF
(Desactivado/Aus)



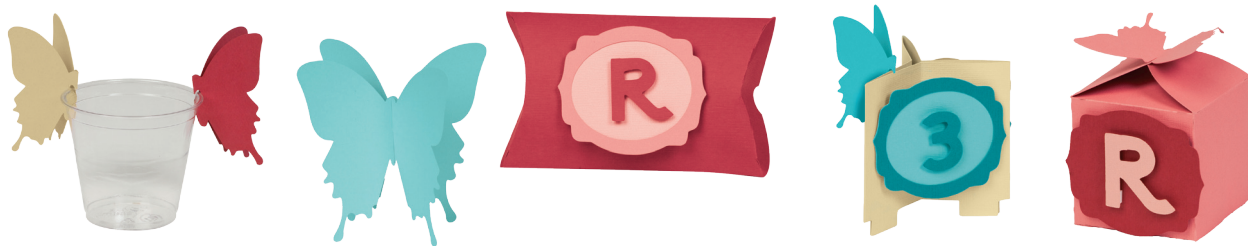
Real Dial Size ON
(Activado/Ein)

Todos los caracteres se miden desde el punto más bajo posible al punto más alto. En Tablescapes - Spring & Summer (Centros de Mesa - Primavera & Verano), los caracteres serán del tamaño seleccionado una vez ensamblados. Si se selecciona el **Real Dial Size** (Disco de Definición de Tamaño Real), todos los caracteres se cortarán de acuerdo con el tamaño especificado.



Alle Zeichen werden vom untersten möglichen Punkt bis zum höchsten möglichen Punkt gemessen. In "Tablescapes - Spring & Summer" (Tischlandschaft - Frühling und Sommer) sind alle Zeichen die gewählte Größe während der Zusammensetzung. Wenn "Real Dial Size" (Realgrößenwähler) gedrückt ist, werden alle Zeichen entsprechend der angegebenen Größe ausgestanzt.

How this cartridge works /Cette cartouche fonctionne de la manière suivante/Este cartucho funciona de la siguiente manera/
Wie funktioniert diese Kasette:



#

Refer to this page for more information.

Veillez vous référer à cette page pour plus d'information.

Refiérase a esta página para obtener mayor información.

Siehen Sie diese Seite für weitere Information.

12

<Generic>



19

<GnricSld>



21

<Rabbit>



22

<Bird>



These elements can be used with the boxes and napkin rings. You will need to adjust sizes to make the elements fit.

Ces éléments peuvent être utilisés avec les boîtes et les ronds de serviette. Vous aurez besoin d'ajuster la taille pour que les éléments s'imbriquent parfaitement.

Estos elementos se pueden utilizar con las cajas y los aros para servilletas. Deberá adaptar los tamaños para lograr que los elementos se ajusten bien.

Diese Elemente können mit den Schachteln und den Serviettenringe verwendet werden. Sie müssen die Größen angleichen, um die Elemente anzupassen.



<NameCard>



=



See p. 24 • Voir page 24 •
Ver la página 24 • Siehe S. 24



<ButflyClip>



=



See p. 25 • Voir page 25 •
Ver la página 25 • Siehe S. 25



<RabbitClip>



=



<UmbrelClip>



=





<BeeClip>



=



10



<Generic>



<BirdClip>



=



See p. 25 · Voir page 25
Ver la página 25 · Siehe S. 25



<StarClip>



=





<DrgnClip>



=



<FlwrClip>



=



<Table>



=



See p. 26 · Voir page 26
Ver la página 26 · Siehe S. 26



<BtflyWrp>



=



See p. 27 · Voir page 27
Ver la página 27 · Siehe S. 27



<RbbrWrap>



=



<UmbrrWrpr>



=



<BeeWrpp>



=



<GnrcWrpp>



=





<PillowBox>



=



See p. 28 · Voir page 28 ·
Ver la página 28 · Siehe S. 28



<ButflyBox>



=



See p. 30 · Voir page 30 ·
Ver la página 30 · Siehe S. 30



<RabbitBox>



=

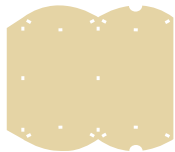


<UmbrelBox>



=





<PillowBox>



=



See p. 28 · Voir page 28 ·
Ver la página 28 · Siehe S. 28



<BtrfyBox>



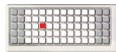
=



See p. 30 · Voir page 30 ·
Ver la página 30 · Siehe S. 30



<RabbtBox>



=



<UmbriBox>



=





<BeeBox>



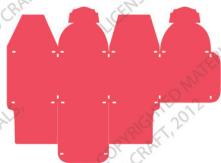
=



<GenreBox>



=



<BirdBox>



=



<StarBox>



=





<DrgonBox>



=



<FlwrBox>



=



<Rosette>



=



See p. 32 · Voir page 32 ·
Ver la página 32 · Siehe S. 32



<BtrfySlid>





<RabrtSld>



<UmbrlSld>



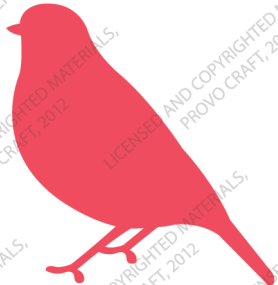
<BeeSolid>



<GrncSld>



10



<BirdSld>



<StarSld>



<DrgonSld>



<FlwrSld>





<CpckeWrp>



=



See p. 34 · Voir page 34 ·
Ver la página 34 · Siehe S. 34



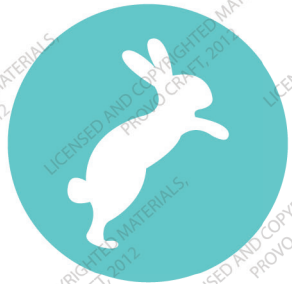
<Btrfly3D>



=



See p. 35 · Voir page 35 ·
Ver la página 35 · Siehe S. 35



<Rabbit>



10



<Umbrella3D>



=





<CpckeWrp>



=



See p. 34 · Voir page 34 ·
Ver la página 34 · Siehe S. 34



<Btrfly3D>



=



See p. 35 · Voir page 35 ·
Ver la página 35 · Siehe S. 35



<Rabbit>



10



<Umbrella3D>



=

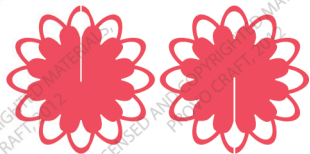




<Dragon3D>



=

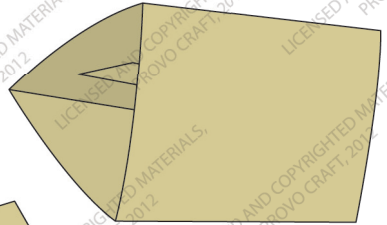
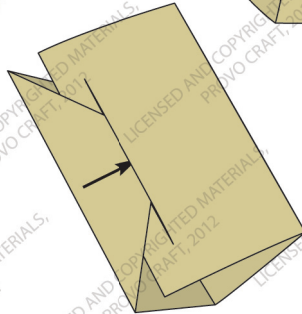
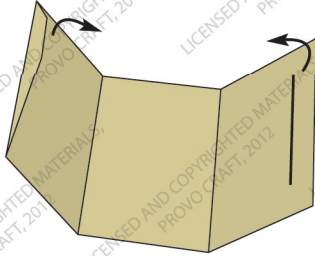
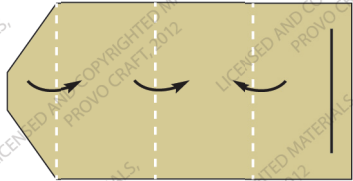


<Flower3D>

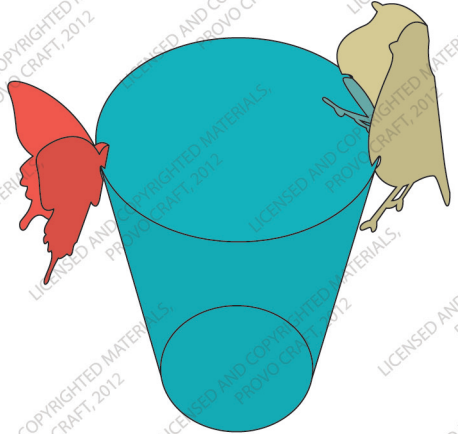
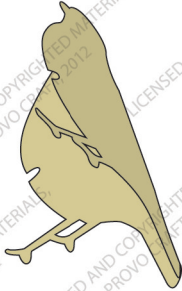
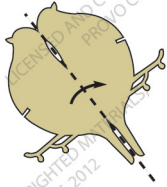
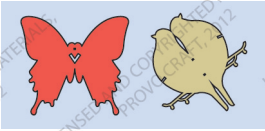


=

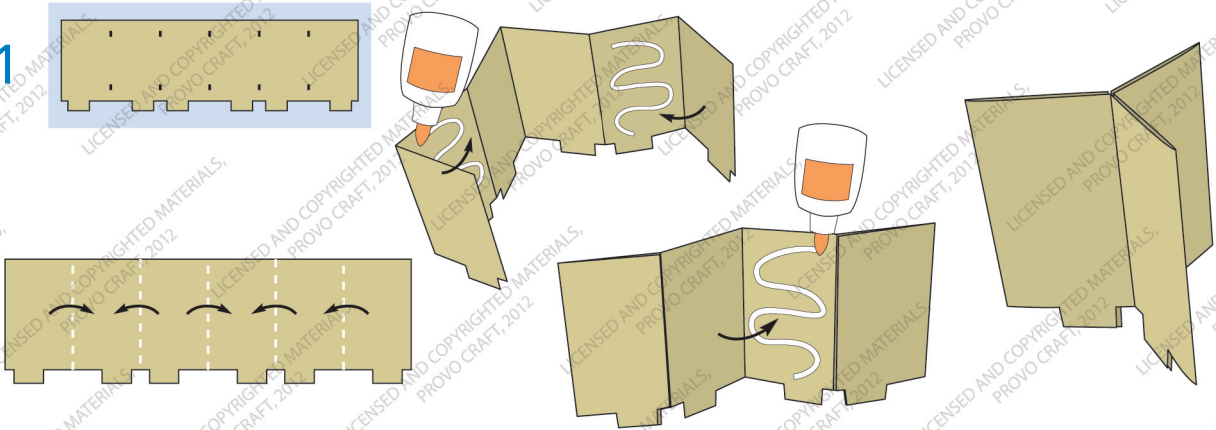




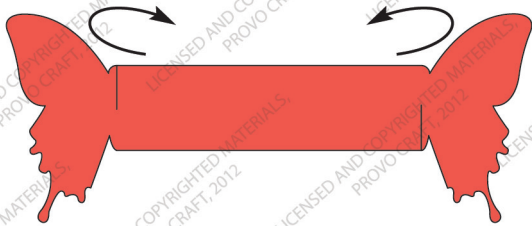
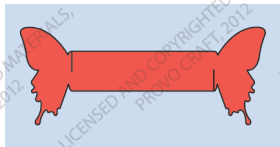
1



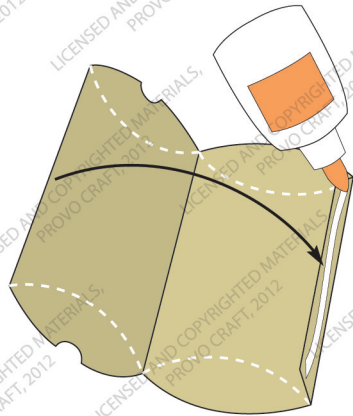
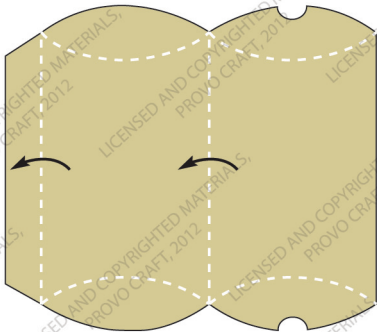
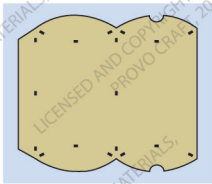
1



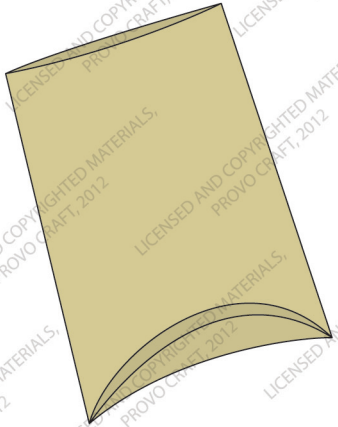
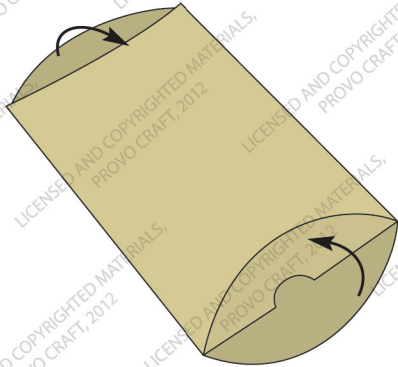
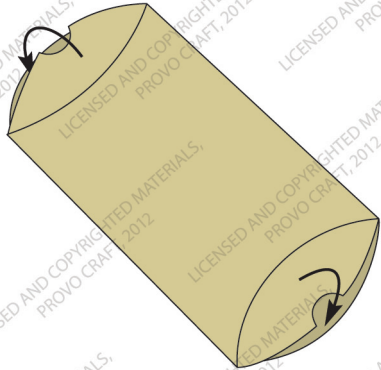
1



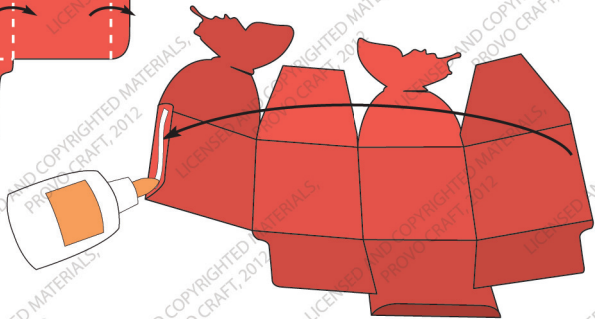
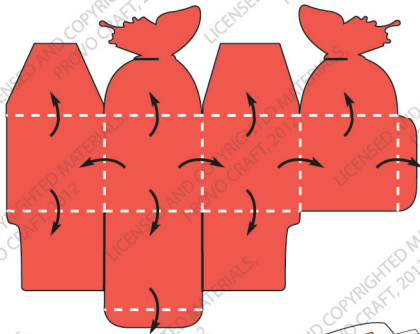
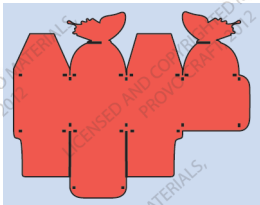
1



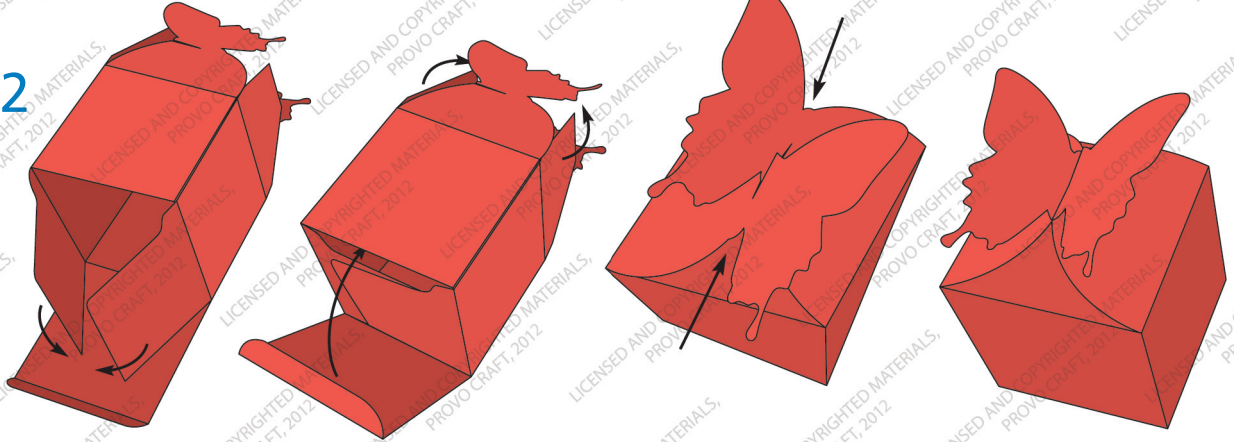
2



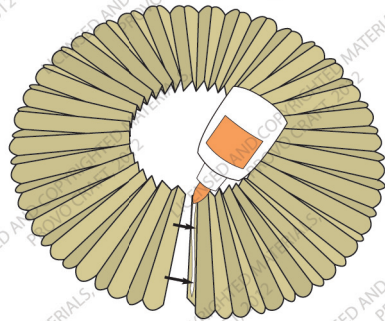
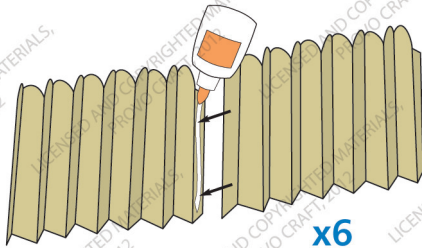
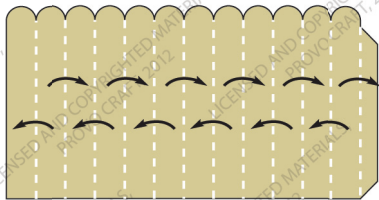
1



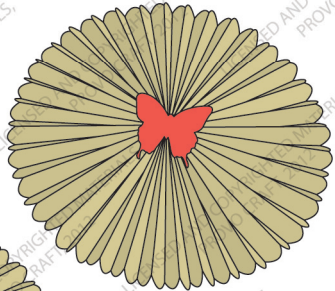
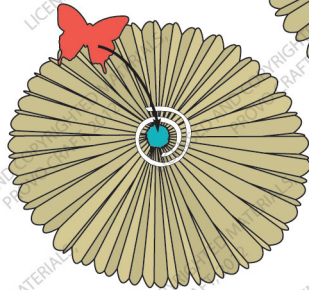
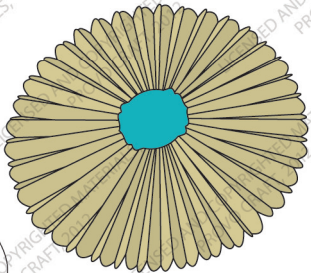
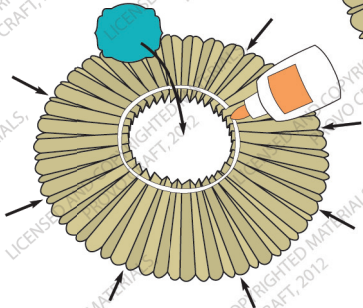
2



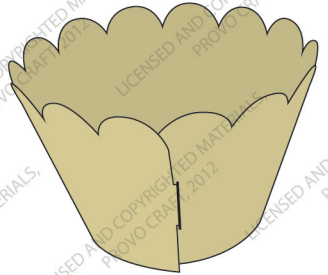
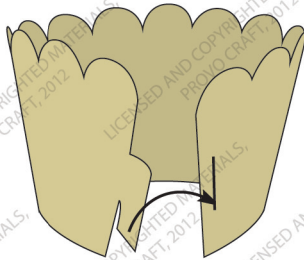
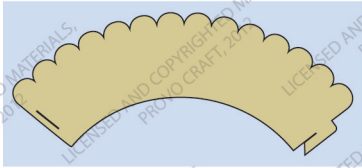
1



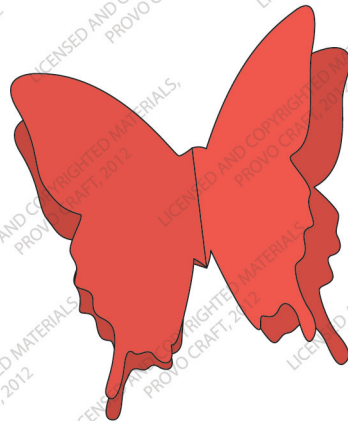
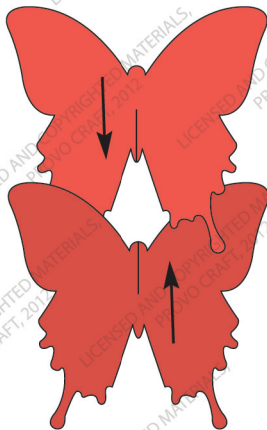
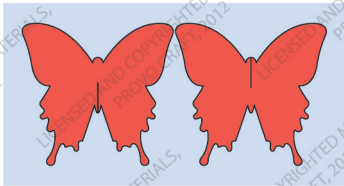
2



1



1





For in-depth information about using your Cricut® cutting system refer to the User Manual included with your Cricut® machine. If you don't find the answers you need, support is available in the following two ways:

You will find the most current help and documentation on the web site. Find answers to FAQs and Troubleshooting problems any time of the day.

INTERNET: www.cricut.com

Refer to the Customer Support information that came with your Cricut® machine(s) or call for Customer Support options at:

PHONE: 1-877-7CRICUT (727-4288) Monday-Friday 7:00 a.m.-6:00 p.m., Mountain Time



Pour une information plus exhaustive sur comment utiliser le système de découpage Cricut® veuillez vous référer au Manuel de l'Utilisateur inclus avec votre machine Cricut®. Au cas où vous ne trouverez pas de réponse à vos questions, vous trouverez l'appui nécessaire à travers la manière suivante :

Vous trouverez l'aide et la documentation la plus mise à jour dans l'emplacement Web. Trouvez les réponses dans des Questions Fréquentes et dans Détection et Solution de Problèmes à tout moment du jour.

INTERNET: www.cricut.com



Para una información más exhaustiva acerca de cómo usar el sistema de corte Cricut® le rogamos referirse al Manual del Usuario incluido con su máquina Cricut®. En el caso de que no encontrara respuesta a sus preguntas, encontrará el apoyo necesario a través de la forma siguiente:

Encontrará la ayuda y documentación más actualizada en el sitio Web. Encuentre las respuestas en Preguntas Frecuentes y en Detección y Solución de Problemas en cualquier momento del día.

INTERNET: www.cricut.com



Ausführlichere Information über die Benutzung Ihrer persönlichen Cricut® Schneidesystems finden Sie im Benutzerhandbuch, das mit der Cricut® Maschine mitgeliefert wird. Wenn Sie die von Ihnen benötigten Antworten nicht finden, gibt es eine Unterstützungshilfe, die auf den folgenden Wegen erhältlich ist:

Sie werden die aktuellste Hilfe und Dokumentation auf der Webseite finden. Finden Sie Antworten auf häufig gestellte Fragen und zu Fehlerbehebungsproblemen zu jeder Tageszeit.

INTERNET: www.cricut.com



© 2012 Provo Craft and Novelty, Inc.

All rights reserved/Tous droits réservés/Todos los derechos reservados

South Jordan, UT 84095

Made in China/Fabriqué en Chine/Fabricado en China

www.provocraft.com · 16612

