

# cricut joy xtra™



User Guide

Guide d'utilisation

Guía de usuario

Bedienungsanleitung

Manuale utente

Handleiding

Guia do utilizador

Användarhandbok

Brugervejledning

Brukerveiledning

Käyttöopas

Instrukcja obsługi

Εγχειρίδιο χρήστη

Посібник користувача

Руководство пользователя

Kullanım Kılavuzu

دليل المستخدم

מדריך למשתמש

04

---

EN - English

08

---

FR - Français

12

---

ES - Español

16

---

DE - Deutsch

20

---

IT - Italiano

24

---

NL - Nederlands

28

---

PT - Português

32

---

SV - Svenska

36

---

DA - Dansk

40

---

NB - Norsk

44

---

FI - Suomi

48

---

PL - Polski

52

---

EL - Ελληνικά

56

---

UK - Українська

60

---

RU - Русский

64

---

TR - Türkçe

68

---

العربية - AR

72

---



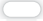




עברית - HE

## Get to know your Cricut Joy Xtra™

- 1 Tool Clamp
- 2 Material Guides
- 3 Indicator Light



### Indicator Lights

-  **Solid** Ready to use
-  **50% Brightness** Idle
-  **Slow Pulse** Searching for Bluetooth® connection
-  **Fast Pulse** Update in progress
-  **Flash** See Cricut app for directions
-  **Red** Error
-  **Off** No power source

## Included

- Cricut Joy Xtra Smart Cutting Machine
- Blade + Housing
- Cricut Joy Fine Point Pen (0,4 mm)
- Welcome Card
- Power Adapter & Cord
- Free Trial Membership to Cricut Access™ (New Subscribers Only)
- 50 Ready-To-Make Projects Online
- Materials For Practice Cut
- Bonus Materials

## How to power on



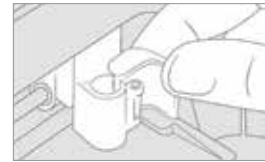
Before operating machine, read enclosed Important Safety Instructions.

- Connect included power adapter to machine
- Only plug other end into a compatible wall outlet
- Connect machine to compatible device via Bluetooth®
- Activate machine at [cricut.com/setup](https://cricut.com/setup)

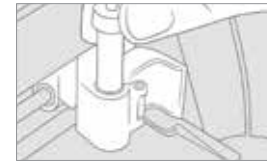


Use caution and follow instructions when replacing blade. For instructions, see blade packaging or [help.cricut.com/blades](https://help.cricut.com/blades)

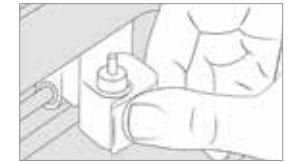
## Change tool



1. Open **Tool Clamp (1)** and remove tool.



2. Firmly seat new tool.

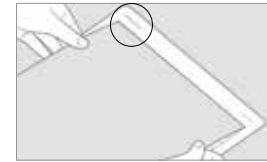


3. Close clamp.

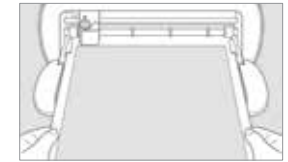
## Load machine mat with material



1. Remove protective clear cover.

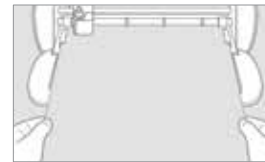


2. From top-left corner, align material onto mat.



3. When prompted, insert mat between **Material Guides (2)**.

## Load Smart Materials™



When prompted, position Smart Material between **Material Guides (2)**.

### Every project is unique.



For more help resources, see [help.cricut.com](https://help.cricut.com)

- Get free expert-led Cricut courses & workshops on demand at [learn.cricut.com](https://learn.cricut.com)
- Join other Cricut Community members in our Official Cricut Facebook group.

## Important safety instructions

PLEASE READ THIS ENTIRE DOCUMENT PRIOR TO SETTING UP, OPERATING AND SERVICING YOUR CRICUT® SMART CUTTING MACHINE. PLEASE FOLLOW THE ENCLOSED INSTRUCTIONS, ONLINE INSTRUCTIONS AND OTHER OFFICIAL CRICUT INSTRUCTIONAL MATERIALS.

In these instructions the term “Machine” means Cricut Joy Xtra™.



**WARNING: Risk of Injury, Fire and Electric Shock.**



Operating Machine in a manner not prescribed in the enclosed instructions, online instructions and other official Cricut materials may result in damage to the Machine, property damage, injury or even death.



Machine is intended to be operated by an adult only. Not intended for use by children 12 years or under. Always supervise children around Machine.

Only use Machine for its intended crafting purpose.



**INDOOR USE ONLY. MACHINE IS INTENDED FOR INDOOR USE IN DRY LOCATIONS ONLY. DO NOT USE IN OR NEAR WATER. DO NOT IMMERSER IN WATER OR ANY OTHER LIQUID.**

Machine is not intended for use by persons with reduced physical, sensory or cognitive capabilities, or lack of experience and knowledge, unless they are supervised by a person responsible for their safety and familiar with the safe operation of Machine.

Disconnect the electrical power by unplugging Machine before servicing or cleaning.

Only clean Machine with a soft cloth dampened with glass cleaner or water. Never use any kind of flammable liquid to clean Machine. Do not use

solvents such as acetone or nail polish remover to clean Machine as these will permanently damage Machine’s surfaces.

Always unplug Machine before replacing the blade. Blades are extremely sharp and should be handled with caution and extreme care. Prevent blade contact with hands and body to avoid injury. Do not allow children to handle blades. Blades and other small parts are choking hazards and should be kept and stored away from children.

Do not open, modify or otherwise tamper with Machine.

Do not operate if Machine or cord is damaged. Contact Cricut Member Care for service: [cricut.com/contact](http://cricut.com/contact) or 1-877-727-4288.

Only use Cricut-approved power adapters. Never pull on the cord to disconnect Machine from the electrical socket; instead, grasp the plug and pull to disconnect Machine.

The power cord should be positioned so that it will not drape over the countertop or tabletop where it can be tripped over, snagged or pulled on unintentionally (especially by children).

Place Machine on a strong, flat, level and stable surface. Make sure your workspace has enough space in the front and back of Machine to allow the machine mat to move through Machine freely.

Do not place your fingers or other objects in Machine while connected to electrical power, while Machine is powered on or during operations.

Keep hair, jewellery, loose clothing, fingers, other body parts and any other items that could get caught in the moving parts away from Machine while it is operating as the rapid movements of the carriage, mat and material during operation may cause injury.

Do not touch the mat or material during machine operation even if the mat or material stops moving. Do not touch the mat or material until Machine ejects the mat or material from Machine.

Machine should never be left or stored outside, in unheated or non-air-conditioned spaces, or in environments where Machine can come in contact with water.

Caution: Moving the star wheels while the machine is in material loading mode can result in pinched fingers. To avoid pinching, move star wheels all the way to the right prior to choosing material type for projects that use Foil Transfer Tool and/or Card Mat.

## Technical specifications

**Cricut Joy Xtra™ Models: JCTR201C**

**Description:** The Cricut Joy Xtra is a desktop cutting and writing device for helping Do It Yourself (DIY) crafters make crafting projects. It takes images created in a software design environment (Cricut Design Space) and recreates the images in paper, vinyl, etc. using tools to cut and write on these materials.

The mechanical design is like that of a small desktop printer or plotter with an electrically driven head that moves the cutting/drawing tools laterally, and feed rollers that move the crafting materials longitudinally. The combination of these movements gives 2-axis motion to perform the desired actions (cutting, drawing, etc.) on the crafting materials in a 2-dimensional plane.

Product specifications	
Size (Width x Length x Height)	12.48 in x 4.46 in x 5.87 in (31.71 cm x 11.32 cm x 14.91 cm)
Weight	6.03 lbs (2.74 kg)
Power input (appliance inlet)	18 Vdc, 2.5 A
External power supply	Input: 100–240 Vac, 50/60 Hz, 1.5 A; Output: 18 Vdc, 2.5 A. Model: TS-A045-1800251
Operating mode	Continuous
Electrical classification	Class III (Supplied by SELV)
Pollution degree	PD 2
Ingress protection	IPX0 (ordinary)
Wireless specifications	
Transmission type	Bluetooth
Frequency Band	2.4000–2.4835 GHz
Maximum Radiated Power	<= 100 mW (EIRP)

## Familiarisez-vous avec la Cricut Joy Xtra™

- 1 Pince à outils
- 2 Repères pour matériaux
- 3 Voyant lumineux



### Voyants lumineux

- Continu Prêt à l'emploi
- Luminosité à 50 % À l'arrêt
- Clignotement lent Recherche de connexion Bluetooth™
- Clignotement rapide Mise à jour en cours
- Clignotant Consultez les instructions dans l'application Cricut
- Rouge Erreur
- Éteint Pas de source d'alimentation

## Inclus

- Machine de découpe intelligente Cricut Joy Xtra
- Lame + base
- Stylo à pointe fine Cricut Joy (0,4 mm)
- Carte de bienvenue
- Adaptateur secteur et câble
- Essai gratuit de l'abonnement Cricut Access™ (pour les nouveaux abonnés uniquement)
- 50 projets prêts à la création en ligne
- Matériaux pour découpe test
- Matériaux supplémentaires

## Comment mettre sous tension



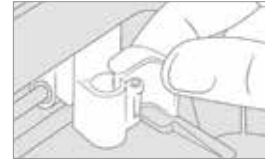
Avant d'utiliser la machine, lisez les consignes de sécurité importantes ci-jointes.

- Connectez l'adaptateur secteur inclus à la machine
- Branchez l'autre extrémité uniquement dans une prise murale compatible
- Connectez la machine à un appareil compatible via Bluetooth™
- Activez la machine sur [cricut.com/setup](https://cricut.com/setup)

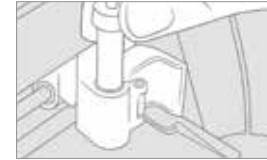


Faites preuve de prudence et suivez les instructions lors du remplacement de la lame. Celles-ci se trouvent sur l'emballage de la lame et sur [help.cricut.com/blades](https://help.cricut.com/blades)

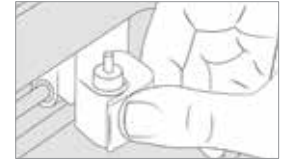
## Changer d'outil



1. Ouvrez la **pince à outils (1)** et retirez l'outil.



2. Insérez fermement le nouvel outil.

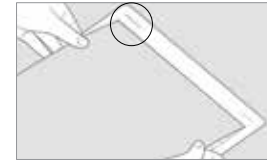


3. Fermez la pince.

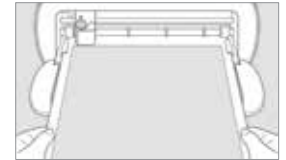
## Charger un matériau sur le tapis de découpe



1. Retirez le film de protection.

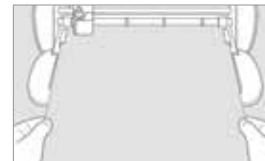


2. Alignez le matériau sur le tapis au niveau de l'angle supérieur gauche.



3. Lorsque la machine vous y invite, insérez le tapis entre les **repères pour matériaux (2)**.

## Charger des Smart Materials™



Lorsque la machine vous y invite, positionnez le Smart Material entre les **repères pour matériaux (2)**.

### Chaque projet est unique.



Pour consulter plus de ressources d'aide, rendez-vous sur [help.cricut.com](https://help.cricut.com)

- Participez gratuitement à des cours et ateliers Cricut à la demande sur [learn.cricut.com](https://learn.cricut.com)
- Rencontrez d'autres membres de la Communauté Cricut en rejoignant le groupe Facebook officiel Cricut.

# Consignes de sécurité importantes

VEUILLEZ LIRE L'INTÉGRALITÉ DE CE DOCUMENT AVANT DE CONFIGURER, D'UTILISER ET D'ENTREtenir VOTRE MACHINE DE DÉCOUPE INTELLIGENTE CRICUT™. VEUILLEZ SUIVRE LES INSTRUCTIONS CI-JOINTES, CELLES ACCESSIBLES EN LIGNE ET LES AUTRES RESSOURCES ÉDUCATIVES OFFICIELLES DE CRICUT.

Dans ces instructions, le terme « Machine » fait référence à la Cricut Joy Xtra™.



**AVERTISSEMENT : Risque de blessure, d'incendie et de choc électrique.**



L'utilisation de la Machine d'une manière non conforme aux instructions ci-jointes, à celles accessibles en ligne et aux autres documents officiels de Cricut peut endommager la Machine, entraîner des dommages matériels, des blessures ou même la mort.



La Machine a vocation à être utilisée par un adulte uniquement. Elle n'est pas destinée à être utilisée par des enfants de 12 ans ou moins. Surveillez toujours les enfants se trouvant à proximité de la Machine.

N'utilisez la Machine qu'aux fins de fabrication prévues.



**UTILISATION À L'INTÉRIEUR UNIQUEMENT. LA MACHINE EST CONÇUE POUR UNE UTILISATION EN INTÉRIEUR DANS DES ENDROITS SECS UNIQUEMENT. NE PAS UTILISER DANS OU PRÈS DE L'EAU. NE PAS IMMÉRER DANS L'EAU OU TOUT AUTRE LIQUIDE.**

La Machine n'est pas destinée à être utilisée par des personnes ayant des capacités physiques, sensorielles ou cognitives réduites, ou un manque d'expérience et de connaissances, à moins qu'elles ne soient supervisées par une personne responsable de leur sécurité et familiarisée avec le fonctionnement sécurisé de la Machine.

Mettez la Machine hors tension en la débranchant avant entretien ou nettoyage.

Nettoyez la Machine uniquement avec un chiffon doux

imbibé d'un nettoyant pour vitres ou d'eau. N'utilisez jamais de liquide inflammable pour nettoyer la Machine. N'utilisez pas de solvants, tels que l'acétone ou le dissolvant, pour nettoyer la Machine, car ils en endommageraient les surfaces de façon permanente.

Débranchez toujours la Machine avant de remplacer la lame. Les lames sont extrêmement tranchantes et doivent être manipulées avec prudence et précaution. Empêchez le contact de la lame avec les mains et le corps pour éviter toute blessure. Ne laissez pas des enfants manipuler les lames. Les lames et autres petites pièces présentent des risques d'étouffement, et doivent être conservées et stockées hors de portée des enfants.

N'ouvrez pas, ne modifiez pas et n'altérez pas la Machine de quelque manière que ce soit.

N'utilisez pas la Machine si la Machine ou le câble sont endommagés. Pour obtenir de l'aide, contactez l'assistance aux membres Cricut sur [cricut.com/](http://cricut.com/) contact ou au 1-877-727-4288.

Utilisez uniquement des adaptateurs secteur approuvés par Cricut. Ne tirez pas sur le câble pour débrancher la Machine de la prise électrique ; saisissez fermement la fiche et tirez pour débrancher.

Le câble d'alimentation doit être placé de manière à ne pas pendre du plan de travail ou de la table, afin d'éviter que quelqu'un ne trébuche dessus, ne s'y accroche ou ne le tire par inadvertance (en particulier des enfants).

Placez la Machine sur une surface solide, plane, de niveau et stable. Assurez-vous que votre plan de travail dispose de suffisamment d'espace à l'avant et à l'arrière de la Machine pour laisser assez de liberté de mouvement au tapis de découpe.

Ne placez pas vos doigts ni d'autres objets dans la Machine lorsqu'elle est branchée, sous tension ou en cours d'utilisation.

Gardez à distance de la Machine vos cheveux, bijoux, vêtements amples, doigts, autres parties du corps et autres objets pouvant se coincer dans

les pièces mobiles pendant le fonctionnement, car les mouvements rapides du chariot, du tapis et des matériaux en cours d'utilisation peuvent provoquer des blessures.

Ne touchez pas le tapis ni le matériau pendant le fonctionnement, même s'ils ne bougent plus. Ne touchez pas le tapis ni le matériau tant que la Machine ne les a pas éjectés.

La machine ne doit jamais être laissée ou rangée à l'extérieur, dans des espaces non chauffés ou non climatisés, ni dans des environnements où elle peut entrer en contact avec de l'eau.

Attention : Si vous déplacez les roues en étoile lorsque la machine est en mode chargement de matériau, vous risquez de vous pincer les doigts. Pour éviter cela, déplacez les roues complètement vers la droite avant de choisir le type de matériau pour les projets qui utilisent l'outil de transfert de foil ou un tapis pour cartes.

## Caractéristiques techniques

### Modèles Cricut Joy Xtra™ : JCTR201C

**Description :** La Cricut Joy Xtra est une machine de découpe et d'écriture de bureau qui aide les adeptes de DIY à réaliser leurs projets. Elle reproduit des images créées dans un logiciel d'aide à la création (Cricut Design Space) sur du papier, du vinyle, etc. à l'aide d'outils qui écrivent sur ces matériaux et les découpent.

Sa conception mécanique est similaire à celle d'une petite imprimante ou d'un traceur de bureau, avec une tête à fonctionnement électrique qui déplace les outils de découpe/dessin latéralement, et des rouleaux qui déplacent les matériaux vers l'avant et vers l'arrière. La combinaison de ces mouvements produit un déplacement sur deux axes qui permet de réaliser les actions souhaitées (découpe, dessin, etc.) sur les matériaux dans un plan bidimensionnel.

Caractéristiques du produit	
Dimensions (largeur x longueur x hauteur)	31,71 cm x 11,32 cm x 14,91 cm (12,48 po x 4,46 po x 5,87 po)
Poids	2,74 kg (6,03 lb)
Alimentation électrique (entrée)	18 Vcc, 2,5 A
Alimentation externe	Entrée : 100-240 Vca, 50/60 Hz, 1,5 A ; sortie : 18 Vcc, 2,5 A. Modèle : TS-A045-1800251
Mode de fonctionnement	Continu
Classification électrique	Classe III (fourni par SELV)
Degré de pollution	PD 2
Protection contre les intrusions	IPX0 (ordinaire)
Caractéristiques de réseau sans fil	
Type de transmission	Bluetooth
Bande de fréquences	2,4000 - 2,4835 GHz
Puissance rayonnée maximale	<= 100 mW (PIRE)

## Descubre tu Cricut Joy Xtra™

- 1 Abrazadera para herramientas
- 2 Guías de materiales
- 3 Luz indicadora



### Luces indicadoras

- Luz constante** Lista para usar
- Brillo del 50 %** Inactiva
- Parpadeo lento** Buscando una conexión Bluetooth®
- Parpadeo rápido** Actualización en progreso
- Flash** Consulta la app Cricut para obtener más instrucciones
- Rojo** Error
- Apagada** Sin fuente de alimentación

## Incluye

- Máquina de corte inteligente Cricut Joy Xtra
- Cuchilla y carcasa
- Bolígrafo de punta fina Cricut Joy (0,4 mm)
- Tarjeta de bienvenida
- Adaptador de corriente y cable
- Suscripción de prueba gratis a Cricut Access™ (Solo para nuevos suscriptores)
- 50 proyectos prediseñados online
- Materiales para un corte de práctica
- Materiales adicionales

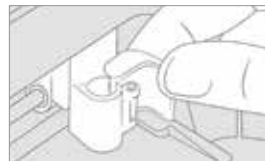
## Cómo encender la máquina



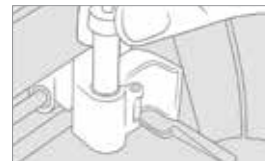
Antes de utilizar la máquina, lee cuidadosamente las instrucciones de seguridad adjuntas.

- Conecta a la máquina el adaptador de corriente incluido.
  - Conecta el otro extremo del adaptador solo a una toma de corriente compatible.
  - Conecta la máquina a un dispositivo compatible mediante Bluetooth®.
  - Activa la máquina en [cricut.com/setup](https://cricut.com/setup).
- Presta atención y sigue las instrucciones al reemplazar la cuchilla. Para obtener más indicaciones, revisa el embalaje de la cuchilla o visita [cricut.com/blades](https://cricut.com/blades).

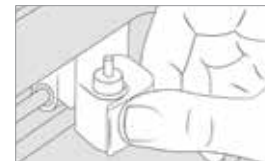
## Cambiar la herramienta



1. Abre la **abrazadera para herramientas (1)** y retira la herramienta.



2. Ajusta la nueva herramienta con firmeza.

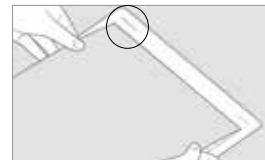


3. Cierra la abrazadera.

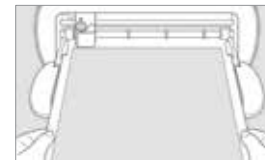
## Cargar el tapete de la máquina con el material



1. Quita la cubierta protectora transparente.



2. Desde la esquina superior izquierda, alinea el material con el tapete.



3. Cuando se te solicite, introduce el tapete entre las **guías del material (2)**.

## Cargar los Smart Materials™



Cuando se te solicite, coloca tu Smart Material entre las **guías del material (2)**.

### Cada proyecto es único.



Para consultar más recursos de ayuda, visita [help.cricut.com](https://help.cricut.com)

- Consulta los cursos y talleres gratis de Cricut dirigidos por expertos y disponibles en [learn.cricut.com](https://learn.cricut.com).
- Únete a otros miembros de la Comunidad Cricut en nuestro grupo oficial de Cricut en Facebook.

## Instrucciones de seguridad importantes

CONSULTA ESTE DOCUMENTO EN SU TOTALIDAD ANTES DE CONFIGURAR, UTILIZAR Y REALIZAR EL MANTENIMIENTO DE TU MÁQUINA DE CORTE INTELIGENTE CRICUT™. SIGUE LAS INDICACIONES ADJUNTAS, LAS INSTRUCCIONES EN LÍNEA Y OTROS MATERIALES CRICUT EXPLICATIVOS OFICIALES.

En estas instrucciones, el término «máquina» significa Cricut Joy Xtra™.



**ADVERTENCIA: Riesgo de lesiones, incendio y descarga eléctrica.**



Utilizar la máquina de una manera distinta a la establecida en las instrucciones adjuntas, las indicaciones online y otros materiales oficiales de Cricut puede producir daños en la máquina, daños materiales, lesiones o incluso la muerte.



La máquina está diseñada para ser utilizada únicamente por adultos. No está diseñada para ser utilizada por niños de 12 años o menores. Supervisa en todo momento a los niños que pueda haber en las inmediaciones de la máquina.

Utiliza la máquina solo para crear manualidades, que es el propósito para el que fue diseñada.



**USAR SOLO EN INTERIORES. LA MÁQUINA HA SIDO DISEÑADA ÚNICAMENTE PARA SU USO EN LUGARES SECOS DE INTERIOR. NO USAR EN EL AGUA O CERCA DE ELLA. NO SUMERGIR NUNCA EN AGUA O CUALQUIER OTRO LÍQUIDO.**

La máquina no está diseñada para que la utilicen personas con capacidades físicas, sensoriales o cognitivas reducidas, o con falta de experiencia y conocimiento, a menos que estén supervisadas por una persona responsable de su seguridad y familiarizada con el funcionamiento seguro de la máquina.

Desconecta la máquina de la corriente desenchufándola antes de realizar actividades de mantenimiento o limpieza.

Limpia la máquina únicamente con un paño suave humedecido con limpiacristales o agua. No utilices nunca ningún tipo de líquido inflamable para limpiar la máquina. No utilices disolventes como acetona o

quitaesmalte para limpiar la máquina, ya que dañan de forma permanente su superficie.

Desenchufa siempre la máquina antes de reemplazar la cuchilla de corte. Las cuchillas están extremadamente afiladas y se deben manipular con precaución y sumo cuidado. Evita el contacto de la cuchilla con las manos y el cuerpo para prevenir lesiones. No permitas que los niños manipulen las cuchillas. Las cuchillas y otras piezas pequeñas presentan riesgo de asfixia y se deben mantener y almacenar fuera del alcance de los niños.

No abras, modifiques ni manipules la máquina de ningún modo.

No utilices la máquina o el cable si están dañados. Contacta con Soporte para suscriptores Cricut para cuestiones de mantenimiento: [cricut.com/contact](https://www.cricut.com/contact) o 1-877-727-4288.

Utiliza solo adaptadores de corriente aprobados por Cricut. No tires nunca del cable para desconectar la máquina de la toma de corriente. Sujeta el enchufe y tira para desconectar la máquina.

El cable de alimentación se debe colocar de manera que no cuelgue sobre la encimera o la mesa para evitar tropiezos, enganches o tirones fortuitos (especialmente en el caso de los niños).

Coloca la máquina sobre una superficie sólida, plana, nivelada y estable. Asegúrate de que en tu lugar de trabajo haya suficiente espacio en la parte delantera y trasera de la máquina para permitir que el tapete de corte se mueva libremente por la máquina.

No coloques los dedos ni otros objetos en la máquina mientras esté conectada a la corriente, encendida o durante las operaciones de corte.

Mantén el cabello, joyas, ropa holgada, dedos, otras partes del cuerpo y cualquier otro elemento que pueda quedar atrapado en las partes móviles lejos de la máquina mientras está en funcionamiento, ya que los movimientos rápidos del carro, el tapete y el material pueden provocar lesiones.

No toques el tapete ni el material con la máquina en

funcionamiento, incluso si el tapete o el material deja de moverse. No toques el tapete o el material hasta que la máquina los expulse.

La máquina nunca se debe dejar ni guardar en el exterior, en espacios sin calefacción, sin aire acondicionado o en lugares donde la máquina pueda entrar en contacto con el agua.

Atención: ten cuidado de no pellizcarte los dedos al mover las ruedas con forma de estrella mientras la máquina está cargando los materiales. Para evitarlo, mueve las ruedas completamente hacia la derecha antes de elegir el tipo de material para los proyectos que utilizan la herramienta de transferencia de foil o el tapete de corte para tarjetas.

## Especificaciones técnicas

### Modelos Cricut Joy Xtra™: JCTR201C

**Descripción:** Cricut Joy Xtra es un dispositivo de escritura y corte de escritorio para ayudar a los amantes del DIY a crear sus proyectos de manualidades. Este dispositivo toma imágenes creadas con un software de diseño (Cricut Design Space) y recrea las imágenes en papel, vinilo, etc., utilizando herramientas para cortar y escribir sobre estos materiales.

El diseño mecánico es como el de una pequeña impresora de escritorio o plóter con un cabezal accionado eléctricamente que mueve las herramientas de corte/dibujo de forma lateral y con rodillos de alimentación que mueven los materiales de forma longitudinal para tus creaciones. La combinación de estos movimientos genera un movimiento de 2 ejes para realizar las acciones necesarias (cortar, dibujar y más) en tus materiales para manualidades en un plano bidimensional.

Especificaciones del producto	
Tamaño (ancho x largo x alto)	31,71 cm x 11,32 cm x 14,91 cm (12,48 in x 4,46 in x 5,87 in)
Peso	2,74 kg (6,03 lb)
Potencia de entrada (entrada del dispositivo)	18 V CC, 2,5 A
Fuente de alimentación externa	Entrada: 100-240 V CA, 50/60 Hz, 1,5 A; Salida: 18 V CC, 2,5 A. Modelo: TS-A045-1800251
Modo de funcionamiento	Continuo
Clasificación eléctrica	Clase III (suministrado por SELV)
Nivel de contaminación	PD 2
Protección contra accesos	IPX0 (común)
Especificaciones inalámbricas	
Tipo de transmisión	Bluetooth
Banda de frecuencia	2,4000-2,4835 GHz
Potencia radiada máxima	<= 100 mW (PIRE)



# Lerne deinen Cricut Joy Xtra™ kennen

- 1 Werkzeugklemme
- 2 Materialführungen
- 3 Kontrollleuchte



### Kontrollleuchten

- Durchgehendes Leuchten** Einsatzbereit
- 50 % Helligkeit** Stand-by
- Langsames Aufleuchten** Bluetooth™-Verbindung wird gesucht
- Schnelles Aufleuchten** Update läuft
- Blinken** Öffne die Cricut App für weitere Informationen.
- Rot** Fehler
- Aus** Netzstecker nicht angeschlossen

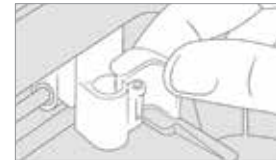
## Im Lieferumfang enthalten

- Smarte Cricut Joy Xtra™ Maschine
- Klinge mit Gehäuse
- Stift mit feiner Spitze für den Cricut Joy™ (0,4 mm)
- Willkommenskarte
- Netzteil und Kabel
- Kostenloses Cricut Access™ Probeabo (für neue Abonnent\*innen)
- 50 Projekte mit Anleitung online
- Materialien für ein Testprojekt
- Bonusmaterialien

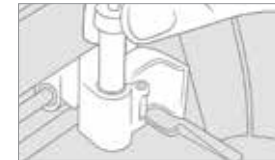
## So schaltest du deine Maschine ein

- Lies die beiliegenden wichtigen Sicherheitshinweise, bevor du die Maschine in Betrieb nimmst.
- Schließe das mitgelieferte Netzteil an die Maschine an.
- Schließe das andere Ende nur an eine kompatible Steckdose an.
- Verbinde die Maschine über Bluetooth™ mit einem kompatiblen Gerät.
- Aktiviere die Maschine auf [cricut.com/setup](https://cricut.com/setup).
- Sei vorsichtig und befolge die Anweisungen, wenn du die Klinge austauschst. Die Anweisungen findest du auf der Klingerverpackung oder auf [help.cricut.com/blades](https://help.cricut.com/blades).

## Werkzeugwechsel



1. Öffne die **Werkzeugklemme (1)** und entferne das Werkzeug.



2. Setze das neue Werkzeug fest ein.

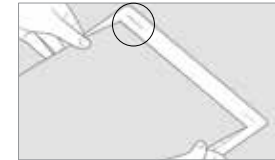


3. Schließe die Klemme.

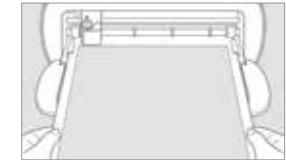
## Schneidematte mit Material laden



1. Entferne die durchsichtige Schutzfolie.

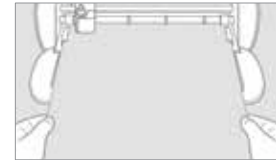


2. Richte das Material an der oberen linken Ecke auf der Matte aus.



3. Wenn du dazu aufgefordert wirst, schiebe die Matte zwischen die **Materialführungen (2)**.

## Smart Materials™ laden



Wenn du dazu aufgefordert wirst, schiebe das Smart Material zwischen die **Maschinenführungen (2)**.

**Jedes Projekt ist einzigartig.**

Weitere Anleitungen und Ressourcen findest du auf [help.cricut.com](https://help.cricut.com).

- Kostenlose und von Expert\*innen geleitete Cricut Kurse und Workshops findest du auf [learn.cricut.com](https://learn.cricut.com).
- Werde Teil der Cricut Community in unserer offiziellen Cricut Facebook-Gruppe.

## Wichtige Sicherheitshinweise

BITTE LIES DIESES DOKUMENT VOLLSTÄNDIG DURCH, BEVOR DU DEINE SMARTE CRICUT™ MASCHINE EINRICHTEST, BEDIENST UND WARTEST. BITTE BEACHTE DIE BEILIEGENDE ANLEITUNG, DIE ONLINE-ANLEITUNG UND ANDERE OFFIZIELLE ANLEITUNGSMATERIALIEN VON CRICUT.

In dieser Anleitung bezeichnet der Begriff „Maschine“ oder „Schneidemaschine“ den Cricut Joy Xtra™.



**WARNUNG: Verletzungs-, Brand- und Stromschlaggefahr.**



Der Betrieb der Maschine auf eine Weise, die nicht in der beigefügten Anleitung, Online-Anleitung und anderen offiziellen

Anleitungsmaterialien von Cricut vorgeschrieben ist, kann zu Schäden an der Maschine, Sachschäden, Verletzungen oder sogar zum Tod führen.



Die Maschine darf nur von Erwachsenen bedient werden. Nicht für Kinder unter 13 Jahren geeignet. Kinder müssen in der Nähe der Maschine immer beaufsichtigt werden.

Verwende die Maschine nur für den vorgesehenen Zweck.



**NUR ZUR VERWENDUNG IN INNENRÄUMEN. DIE MASCHINE IST NUR FÜR GEBRAUCH IN TROCKENEN INNENRÄUMEN BESTIMMT.**

**NICHT IN ODER IN DER NÄHE VON WASSER VERWENDEN. NICHT IN WASSER ODER IN ANDERE FLÜSSIGKEITEN TAUCHEN.**

Die Maschine ist nicht für den Gebrauch durch Personen mit eingeschränkter körperlicher, sensorischer oder geistiger Leistungsfähigkeit oder mangelnder Erfahrung und Wissen gedacht, es sei denn, sie werden von einer Person beaufsichtigt, die für ihre Sicherheit verantwortlich und mit der sicheren Bedienung der Maschine vertraut ist.

Trenne die Maschine von der Stromversorgung, bevor du Wartungs- oder Reinigungsarbeiten durchführst.

Reinige die Maschine nur mit einem weichen, mit Glasreiniger oder Wasser angefeuchteten Tuch. Verwende zum Reinigen der Maschine niemals eine

brennbare Flüssigkeit. Verwende zur Reinigung der Maschine keine Lösungsmittel wie Aceton oder Nagellackentferner, da diese die Oberflächen der Maschine dauerhaft beschädigen.

Trenne die Maschine immer von der Stromversorgung, bevor du die Klinge austauschst. Die Klängen sind extrem scharf und sollten mit Vorsicht und äußerster Sorgfalt gehandhabt werden. Vermeide es, mit Händen oder Körper mit der Klinge in Kontakt zu kommen, damit du dich nicht verletzt. Kinder dürfen die Klängen nicht handhaben. Klängen und andere Kleinteile stellen eine Erstickungsgefahr dar und sollten außerhalb der Reichweite von Kindern aufbewahrt werden.

Öffne die Maschine nicht, verändere sie nicht und nimm keine anderen Eingriffe vor.

Verwende die Maschine nicht, wenn sie oder das Kabel Schäden aufweist. Wenn du Fragen hast, wende dich an die Mitgliedbetreuung von Cricut: [cricut.com/contact](http://cricut.com/contact) oder 1-877-727-4288.

Verwende nur von Cricut zugelassene Netzadapter. Ziehe niemals am Kabel, um die Maschine von der Steckdose zu trennen; fasse stattdessen den Stecker und ziehe daran, um die Maschine zu trennen.

Das Netzkabel sollte so positioniert werden, dass es nicht über die Arbeits- oder Tischplatte fällt, wo Stolpergefahr besteht, es hängen bleiben oder unbeabsichtigt gezogen werden kann (insbesondere von Kindern).

Stelle das Gerät auf eine feste, flache, ebene und stabile Oberfläche. Vergewissere dich, dass dein Arbeitsbereich vor und hinter der Maschine genügend Platz bietet, damit sich die Schneidematte frei durch die Maschine bewegen kann.

Stecke niemals deine Finger oder Gegenstände in die Schneidemaschine, solange sie an das Stromnetz angeschlossen ist, während sie eingeschaltet ist oder während des Betriebs.

Halte Haare, Schmuck, lose Kleidung, Finger, andere Körperteile und andere Gegenstände, die

sich in den beweglichen Teilen verfangen könnten, während des Betriebs von der Maschine fern, da die schnellen Bewegungen des Moduls, der Matte und des Materials während des Betriebs zu Verletzungen führen können.

Berühre die Schneidematte oder das Material während des Betriebs nicht, auch wenn sich die Matte oder das Material nicht mehr bewegt. Berühre die Schneidematte oder das Material nicht, bis die Maschine die Matte oder das Material auswirft.

Die Maschine sollte niemals im Freien, in ungeheizten

oder nicht klimatisierten Räumen oder in Umgebungen, in denen die Maschine mit Wasser in Berührung kommen kann, abgestellt oder gelagert werden.

Vorsicht: Wenn du die Sternräder bewegst, während die Maschine im Materiallademodus ist, können deine Finger eingeklemmt werden. Um ein Einklemmen zu vermeiden, bewege die Sternräder nach ganz rechts, bevor du den Materialtyp für Projekte auswählst, bei denen das Folientransferwerkzeug und/oder die Kartenschneidematte verwendet werden.

## Technische Eigenschaften

**Cricut Joy Xtra™ Modelle: JCTR201C**

**Beschreibung:** Der Cricut Joy Xtra™ ist eine Schneide- und Schreibmaschine für Arbeitsbereiche, die Bastler\*innen bei der Umsetzung von kreativen Projekten hilft. Er verwendet Bilder, die in einer Software-Design-Umgebung (Cricut Design Space) erstellt wurden, und überträgt die Bilder auf Papier, Vinyl usw. mit Werkzeugen zum Schneiden und Beschriften dieser Materialien.

Der mechanische Aufbau ähnelt dem eines kleinen Desktop-Druckers oder Plotters mit einem elektrisch angetriebenen Kopf, der die Schneide-/Zeichenwerkzeuge seitlich bewegt, und Vorschubwalzen, die das Bastelmaterial in Längsrichtung bewegen. Die Kombination dieser Bewegungen ergibt eine 2-Achsen-Bewegung, um die gewünschten Aktionen (Schneiden, Zeichnen usw.) auf den Bastelmaterialien in einer 2-dimensionalen Ebene durchzuführen.

Produktspezifikationen	
Größe (Breite x Länge x Höhe)	31,71 cm x 11,32 cm x 14,91 cm (12,48 Zoll x 4,46 Zoll x 5,87 Zoll)
Gewicht	2,74 kg (6,03 Pfund)
Stromversorgung (an der Maschine)	18 V Gleichstrom, 2,5 A
Externe Stromversorgung	Eingang: 100–240 V Wechselstrom, 50/60 Hz, 1,5 A; Ausgang: 18 V Gleichstrom, 2,5 A. Modell: TS-A045-1800251
Betriebsweise	Kontinuierlich
Elektrische Klassifizierung	Klasse III (bereitgestellt von SELV)
Verschmutzungsgrad	PD 2
Eindringenschutz	IPX0 (normal)
Wireless-Spezifikationen	
Übertragungstyp	Bluetooth
Frequenzband	2.4000–2.4835 GHz
Maximale Strahlleistung	<= 100 mW (EIRP)

## Scopri Cricut Joy Xtra™

- 1 Morsetto per utensile
- 2 Guide del materiale
- 3 Spia luminosa



### Spie luminose

- Fissa** Pronta per l'uso
- 50% di luminosità** Inattiva
- Ritmo lento** Ricerca della connessione Bluetooth®
- Ritmo veloce** Aggiornamento in corso
- Flash** Consulta l'app Cricut per istruzioni
- Rosso** Errore
- Inattiva** Nessuna fonte di alimentazione

## Contenuto della confezione

- Macchina da taglio intelligente Cricut Joy Xtra
- Lama + alloggiamento
- Penna a punta fine Cricut Joy (0,4 mm)
- Biglietto di benvenuto
- Alimentatore e cavo
- Abbonamento di prova gratuito a Cricut Access™ (solo per nuovi iscritti)
- 50 progetti pronti da creare online
- Materiali per un taglio pratico
- Materiali bonus

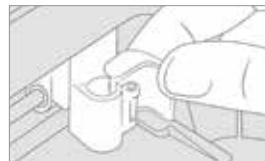
## Come accendere la macchina

Prima di mettere in funzione la macchina, leggere le importanti istruzioni di sicurezza allegate.

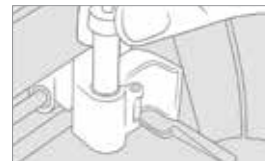
- Collegare l'alimentatore incluso nella macchina
- Collegare l'altra estremità esclusivamente a una presa a muro compatibile
- Collegare la macchina al dispositivo compatibile tramite Bluetooth®
- Attivare la macchina su [cricut.com/setup](https://cricut.com/setup)

Fare attenzione e seguire le istruzioni nella sostituzione della lama. Leggere le istruzioni riportate sulla confezione della lama o visitare la pagina [help.cricut.com/blades](https://help.cricut.com/blades)

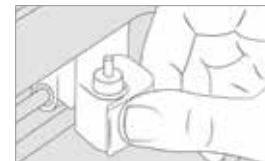
## Cambiare strumento



1. Aprire il **morsetto dello strumento (1)** e rimuovere l'utensile.



2. Posizionare saldamente il nuovo strumento.

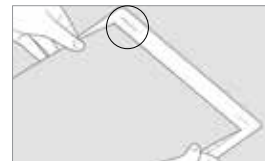


3. Chiudere il morsetto.

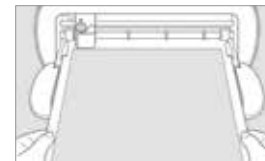
## Caricare il materiale sul tappetino della macchina



1. Rimuovere la copertura trasparente protettiva.



2. Dall'angolo in alto a sinistra, allineare il materiale sul tappetino.



3. Quando richiesto, inserire il tappetino tra le **guide del materiale (2)**.

## Caricare Materiali smart™



Quando richiesto, posizionare il Materiale smart tra le **guide del materiale (2)**.

### Ogni progetto è unico.

Per altre risorse di supporto, visita [help.cricut.com](https://help.cricut.com)

- Ottieni gratuitamente corsi e workshop Cricut tenuti da esperti su richiesta visitando il sito [learn.cricut.com](https://learn.cricut.com)
- Unisciti ad altri membri della community Cricut nel nostro gruppo Facebook ufficiale.

## Importanti informazioni di sicurezza

SI PREGA DI LEGGERE L'INTERO DOCUMENTO PRIMA DI CONFIGURARE, AVVIARE E RIPARARE LA MACCHINA DA TAGLIO INTELLIGENTE CRICUT™. SI PREGA DI SEGUIRE LE ISTRUZIONI ONLINE E QUELLE ALLEGATE NONCHÉ GLI ALTRI MATERIALI INFORMATIVI UFFICIALI CRICUT.

In queste istruzioni il termine “macchina” indica Cricut Joy Xtra™.



**AVVERTENZA: rischio di lesioni, incendio e scosse elettriche.**



L'utilizzo della macchina in un modo non indicato nelle istruzioni online e allegate nonché in altri materiali ufficiali Cricut può causare danni alla macchina stessa o ad altri beni oppure lesioni, anche letali.



La macchina è destinata a essere utilizzata solo da un adulto. Non adatta all'uso da parte di bambini di età pari o inferiore a 12 anni.

Sorvegliare sempre i bambini intorno alla macchina.

Utilizzare la macchina solo per le finalità creative previste.

**SOLO PER USO INTERNO. LA MACCHINA È DESTINATA ESCLUSIVAMENTE ALL'USO INTERNO IN LUOGHI ASCIUTTI. NON UTILIZZARE IN ACQUA O VICINO ALL'ACQUA. NON IMMERGERE IN ACQUA O IN QUALSIASI ALTRO LIQUIDO.**

La macchina non è destinata all'uso da parte di persone con ridotte capacità fisiche, sensoriali o cognitive, o prive di esperienza e conoscenza, a meno che non siano supervisionate da una persona responsabile della loro sicurezza e che abbia familiarità con il funzionamento sicuro della macchina.

Scollegare l'alimentazione elettrica staccando la spina della macchina prima di eseguire interventi di manutenzione o pulizia.

Pulire la macchina esclusivamente con un panno morbido inumidito con detergente per vetri o acqua. Per pulire la macchina non utilizzare mai alcun tipo di liquido infiammabile. Non utilizzare solventi come acetone o solvente per unghie per pulire la macchina, poiché le superfici ne risulterebbero permanentemente danneggiate.

Scollegare sempre la macchina prima di sostituire la lama da taglio. Le lame sono estremamente affilate e devono essere maneggiate con cautela ed estrema cura. Prevenire il contatto della lama con le mani e il corpo per evitare lesioni. Non permettere ai bambini di maneggiare le lame. Le lame e altre piccole parti comportano un rischio di soffocamento e devono essere tenute e conservate lontano dalla portata dei bambini.

Non aprire, modificare o manomettere in alcun modo la macchina.

Non azionare se la macchina o il cavo sono danneggiati. Contattare l'Assistenza clienti di Cricut per supporto: [cricut.com/contact](https://www.cricut.com/contact) o 1-877-727-4288.

Utilizzare solo alimentatori approvati da Cricut. Non tirare mai il cavo per scollegare la macchina dalla sorgente elettrica; afferrare invece la spina e staccarla dalla presa.

Il cavo di alimentazione deve essere posizionato in modo che non ingombri il piano di lavoro, dove sussiste il rischio di urtarlo, impigliarsi o tirarlo involontariamente (soprattutto per i bambini).

Collocare la macchina su una superficie solida, piana, livellata e stabile. Assicurarsi che l'area di lavoro abbia spazio sufficiente di fronte e dietro alla macchina per consentire al tappetino da taglio di muoversi liberamente all'interno della stessa.

Non inserire le dita o altri oggetti all'interno della macchina mentre è collegata all'alimentazione elettrica, mentre è accesa o durante le funzioni di taglio.

Tenere lontano dalla macchina mentre essa è in funzione capelli, gioielli, indumenti larghi, dita, altre parti del corpo e qualsiasi altro oggetto che potrebbe impigliarsi nelle parti mobili, poiché i movimenti rapidi del carrello, del tappetino e del materiale durante il funzionamento possono causare lesioni.

Non toccare il tappetino o il materiale mentre la macchina è in funzione anche se smettono di muoversi. Non toccare il tappetino o il materiale finché la macchina non li espelle.

La macchina non deve mai essere lasciata o riposta all'esterno, in spazi non riscaldati o non climatizzati o in ambienti in cui può venire a contatto con l'acqua.

Attenzione: muovere le rotelle dentate mentre la macchina è in modalità di caricamento del materiale può causare lo schiacciamento delle dita. Per evitare che accada, spostate all'estrema destra prima di scegliere il tipo di materiale per i progetti che prevedono l'uso di uno strumento per il trasferimento della lamina e/o un tappetino per biglietti.

## Specifiche tecniche

### Modelli Cricut Joy Xtra™: JCTR201C

**Descrizione:** Cricut Joy Xtra è un dispositivo di scrittura e taglio desktop per aiutare gli artigiani fai-da-te (DIY) a realizzare progetti creativi. Prende immagini create in un ambiente di progettazione software (Cricut Design Space) e le ricrea su carta, vinile ecc. utilizzando strumenti per tagliare e scrivere su questi materiali.

Il progetto meccanico è simile a quello di una piccola stampante desktop o di un plotter con una testina azionata elettricamente che sposta gli strumenti di taglio/diseño lateralmente e rulli di alimentazione che spostano longitudinalmente i materiali di lavorazione. La combinazione di questi movimenti forma due assi per eseguire le azioni desiderate (taglio, disegno ecc.) sui materiali di lavorazione in un piano bidimensionale.

Specifiche del prodotto	
Dimensioni (larghezza x lunghezza x altezza)	31,71 x 11,32 x 14,91 cm (12,48 x 4,46 x 5,87 pollici)
Peso	2,74 kg (6,03 lb)
Alimentazione in ingresso (entrata apparecchio)	18 VCC, 2,5 A
Alimentazione esterna	Ingresso: 100-240 V, 50/60 Hz, 1,5 A; uscita: 18 VCC, 2,5 A. Modello: TS-A045-1800251
Modalità di utilizzo	Continua
Classificazione elettrica	Classe III (fornita da SELV)
Grado di inquinamento	PD 2
Protezione ingresso	IPX0 (ordinario)
Specifiche wireless	
Tipo di trasmissione	Bluetooth
Banda di frequenza	2,4000-2,4835 GHz
Potenza massima irradiata	<= 100 mW (e.i.r.p.)

## Je Cricut Joy Xtra™ leren kennen

- 1 Toolhouder
- 2 Geleiders
- 3 Controlelampje



### Controlelampjes

-  **Brand:** klaar voor gebruik
-  **50% helderheid:** inactief
-  **Knippert langzaam:** zoekt naar Bluetooth®-verbinding
-  **Knippert snel:** update wordt uitgevoerd
-  **Flitst:** raadpleeg de Cricut-app voor instructies
-  **Rood:** fout
-  **Uit:** geen stroombron


## Inbegrepen

- slimme snijmachine Cricut Joy Xtra
- mes met houder
- Cricut Joy-finelineer (0,4 mm)
- welkomstkaart
- stroomadapter en snoer
- gratis proefabonnement op Cricut Access™ (alleen voor nieuwe abonnees)
- 50 kant-en-klare projecten online
- materialen om snijden te oefenen
- extraatjes

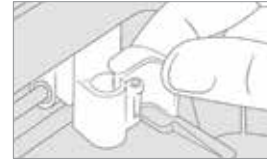
## Aanzetten



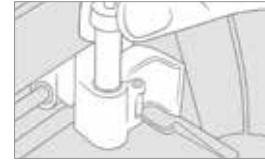
Lees vóór het bedienen van de snijmachine de bijgevoegde belangrijke veiligheidsinstructies.

- Sluit de meegeleverde stroomadapter aan op de snijmachine
  - Steek het andere uiteinde alleen in een compatibel stopcontact
  - Sluit de snijmachine aan op een compatibel apparaat via Bluetooth®
  - Activeer de snijmachine op [cricut.com/setup](https://cricut.com/setup)
-  Wees voorzichtig bij het vervangen van het mes en volg de instructies. De instructies zijn te vinden op de verpakking van het mes of op [help.cricut.com/blades](https://help.cricut.com/blades)

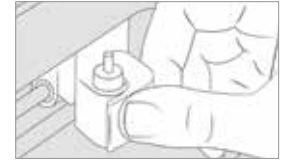
## Tool vervangen



1. Open de **toolhouder (1)** en verwijder de tool.



2. Zet de nieuwe tool stevig vast.

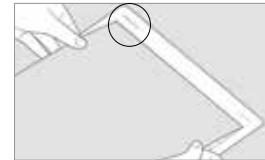


3. Sluit de houder.

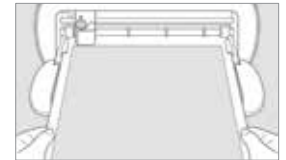
## Machinemat met materiaal laden



1. Verwijder de beschermplaat.



2. Lijn vanaf de linkerbovenhoek het materiaal uit op de mat.



3. Plaats op aanwijzing de mat tussen de **geleiders (2)**.

## Smart Materials™ laden



Plaats op aanwijzing het Smart Material tussen de **geleiders (2)**.

### Elk project is uniek



Voor meer hulpbronnen, ga je naar [help.cricut.com](https://help.cricut.com)

- Op [learn.cricut.com](https://learn.cricut.com) vind je gratis door experts geleide Cricut-cursussen en -workshops
- Sluit je aan bij de Cricut-community in onze officiële Cricut Facebook-groep

## Belangrijke veiligheidsinstructies

LEES DIT HELE DOCUMENT VOORDAT JE JE CRICUT® SLIMME SNIJMACHINE INSTELT, BEDIENT EN ONDERHOUDT. VOLG DE BIJGEVOEGDE INSTRUCTIES, ONLINE INSTRUCTIES EN ANDERE OFFICIËLE CRICUT-INSTRUCTIES.

In deze instructies wordt met de term 'snijmachine' de Cricut Joy Xtra™ bedoeld.



**WAARSCHUWING: risico op letsel, brand en elektrische schokken.**



Als je de snijmachine bedient op een manier die niet wordt voorgeschreven in de bijgevoegde instructies, online instructies en andere officiële Cricut-instructies, kan dit leiden tot schade aan de snijmachine, materiële schade, letsel of zelfs de dood.



De snijmachine mag alleen door een volwassene worden bediend. Niet bedoeld voor gebruik door kinderen van 12 jaar of jonger. Houd kinderen in de buurt van de snijmachine altijd in de gaten.

Gebruik de snijmachine alleen voor het beoogde knutseldoel.



**ALLEEN VOOR GEBRUIK BINNENSHUIS. DE SNIJMACHINE IS UITSLUITEND BEDOELD VOOR GEBRUIK OP DROGE PLAATSEN**

**BINNENSHUIS. NIET GEBRUIKEN IN OF IN DE BUURT VAN WATER. NOOIT ONDERDOPPELEN IN WATER OF ANDERE VLOEISTOFFEN.**

De snijmachine is niet berekend op gebruik door mensen met een verminderd fysiek, zintuiglijk of cognitief vermogen of door mensen die te weinig ervaring en kennis hebben, tenzij zij onder toezicht staan van iemand die verantwoordelijk is voor hun veiligheid en bekend is met de veilige bediening van de snijmachine.

Schakel de elektrische voeding uit door de stekker van de snijmachine uit het stopcontact te halen voordat je deze gaat schoonmaken of onderhoud gaat plegen.

Maak de snijmachine alleen schoon met een zachte doek die is bevochtigd met glasreiniger of water.

Maak de snijmachine nooit schoon met brandbare vloeistoffen. Maak de snijmachine nooit schoon met oplosmiddelen als aceton of nagellakremover, aangezien deze de oppervlakken van de snijmachine permanent zullen beschadigen.

Haal altijd de stekker van de snijmachine uit het stopcontact voordat je het blad vervangt. Deze messen zijn heel scherp en moeten met de nodige voorzichtigheid en uiterste zorg worden gehanteerd. Zorg dat het mes niet in contact komt met handen en lichaam om letsel te voorkomen. Laat geen kinderen met de snijbladen werken. Messen en andere kleine onderdelen vormen verstikkingsgevaar en moeten buiten het bereik van kinderen worden bewaard.

Open de snijmachine niet en ga er zelf niet mee knoeien.

Gebruik de snijmachine niet als het apparaat of het snoer beschadigd is. Neem voor reparaties contact op met Cricut Klantenservice: [cricut.com/contact](http://cricut.com/contact) of 1-877-727-4288.

Gebruik alleen door Cricut goedgekeurde stroomadapters. Trek de stekker van de snijmachine nooit aan het snoer uit het stopcontact. Pak altijd de stekker zelf vast en trek daaraan om de snijmachine los te koppelen.

Laat het netsnoer niet van het aanrecht of tafelblad naar beneden hangen zodat iemand erover kan struikelen of onbedoeld aan het snoer kan trekken (vooral kinderen).

Plaats de snijmachine op een stevige, vlakke, horizontale en stabiele ondergrond. Zorg dat er voor en achter de snijmachine voldoende werkruimte is, zodat de snijmat vrij door de snijmachine kan bewegen.

Doe je vingers (of andere voorwerpen) niet in de snijmachine terwijl deze op de stroomvoorziening is aangesloten, is ingeschakeld of tijdens het gebruik.

Houd haar, sieraden, losse kleding, vingers, andere lichaamsdelen en alle andere voorwerpen die in de bewegende delen klem kunnen komen te zitten, uit

de buurt van de snijmachine terwijl deze in werking is, aangezien de snelle bewegingen van de tool, de mat en het materiaal tijdens het gebruik tot verwondingen kunnen leiden.

Raak de mat of het materiaal niet aan tijdens het gebruik van de snijmachine, zelfs niet als de mat of het materiaal niet meer beweegt. Raak de mat of het materiaal niet aan totdat de snijmachine de mat of het materiaal uit het apparaat heeft geworpen.

De snijmachine mag nooit buiten worden achtergelaten of opgeborgen, in onverwarmde

ruimtes of ruimtes zonder airconditioning of in een omgeving waar de snijmachine in contact kan komen met water.

Let op: Wanneer je de sterwielen verplaatst terwijl de snijmachine in de modus staat om materiaal te laden, kunnen je vingers bekneld raken. Dit voorkomt je door de sterwielen helemaal naar rechts te verplaatsen voordat je een materiaaltipe kiest voor projecten met de Foil Transfer Tool en/of kaartenmat.

## Technische specificaties

### Cricut Joy Xtra™-modellen: JCTR201C

**Beschrijving:** De Cricut Joy Xtra is een snijmachine waarmee doe-het-zelf (DIY) hobbyisten projecten kunnen maken. De snijmachine reproduceert afbeeldingen die in een software-omgeving (Cricut Design Space) zijn ontworpen op papier, vinyl, enz. met behulp van tools om deze materialen te snijden en te beschrijven.

Het mechanische ontwerp is als dat van een desktopprinter of plotter met een elektrisch aangedreven kop die de snij-/tekentools zijdelings beweegt en invoerrollen die de knutselmaterialen in de lengterichting verplaatsen. De combinatie van deze bewegingen zorgt voor een 2-assige beweging om de gewenste handelingen (snijden, tekenen, enz.) op de knutselmaterialen uit te voeren op een tweedimensionaal plat vlak.

Productspecificaties	
Formaat (breedte x lengte x hoogte)	31,71 cm x 11,32 cm x 14,91 cm (12,48 in x 4,46 in x 5,87 in)
Gewicht	2,74 kg (6,03 lb)
Stroomtoevoer (apparaatingang)	18 Vdc, 2,5 A
Externe stroomtoevoer	Ingang: 100-240 VAC, 50/60 Hz, 1,5 A; Uitgang: 18 VDC, 2,5 A. Model: TS-A045-1800251
Werking	Onafgebroken
Elektrische veiligheidsklasse	Klasse III (geleverd door SELV)
Vervuilinggraad	PD 2
Beschermingsklasse	IPX0 (regulier)
Specificaties draadloos gebruik	
Type overdracht	Bluetooth
Frequentieband	2,4000 - 2,4835 GHz
Maximaal uitgestraald vermogen	<= 100 mW (e.i.r.p)

## Conhece a tua máquina Cricut Joy Xtra™

- 1 Braçadeira para ferramentas
- 2 Guias do material
- 3 Luz indicadora



### Luzes indicadoras

- Permanente Pronta para usar
- 50% de brilho Inativa
- Intermitência lenta A procurar ligação Bluetooth®
- Intermitência rápida Atualização em curso
- A piscar Consulta a aplicação Cricut para obteres instruções
- Vermelha Erro
- Desligada Sem fonte de alimentação

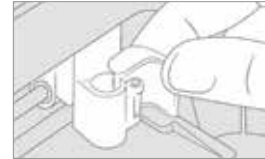
## Incluído

- Máquina de corte Cricut Joy Xtra Smart
- Lâmina + estrutura
- Caneta de ponta fina Cricut Joy (0,4 mm)
- Cartão de boas-vindas
- Adaptador e cabo de alimentação
- Versão de avaliação gratuita para Cricut Access™ (apenas novos assinantes)
- 50 projetos prontos para fazer online
- Materiais para o corte de treino
- Materiais de bônus

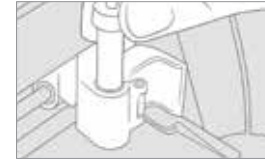
## Como ligar

- ⚠ Antes de usares a máquina, lê as instruções de segurança importantes incluídas.
- Liga o adaptador de alimentação incluído à máquina
- Liga a outra extremidade apenas a uma tomada de parede compatível
- Liga a máquina a um dispositivo compatível através de Bluetooth®
- Ativa a máquina em [cricut.com/setup](https://www.cricut.com/setup)
- ⚠ Tem cuidado e segue as instruções quando substituíres a lâmina. Para obteres instruções, consulta a embalagem da lâmina ou [help.cricut.com/blades](https://www.help.cricut.com/blades)

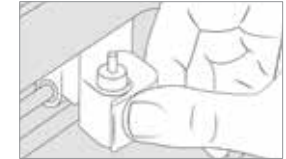
## Mudar a ferramenta



1. Abre a **braçadeira para ferramentas (1)** e remove a ferramenta.



2. Assenta firmemente a nova ferramenta.

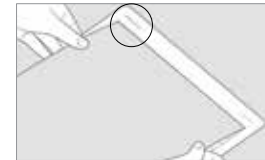


3. Fecha a braçadeira.

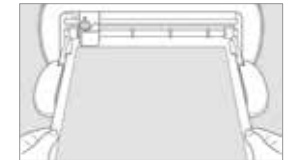
## Carregar a base da máquina com material



1. Remove a tampa protetora transparente.

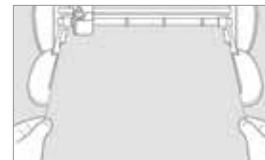


2. A partir do canto superior esquerdo, alinha o material na base.



3. Quando solicitado, insere a base entre os **guias do material (2)**.

## Carregar Smart Materials™



Quando solicitado, posiciona o Smart Material entre os **guias do material (2)**.

### Cada projeto é único.

- ❓ Para mais recursos de ajuda, consulta [help.cricut.com](https://www.help.cricut.com)
- Obtém cursos e workshops gratuitos da Cricut dirigidos por especialistas a qualquer momento em [learn.cricut.com](https://www.learn.cricut.com)
- Junta-te a outros membros da Comunidade Cricut no nosso grupo oficial Cricut do Facebook.

## Instruções importantes de segurança

LÊ ESTE DOCUMENTO INTEGRALMENTE ANTES DE INSTALAR, USAR E REALIZAR A MANUTENÇÃO DA TUA MÁQUINA DE CORTE CRICUT® SMART. SEGUIE AS INSTRUÇÕES INCLUÍDAS, AS INSTRUÇÕES ONLINE E OUTROS MATERIAIS INSTRUTIVOS CRICUT.

Nestas instruções, o termo "Máquina" significa Cricut Joy Xtra™.



**AVISO: risco de ferimento, incêndio e choque elétrico.**



Usar a máquina de forma não prescrita nas instruções incluídas, instruções online e outros materiais oficiais Cricut pode resultar em danos na máquina, danos em bens, ferimentos ou até mesmo morte.



A máquina foi concebida para ser usada apenas por um adulto. Não se destina a ser utilizada por crianças de 12 anos ou menos. Supervisiona sempre as crianças que se encontrem em redor da máquina.

Usa a máquina apenas para a sua finalidade de criação pretendida.



**APENAS PARA UTILIZAÇÃO EM INTERIORES. A MÁQUINA FOI CONCEBIDA APENAS PARA UTILIZAÇÃO EM INTERIORES EM LOCAIS SECOS. NÃO USES NA ÁGUA OU PERTO DELA. NÃO MERGULHES EM ÁGUA OU QUALQUER OUTRO LÍQUIDO.**

**SECS. NÃO USES NA ÁGUA OU PERTO DELA. NÃO MERGULHES EM ÁGUA OU QUALQUER OUTRO LÍQUIDO.**

A máquina não se destina a ser utilizada por pessoas com capacidades físicas, sensoriais ou cognitivas reduzidas, ou falta de experiência e conhecimento, a menos que sejam supervisionadas por uma pessoa responsável pela sua segurança e familiarizadas com a operação segura da máquina.

Desliga a energia elétrica retirando a máquina da tomada antes da manutenção ou limpeza.

Limpa a máquina apenas com um pano macio humedecido com um produto para vidros ou água.

Nunca uses nenhum tipo de líquido inflamável para limpar a máquina. Não uses solventes, como acetona ou removedor de verniz, para limpar a máquina, pois estes produtos danificarão permanentemente as superfícies da máquina.

Desliga sempre a máquina da tomada antes de substituíres a lâmina de corte. As lâminas são extremamente afiadas e devem ser manuseadas com prudência e muito cuidado. Evita o contacto da lâmina com as mãos e o corpo para evitar ferimentos. Não permitas que nenhuma criança manuseie lâminas. As lâminas e outras peças pequenas são riscos de asfixia e devem ser mantidas e armazenadas longe de crianças.

Não abras, não modifiques nem adulteres a máquina de qualquer outra forma.

Não utilizes a máquina nem o cabo se qualquer um deles estiver danificado. Contacta a assistência ao membro Cricut para obteres assistência: [cricut.com/contact](http://cricut.com/contact) ou 1-877-727-4288.

Usa apenas adaptadores de alimentação com aprovação Cricut. Nunca puxes o fio para desligar a máquina da tomada elétrica. Em vez disso, segura a ficha e puxa para desligar a máquina.

O cabo de alimentação deve ser posicionado de modo a não ficar pendurado na bancada ou mesa, onde se possa tropeçar nele, prender ou puxar acidentalmente (especialmente por crianças).

Coloca a máquina numa superfície forte, plana, nivelada e estável. Certifica-te de que o teu espaço de trabalho tem espaço suficiente à frente e atrás da máquina para permitir que a base da máquina se mova livremente pela máquina.

Não coloques os dedos ou outros objetos na máquina enquanto estiver ligada à energia elétrica, enquanto a máquina estiver ligada ou durante o funcionamento.

Mantém cabelo, joias, roupa larga, dedos, outras partes do corpo e quaisquer outros artigos que possam ficar entalados nas partes móveis longe da máquina enquanto esta estiver a funcionar, uma vez que os movimentos rápidos do carro, da base e do material durante o funcionamento podem causar ferimentos.

Não toques na base ou no material durante o funcionamento da máquina, mesmo que a base ou o material pare de se mover. Não toques na base ou no material até que a máquina ejetar a base ou o material da máquina.

A máquina nunca deve ser deixada ou armazenada no exterior, em espaços não aquecidos ou não climatizados, ou em ambientes onde a máquina possa entrar em contacto com água.

Cuidado: existe o risco de prender os dedos se as rodas dentadas se moverem enquanto a máquina estiver no modo de carregamento de material.

Evite isso movendo as rodas para a direita antes de escolher o tipo de material para projetos em que há uma ferramenta de aplicação de foil e/ou base de corte.

## Especificações técnicas

### Modelos Cricut Joy Xtra™: JCTR201C

**Descrição:** Cricut Joy Xtra é um dispositivo de corte e escrita de mesa para ajudar artesãos de trabalhos manuais (DIY) a fazer projetos artesanais. Usa imagens criadas num ambiente de software de design (Cricut Design Space) e recria as imagens em papel, vinil, etc., usando ferramentas para cortar e escrever sobre esses materiais.

O design mecânico é como o de uma pequena impressora ou plotter, com uma cabeça acionada eletricamente, que move as ferramentas de corte/desenho lateralmente, e rolos de alimentação, que movem os materiais de trabalho longitudinalmente. A combinação destes movimentos permite um movimento de 2 eixos para realizar as ações pretendidas (corte, desenho, etc.) nos materiais de trabalho num plano bidimensional.

Especificações do produto	
Tamanho (largura x comprimento x altura)	31,71 cm x 11,32 cm x 14,91 cm
Peso	2,74 kg
Entrada de alimentação (ficha do aparelho)	18 Vcc, 2,5 A
Fonte de alimentação externa	Entrada: 100-240 Vac, 50/60 Hz, 1,5 A; Saída: 18 Vcc, 2,5 A. Modelo: TS-A045-1800251
Modo de funcionamento	Contínuo
Classificação elétrica	Classe III (fornecida pela SELV)
Grau de poluição	PD 2
Proteção de entrada	IPX0 (comum)
Especificações da função sem fios	
Tipo de transmissão	Bluetooth
Faixa de frequência	2,4000 a 2,4835 GHz
Potência irradiada máxima	<= 100 mW (e.i.r.p.)



## Lär känna din Cricut Joy Xtra™

- 1 Verktygsklämma
- 2 Materialguider
- 3 Indikatorlampa



### Indikatorlampor

- Solid** Klar att använda
- 50 % ljusstyrka** i viloläge
- Långsam puls** Söker efter Bluetooth®-anslutning
- Snabb puls** Uppdatering pågår
- Blixt** Se Cricut-appen för anvisningar
- Röd Fel**
- Av** Ingen strömkälla

## Innehåller

- Cricut Joy Xtra Smart skärmaskin
- Blad + hölje
- Cricut Joy Fine-point-penna (0,4 mm)
- Välkomstkort
- Nätdapter och sladd
- Gratis testmedlemskap på Cricut Access™ (endast nya prenumeranter)
- 50 färdiga projekt online
- Material för övningsnitt
- Bonusmaterial

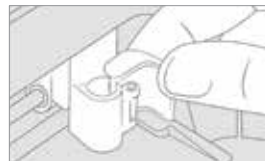
## Slå på strömmen

Läs de medföljande viktiga säkerhetsinstruktionerna innan du använder maskinen.

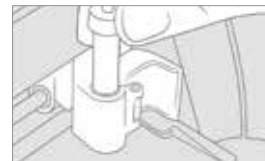
- Anslut den medföljande nätdaptern till maskinen
- Anslut den andra änden till ett kompatibelt vägguttag
- Anslut maskinen till den kompatibla enheten via Bluetooth®
- Aktivera din maskin på [cricut.com/setup](https://www.cricut.com/setup)

Var försiktig och följ instruktionerna när du byter blad. Se bladförpackningen eller [help.cricut.com/blades](https://www.cricut.com/ blades) för instruktioner

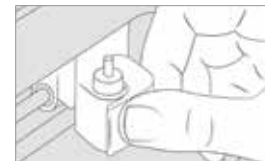
## Byt verktyg



1. Öppna **verktygsklämman (1)** och ta bort verktyget.



2. Sätt fast det nya verktyget.



3. Stäng klämman.

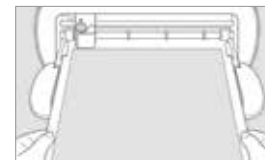
## Ladda maskinmattan med material



1. Ta bort skyddskåpan.



2. Från det övre vänstra hörnet, justera materialet på mattan.



3. Sätt in mattan mellan **materialguiderna (2)** när du ombeds att göra det.

## Ladda Smart Materials™



När du ombeds göra det, placera Smart Material mellan **materialguiderna (2)**.

### Varje projekt är unikt.

Mer hjälp finns på [help.cricut.com](https://help.cricut.com)

- Få kostnadsfria expertledda Cricut-kurser och workshops på begäran på [learn.cricut.com](https://learn.cricut.com)
- Gör sällskap med andra Cricut Community-medlemmar i vår officiella Cricut Facebook-grupp.

## Viktiga säkerhetsinstruktioner

LÄS HELA DETTA DOKUMENT INNAN DU INSTALLERAR, ANVÄNDER OCH SERVAR DIN CRICUT® SMART SKÄRMASKIN. FÖLJ DE BIFOGADE INSTRUKTIONERNA, ONLINEINSTRUKTIONERNA OCH ANNAT OFFICIELLT CRICUT-INSTRUKTIONSMATERIAL.

I dessa instruktioner avser termen "maskin" Cricut Joy Xtra™.



**VARNING: Risk för personskador, brand och elektriska stötar.**



Användning av maskinen på ett sätt som inte föreskrivs i de medföljande instruktionerna, onlineinstruktionerna och annat officiellt Cricut-material kan leda till skada på maskinen, egendomsskada, personskada eller till och med dödsfall.



Maskinen är endast avsedd att användas av en vuxen. Ej avsedd att användas av barn som är 12 år eller yngre. Övervaka alltid barn runt maskinen.

Använd endast maskinen för dess avsedda hantverksändamål.

**ENDAST FÖR INOMHUSBRUK. MASKINEN ÄR ENDAST AVSEDD FÖR INOMHUSBRUK PÅ TORRA PLATSER. ANVÄND INTE I ELLER I NÄRHETEN AV VATTEN. SÄNK INTE NED I VATTEN ELLER NÅGON ANNAN VÄTSKA.**

Maskinen är inte avsedd att användas av personer med nedsatt fysisk, sensorisk eller kognitiv förmåga, eller brist på erfarenhet och kunskap, om de inte övervakas av en person som är ansvarig för deras säkerhet och som är förtrogen med säker användning av maskinen.

Koppla bort den elektriska strömmen genom att koppla ur maskinen innan service eller rengöring.

Rengör endast maskinen med en mjuk trasa fuktad med glasrengöringsmedel eller vatten. Använd aldrig någon form av brandfarlig vätska för att rengöra maskinen. Använd inte lösningsmedel som acetone eller nagellacksborttagare för att rengöra maskinen, eftersom dessa skadar maskinens ytor permanent.

Koppla alltid ur maskinen innan du byter blad. Bladen är extremt vassa och bör hanteras med varsamhet och extrem försiktighet. Förhindra skärbladskontakt med händer och kropp för att undvika skador. Låt inte barn hantera skärblad. Skärblad och andra små delar är kvävningrisker och bör förvaras och lagras åtskilt från barn.

Öppna, modifiera eller manipulera inte maskinen på något sätt.

Använd inte om maskinen eller sladden är skadad. Kontakta Cricuts Medlemsupport för service: [cricut.com/contact](https://www.cricut.com/contact) eller 1-877-727-4288.

Använd endast Cricut-godkända nätdaptrar. Dra aldrig i sladden för att koppla bort maskinen från eluttaget, ta istället tag i kontakten och dra för att koppla ur maskinen.

Strömsladden ska placeras så att den inte kommer att hänga över bänkskivan eller bordsskivan där någon kan snubbla över den, där den kan fastna eller oavsiktligt dras ut (särskilt av barn).

Placera maskinen på en stark, plan, jämn och stabil yta. Se till att ditt arbetsutrymme har tillräckligt med utrymme på fram- och baksidan av maskinen så att maskinmattan kan röra sig fritt genom maskinen.

Placera inte dina fingrar eller andra föremål i maskinen medan den är ansluten till elektrisk ström, medan maskinen är påslagen eller under drift.

Håll hår, smycken, löst sittande kläder, fingrar,

andrakroppsdelar och andra föremål som kan fastna i de rörliga delarna borta från maskinen medan den används eftersom de snabba rörelserna hos skärvagnen, mattan och material under drift kan orsaka skada.

Vidrör inte mattan eller materialet under maskindrift även om mattan eller materialet slutar röra sig. Vidrör inte mattan eller materialet förrän maskinen matar ut mattan eller materialet från maskinen.

Maskinen får aldrig lämnas eller förvaras utomhus, i ouppvärmda eller obehandlade utrymmen eller i miljöer där maskinen kan komma ikontakt med vatten.

Varning: Att flytta stjärnhjulen medan maskinen är i läget för att ladda material kan resultera i klämda fingrar. För att undvika klämning flyttar du stjärnhjulen hela vägen till höger innan du väljer materialtyp för projekt som använder folieöverföringsverktyg och/eller matta för kort.

## Tekniska specifikationer

### Cricut Joy Xtra™-modeller: JCTR201C

**Beskrivning:** Cricut Joy Xtra är en stationär skär- och skrivmaskin för att hjälpa DIY-hantverkare att skapa hantverksprojekt. Den tar bilder som skapats i en programvarudesignmiljö (Cricut Design Space) och återskapar bilderna i papper, vinyl osv. med hjälp av verktyg för att skära och skriva på dessa material.

Den mekaniska designen är som en liten stationär skrivare eller plottter med ett elektriskt drivet huvud som flyttar skär-/ritningsverktygen i sidled och matningsrullar som flyttar tillverkningsmaterialen på längden. Kombinationen av dessa rörelser ger rörelse med två axlar för att utföra önskade åtgärder (skärning, ritning osv.) på tillverkningsmaterialen i ett tvådimensionellt plan.



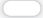
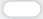



Produktspecifikationer	
Storlek (bredd x längd x höjd)	31,71 cm x 11,32 cm x 14,91 cm (12,48 tum x 4,46 tum x 5,87 tum)
Vikt	2,74 kg (6,03 lbs)
Strömförsörjning (enhetsintag)	18 Vdc, 2,5 A
Extern strömkälla	Ingång: 100–240 VAC, 50/60 Hz, 1,5 A; Utgång: 18 VDC, 2,5 A. Modell: TS-A045-1800251
Driftsläge	Fortlöpande
Elektrisk klass	Klass III (levereras av SELV)
Förereningsgrad	PD 2
Inträdesskydd	IPX0 (ordinär)
Trådlösa specifikationer	
Överföringstyp	Bluetooth
Frekvensband	2,4000–2,4835 GHz
Maximal utstrålad effekt	<= 100 mW (e.i.r.p.)

## Lær din Cricut Joy Xtra™ at kende

- 1 Værktøjsklemme
- 2 Materiale guider
- 3 Indikatorlys



### Indikatorlys

-  **Fast lys** Klar til brug
-  **50 % lysstyrke** i tomgang
-  **Langsomme blink** Søger efter Bluetooth®-forbindelse
-  **Hurtige blink** Opdatering i gang
-  **Blitz** Se vejledning i Cricut-appen
-  **Rød** Fejl
-  **Slukket** Ingen strømkilde

## Medfølger

- Cricut Joy Xtra Smart Cutting-maskine
- Klinge + hylster
- Cricut Joy Fine Point-pen (0,4 mm)
- Velkomstkort
- Strømkabel og ledning
- Gratis prøvemedslemskab til CricutAccess™ (kun nye abonnenter)
- 50 projekter online, der er klar til at blive skabt
- Materialer til skæretest
- Bonusmaterialer

## Sådan tændes maskinen



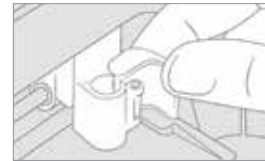
Læs de vigtige sikkerhedsinstruktioner, der er vedlagt før du betjener maskinen.

- Tilslut det medfølgende strømkabel til maskinen
- Den anden ende må kun tilsluttes en kompatibel stikkontakt
- Tilslut maskinen til en kompatibel enhed via Bluetooth®
- Aktivér din maskine på [cricut.com/setup](https://cricut.com/setup)

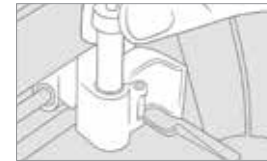


Vær forsigtig, og følg instruktionerne, når du udskifter klingens. Se klingens emballage eller [help.cricut.com/blades](https://help.cricut.com/blades) for instruktioner

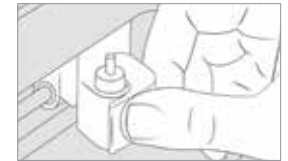
## Skift værktøj



1. Åbn **værktøjsklemme (1)**, og fjern værktøjet.



2. Sæt nyt værktøj fast.

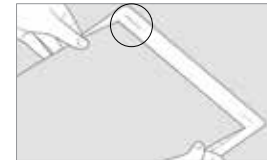


3. Luk klemme.

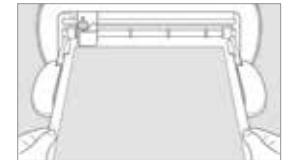
## Indfør maskinmåtte med materiale



1. Fjern den gennemsigtige beskyttelseskappe.

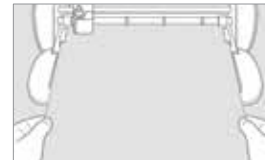


2. Placer materialet på måtten startende fra øverste venstre hjørne.



3. Når du bliver bedt om det, skal du indsætte måtten mellem **materiale guiderne (2)**.

## Indfør Smart Materials™



Når du bliver bedt om det, skal du placere Smart Material mellem **materiale guiderne (2)**.

Alle projekter er unikke.



Se [help.cricut.com](https://help.cricut.com) for flere ressourcer

- Deltag i gratis Cricut-kurser, der afholdes af eksperter og workshops efter behov på [learn.cricut.com](https://learn.cricut.com)
- Deltag sammen med andre medlemmer af Cricut-fællesskabet i vores officielle Cricut Facebook-gruppe.

## Vigtige sikkerhedsinstruktioner

LÆS HELE DETTE DOKUMENT, FØR DU INSTALLERER, BETJENER OG SERVICERER DIN CRICUT® SMART CUTTING-MASKINE. FØLG KUN DEN VEDLAGTE VEJLEDNING, ONLINE-INSTRUKTIONER OG ANDET OFFICIELT INSTRUKTIONSMATERIALE TIL CRICUT.

I denne vejledning betyder udtrykket "maskine" Cricut Joy Xtra™.



**ADVARSEL: Risiko for skade, brand og elektrisk stød.**



Hvis du betjener maskinen på en måde, der ikke er beskrevet i den medfølgende vejledning, online-instruktionerne eller andre officielle materialer fra Cricut, kan det medføre skader på maskinen, materiel skade, personskade eller død.



Maskinen er kun beregnet til at blive betjent af en voksen. Ikke beregnet til brug af børn på 12 år eller derunder. Hold altid opsyn med børn omkring maskinen.

Brug kun maskinen til det tilsigtede formål.



**KUN TIL INDENDØRS BRUG. MASKINEN ER KUN BEREGET TIL INDENDØRS BRUG PÅ TØRRE STEDER. BRUG IKKE I ELLER I NÆRHEDEDEN AF VAND. MÅ IKKE NEDSÆNKES I VAND ELLER NOGEN ANDEN FORM FOR VÆSKE.**

Maskinen er ikke beregnet til brug af personer med nedsatte fysiske, sensoriske eller kognitive evner eller manglende erfaring og viden, medmindre de er under opsyn af en person, der er ansvarlig for deres sikkerhed og fortlrolig med sikker betjening af maskinen.

Afbryd strømmen ved at tage maskinens strømkabel ud af stikkontakten før der udføres service eller rengøring.

Rengør kun maskinen med en blød klud, der er fugtet med glasrens eller vand. Brug aldrig nogen form for brandfarlig væske til rengøring af maskinen. Brug ikke opløsningsmidler såsom acetone eller neglelakfjerner til at rengøre maskinen, eftersom disse vil skade maskinens overflader permanent.

Tag altid maskinens strømkabel ud af stikkontakten, før du udskifter klingerne. Klingerne er ekstremt skarpe og skal håndteres med ekstrem forsigtighed. Undlad kontakt mellem klinger og hænder eller krop for at undgå personskade. Lad ikke børn håndtere klingerne. Klinge og andre smådele udgør kvælningsfare og bør opbevares på afstand af børn. Undlad at åbne, foretage ændringer på eller på anden vis manipulere maskinen.

Brug ikke maskinen, hvis enten ledningen eller maskinen er beskadiget. Kontakt Cricut Member Care for service: [cricut.com/contact](http://cricut.com/contact) eller 1-877-727-4288.

Brug kun Cricut-godkendte strømkabler. Træk aldrig i ledningen for at frakoble maskinen fra stikkontakten. Tag i stedet fat i stikket, og træk i det for at frakoble maskinen.

Ledningen skal placeres, så den ikke hænger fra bordet, hvor man kan snuble over den, hænge fast i den eller komme til at strække i den (gælder særligt for børn).

Anbring maskinen på en solid, flad, jævn og stabil overflade. Sørg for, at dit arbejdsområde har tilstrækkelig plads foran og bagved maskinen, så skæremåtten kan bevæge sig frit gennem maskinen.

Placer ikke dine fingre eller andre genstande i maskinen, mens den er tilsluttet strøm, eller mens maskinen er tændt eller i drift.

Hold hår, smykker, løstsiddende tøj, fingre, andre

kropsdele og andre ting, der kan blive fanget i de bevægelige dele, på afstand af maskinen, mens den kører, eftersom de hurtige bevægelser fra slæden, måtten og materialet, mens maskinen kører kan forårsage skade.

Rør ikke ved måtten eller materialet imens maskinen er i drift, ej heller hvis måtten eller materialet holder op med at bevæge sig. Rør ikke ved måtten eller materialet, før maskinen skubber måtten eller materialet ud af maskinen.

## Tekniske specifikationer

### Cricut Joy Xtra™-modeller: JCTR201C

**Beskrivelse:** Cricut Joy Xtra er en stationær skære- og skriveenhed, der hjælper kreative personer, der laver gør det selv-projekter, med at lave håndværksprojekter. Den bruger billeder, der er designet med software (Cricut Design Space), og genskaber billederne på papir, vinyl og andre materialer ved hjælp af værktøjer til at skære og skrive på disse materialer.

Produktspecifikationer	
Størrelse (bredde x længde x højde)	31,71 cm x 11,32 cm x 14,91 cm (12,48 tommer x 4,46 tommer x 5,87 tommer)
Vægt	2,74 kg (6,03 pund)
Strømindgang (apparatindgang)	18 Vdc, 2,5 A
Ekstern strømforsyning	Input: 100-240 Vac, 50/60 Hz, 1,5 A; Output: 18 Vdc, 2,5 A. Model: TS-A045-1800251
Betjeningstilstand	Kontinuerlig
Elektrisk klassificering	Klasse III (leveret af SELV)
Forureningsgrad	PD 2
Tæthedegrad (IP)	IPX0 (almindelig)
Trådløse specifikationer	
Forbindelsestype	Bluetooth
Frekvens	2,4000-2,4835 GHz
Maksimal udstrålet effekt	<= 100 mW (e.i.r.p.)

Maskinen må aldrig efterlades eller opbevares udenfor, i rum uden klimaanlæg eller i miljøer, hvor maskinen kan komme i kontakt med vand.

Vær opmærksom: Hvis du flytter stjernehjulene, mens maskinen er i tilstanden materialeindlæsning, kan det medføre, at du får fingrene i klemme. Du kan undgå at få fingrene i klemme ved at flytte stjernehjulene helt til højre, før du vælger materialetype til projekter, der bruger folieoverførselsværktøj og/eller kortmåtte.

Det mekaniske design er som en lille stationær printer eller skærepoter med et elektrisk drevet hoved, der bevæger skære-/tegneværktøjerne sidelæns, og indfører håndværksmaterialer i ruller på langs. Kombinationen af disse bevægelser giver toakset bevægelse, der udfører de ønskede handlinger (skæring, tegning osv.) på håndværksmaterialer i et todimensionelt fladt plan.

## Bli kjent med Cricut Joy Xtra™

- 1 Verktøyklemme
- 2 Materialfører
- 3 Indikatorlys



### Indikatorlys

- Sammenhengende** Klar til bruk
- 50 % lysstyrke** Hvilemodus
- Sakte pulsering** Ser etter Bluetooth®-tilkobling
- Rask pulsering** Oppdatering pågår
- Blinking** Se informasjon i Cricut-appen
- Rødt** Feil
- Av** Ingen strømkilde

## I pakken

- Cricut Joy Xtra smart kuttemaskin
- Knivblad og knivhus
- Cricut Joy penn med tynn spiss (0,4 mm)
- Velkomstbrosjyre
- Strømadapter og -ledning
- Prøvedlemskap på Cricut Access™ (kun for nye abonnenter)
- 50 prosjekter på nettet, klare til å lages
- Materialer til et testkutt
- Bonusmaterialer

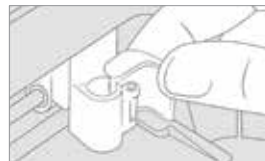
## Oppstart

Før du bruker maskinen, må du lese de vedlagte viktige sikkerhetsinstruksjonene.

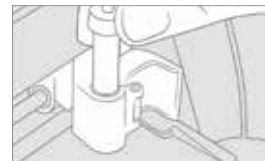
- Koble den vedlagte strømadapteren til maskinen.
- Pass på at du kobler den andre enden til en kompatibel stikkontakt.
- Koble maskinen til en kompatibel enhet med Bluetooth®.
- Aktiver maskinen på [cricut.com/setup](https://cricut.com/setup).

Vær forsiktig og følg instruksjonene når du bytter knivblad. Du finner instruksjoner på emballasjen til knivbladet eller på [cricut.com/blades](https://cricut.com/blades).

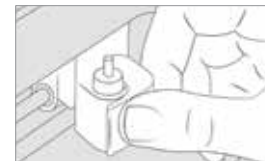
## Bytte verktøy



1. Åpne **verktøyklemmen (1)** og fjern verktøyet.



2. Sett det nye verktøyet godt inn.



3. Lukk klemmen.

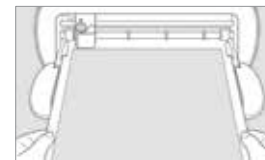
## Sette inn maskinmatte med materiale



1. Fjern det gjennomsiktige beskyttelsestrekket.



2. Legg materialet på matten, kant i kant med øverste venstre hjørne.



3. Når du blir bedt om det, setter du matten mellom **materialførerne (2)**.

## Sette inn Smart Materials™



Når du blir bedt om det, plasserer du Smart Material mellom **materialførerne (2)**.

### Alle prosjekter er unike.

Du finner mer hjelp på [help.cricut.com](https://help.cricut.com).

- Bli med på gratis Cricut-kurs og -seminarer ledet av eksperter på [learn.cricut.com](https://learn.cricut.com)
- Møt andre medlemmer av Cricut-fellesskapet i den offisielle Facebook-gruppen vår.

## Viktige sikkerhetsinstruksjoner

LES HELE DETTE DOKUMENTET FØR DU MONTERER, BRUKER OG VEDLIKEHOLDER CRICUT™ SMART KUTTEMASKIN. FØLG VEDLAGTE INSTRUKSJONER, INSTRUKSJONENE PÅ NETTET OG ANNET OFFISIELT INSTRUKSJONSMATERIELL FRA CRICUT.

I disse instruksjonene betyr begrepet «maskin» Cricut Joy Xtra™.



**ADVARSEL: Fare for personskade, brann og elektrisk støt.**



Bruk av maskinen på en måte som ikke er foreskrevet i de vedlagte instruksjonene, instruksjonene på nettet og annet offisielt materiale fra Cricut, kan føre til skade på maskinen, eiendomsskade, personskade eller til og med død.



Maskinen er kun tiltenkt å brukes av en voksen. Ikke beregnet for bruk av barn på 12 år eller yngre. Hold alltid barn i nærheten av maskinen under oppsyn.

Bruk maskinen bare til det tiltenkte formålet.



**KUN FOR INNENDØRS BRUK. MASKINEN ER KUN TILTENKT FOR INNENDØRS BRUK PÅ TØRRE STEDER. SKAL IKKE BRUKES I ELLER VED VANN. SKAL IKKE SENKES NED I VANN ELLER ANDRE VÆSKER.**

Maskinen er ikke beregnet på bruk av personer med reduserte fysiske, sensoriske eller kognitive evner, eller mangel på erfaring og kunnskap, med mindre de er under tilsyn av en person som er ansvarlig for deres sikkerhet og er kjent med sikker bruk av maskinen.

Koble fra strømmen ved å trekke ut støpselet fra maskinen før vedlikehold eller rengjøring.

Maskinen skal kun rengjøres med en myk klut fuktet med glassrens eller vann. Bruk aldri brennbare væsker for å rengjøre maskinen. Ikke bruk løsemidler

som aceton eller neglelakkfjerner for å rengjøre maskinen, da disse skader maskinens overflater permanent.

Maskinen skal alltid kobles fra før du bytter knivbladet. Knivbladene er ekstremt skarpe og må håndteres med ekstrem forsiktighet. Forhindre at hender og kropp kommer i kontakt med bladet for å unngå personskade. Ikke la barn håndtere knivbladene. Knivblader og andre små deler medfører kvelningsfare og skal plasseres og oppbevares utilgjengelig for barn.

Du må ikke åpne, endre eller på annen måte tukle med maskinen.

Skal ikke brukes hvis maskinen eller ledningen er skadet. Kontakt Cricuts medlemsstøtte for vedlikehold: [cricut.com/contact](http://cricut.com/contact) eller 1 877 727 4288.

Bruk bare strømadaptere godkjent av Cricut. Trekk aldri i ledningen for å koble maskinen fra stikkkontakten. Ta tak i støpselet og dra det ut for å koble ut maskinen.

Strømledningen skal plasseres slik at den ikke henger ned fra benkeplaten eller bordplaten, der noen ved et uhell kan snuble i den, hekte seg fast eller trekke i den (spesielt barn).

Maskinen må settes på en solid, flat, plan og stabil overflate. Sørg for at det er nok plass foran og bak maskinen på arbeidsplassen, slik at maskinmatten kan bevege seg fritt gjennom maskinen.

Ikke stikk fingre eller andre gjenstander inn i maskinen mens den er tilkoblet elektrisk strøm, eller mens maskinen er slått på eller er i drift.

Hår, smykker, løse klær, fingre, andre kroppsdeler og gjenstander som kan komme i klem i de bevegelige delene, må holdes unna maskinen mens den er i drift. De raske bevegelsene til vognen, matten og materialet under drift kan forårsake skade.

Ikke rør matten eller materialet under maskindrift, selv om matten eller materialet har sluttet å bevege seg. Ikke rør matten eller materialet før maskinen har løst ut matten eller materialet fra maskinen.

Maskinen skal aldri stå eller oppbevares utendørs, i rom uten oppvarming eller lufting, eller i omgivelser der maskinen kan komme i kontakt med vann.

Forsiktig: Flytting av stjernejulene mens maskinen holder på å laste in materiale, kan føre til at du

klemmer fingrene. På prosjekter der det brukes folieoverføringsverktøy og/eller kortmatte, må du flytte stjernejulene helt til høyre for du velger materialtype, så unngår du å klemme deg.

## Tekniske spesifikasjoner

### Cricut Joy Xtra™-modeller: JCTR201C

**Beskrivelse:** Cricut Joy Xtra er en stasjonær kutte- og skriveenhet som hobbyhåndverkere kan bruke til å lage prosjekter. Den bruker bilder laget i et designprogram (Cricut Design Space) og gjenskaper disse bildene i papir, vinyl o.l. ved bruk av verktøy for å kutte og skrive på disse materialene.

Det mekaniske designet er som en liten stasjonær skriver eller plotter med et elektrisk drevet hode som beveger kutte-/tegneverktøyene sidelengs, og matevalser som beveger materialene i lengderetningen. Kombinasjonen av disse bevegelsene gir bevegelse i to akser for å utføre ønskede handlinger (kutting, tegning, osv.) på materialene på et todimensjonalt plan.

Produktspesifikasjoner	
Størrelse (bredde x lengde x høyde)	31,71 cm x 11,32 cm x 14,91 cm
Vekt	2,74 kg
Strøminntak (apparatinntak)	18 V DC, 2,5 A
Ekstern strømforsyning	Inngangseffekt: 100–240 V AC, 50/60 Hz, 1,5 A. Utgangseffekt: 18 V DC, 2,5 A. Modell: Model: TS-A045-1800251
Driftsmodus	Kontinuerlig
Elektrisk klassifisering	Klasse III (Levert av SELV)
Forurensningsgrad	PD 2
Inntrengningsbeskyttelse	IPX0 (vanlig)
Trådløse spesifikasjoner	
Overføringstype	Bluetooth
Frekvensbånd	2,4000–2,4835 GHz
Maksimal utstrålt effekt	<= 100 mW (e.i.r.p.)

## Tutustu Cricut Joy Xtra™ -leikkauslaitteeseen

- 1 Työkalupuristin
- 2 Materiaalinohjaimet
- 3 Merkkivalot



### Merkkivalot

- Tasainen** Valmis käytettäväksi
- 50 %:n kirkkaus** Valmiustilassa
- Hidas välähtely** Hakee Bluetooth®-yhteyttä
- Nopea välähtely** Päivitys käynnissä
- Välähdys** Katso ohjeet Cricut-sovelluksesta
- Punainen** Virhe
- Pois päältä** Ei virtalähdettä

## Sisältö

- älykäs Cricut Joy Xtra -leikkauslaite
- terä ja kotelo
- ohutkärkinen Cricut Joy -kynä (0,4 mm)
- tervetuloitovotuskortti
- virta-adaptteri ja johto
- ilmainen Cricut Access™ -kokeilujakso (vain uusille tilaajille)
- 50 toteutusvalmista projektia verkossa
- materiaalit leikkaamisen harjoitteluun
- bonusmateriaalit

## Virran kytkeminen



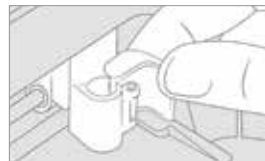
Ennen kuin käytät laitetta, lue tässä annetut tärkeät turvallisuusohjeet.

- Liitä mukana toimitettu virta-adaptteri laitteeseen.
- Kytke virtajohdon toinen pää yhteensopivaan pistorasiaan.
- Liitä laite yhteensopivaan laitteeseen Bluetoothin® kautta.
- Aktivoi laitteesi osoitteessa [cricut.com/setup](https://cricut.com/setup).

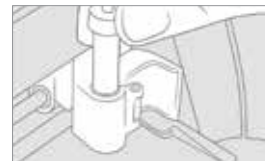


Ole varovainen ja noudata ohjeita vaihtaessasi terää. Ohjeet saat terän pakkauksesta tai osoitteesta [cricut.com/blades](https://cricut.com/blades).

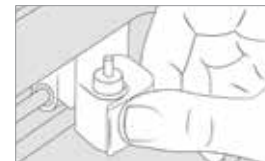
## Työkalun vaihtaminen



1. Avaa **työkalupuristin (1)** ja irrota työkalu.



2. Aseta uusi työkalu tukevasti paikalleen.

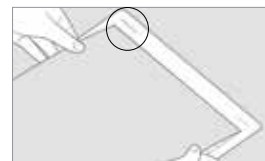


3. Sulje puristin.

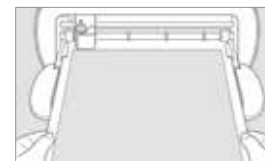
## Materiaalin lataaminen maton avulla



1. Poista läpinäkyvä suojus.



2. Kohdistaa materiaali matolle vasempaan yläkulmaan.



3. Aseta matto **materiaalinohjainten (2)** väliin, kun sovellus kehottaa tekemään niin.

## Smart Materials™ -materiaalin lataaminen



Aseta Smart Materials -materiaali **materiaalinohjainten (2)** väliin, kun laite kehottaa tekemään niin.

Jokainen projekti on ainutlaatuinen.




Lisäohjeita saat osoitteesta [help.cricut.com](https://help.cricut.com).


- Hanki ilmaisia asiantuntijoiden tarjoamia Cricut-kursseja ja pyynnöstä järjestettäviä työpajoja osoitteesta [learn.cricut.com](https://learn.cricut.com).
- Liity muiden Cricut Communityn jäsenten seuraan Cricutin virallisessa Facebook-ryhmässä.


## Tärkeitä turvallisuusohjeita

LUE TÄMÄ ASIAKIRJA KOKONAISUUDESSAAN ENNEN ÄLYKKÄÄN CRICUT-LEIKKAUSLAITTEEN ASENTAMISTA, KÄYTTÖÄ JA HUOLTOA. NOUDATA TÄSSÄ ASIAKIRJASSA, VERKKOSIVUSTOLLAMME JA MUUSSA VIRALLISISSA CRICUT-LÄHTEISSÄ ANNETTUJA OHJEITA.

Näissä ohjeissa sana "laite" viittaa Cricut Joy Xtra™ -leikkauslaitteeseen.

 **VAROITUS: Loukkaantumisen, tulipalon ja sähköiskun vaara.**

 Laitteen käyttäminen tavalla, jota ei ole kuvailtu näissä ohjeissa, verkkosivustollamme tai muissa virallisissa Cricut-lähteissä, saattaa johtaa laitteen vaurioitumiseen, omaisuusvahinkoihin, loukkaantumiseen tai jopa kuolemaan.

 Laite on tarkoitettu vain aikuisten käyttöön. Sitä ei ole tarkoitettu 12-vuotiaiden tai sitä nuorempien käyttöön. Valvo aina lapsia, jotka ovat laitteen lähetyillä.

Käytä laitetta ainoastaan niihin askartelutehtäviin, joihin se on tarkoitettu.

 **VAIN SISÄKÄYTTÖÖN. LAITE ON TARKOITETTU KÄYTETTÄVÄKSI AINOASTAAN KUIVISSA SISÄTILOISSA.**

**ÄLÄ KÄYTÄ LAITETTA VEDESSÄ TAI VEDEN LÄHETYVILLÄ. ÄLÄ UPOTA LAITETTA VETEEN TAI MUUHUN NESTEeseen.**

Laitetta ei ole tarkoitettu henkilöille, joiden fyysiset, aistehin liittyvät tai kognitiiviset kyvyt ovat rajoittuneet tai joilla ei ole kokemusta tai ymmärrystä laitteen käytöstä, ellei heitä avusta henkilö, joka on vastuussa heidän turvallisuudestaan ja tuntee laitteen turvallisen käyttötavan.

Katkaise sähkövirta irrottamalla pistoke pistorasiasta, ennen kuin huollat laitetta tai puhdistat sen.

Käytä laitteen puhdistamiseen ainoastaan pehmeää kangasta, jota on kostutettu lasinpuhdistusaineella tai vedellä. Älä koskaan

käytä sytyvää nestettä laitteen puhdistamiseen. Älä käytä laitteen puhdistamiseen liuottimia, kuten asetonia tai kynsilakanpoistoainetta, koska ne vaurioittavat laitteen pintoja pysyvästi.

Irrota laitteen pistoke pistorasiasta aina ennen terän vaihtoa. Terät ovat erittäin teräviä, ja niitä on käsiteltävä varoen ja äärimmäisen huolellisesti. Estä terää osumasta käsiin tai kehoon vältyäkseeni loukkaantumisilta. Älä anna lasten käsitellä teriä. Terät ja muut pienet osat aiheuttavat tukehtumisvaaran, ja niitä on pidettävä ja säilytettävä poissa lasten ulottuvilta.

Älä avaa tai muokkaa laitetta tai käsittele sitä muulla tarkoituksella sopimattomalla tavalla.

Älä käytä laitetta, jos siinä tai sen virtajohdossa on vaurio. Ota yhteyttä Cricutin jäsentukeen käymällä osoitteessa [cricut.com/contact](http://cricut.com/contact) tai soittamalla numeroon +1 877 727 4288.

Käytä vain Cricutin hyväksymiä virta-adaptoreita. Älä koskaan irrota laitetta pistorasiasta vetämällä virtajohdosta. Vedä sen sijaan pistokkeesta.

Virtajohdon ei pidä antaa roikkua pöytätasolta siten, että siihen voi kompastua tai takertua tai siitä voisi vetää vahingossa (kiinnitä erityisesti huomiota lapsiin).

Aseta laite pinnalle, joka on kestävä, tasainen, vaakasuuuntainen ja tukeva. Varmista, että laitteen etu- ja takapuolella on riittävästi tilaa, jotta laitteen matto voi liikkua vapaasti.

Älä laita sormiasi tai mitään muutakaan laitteeseen, kun se on kytketty pistorasiiaan, kun se on käynnissä tai kun se työstää materiaalia.

Älä vie käynnissä olevan laitteen lähelle mitään sellaista, joka voisi takertua siihen, kuten koruja, väljiä vaatteita, muita esineitä, hiuksia, sormia tai muita kehonosia. Kelkka, matto ja materiaali liikkuvat nopeasti ja voivat aiheuttaa loukkaantumisen.

Älä kosketa mattoa tai materiaalia laitteen toimintojen aikana, vaikka matto tai materiaali

lakkaisi liikkumasta. Älä kosketa mattoa tai materiaalia, ennen kuin laite työntää sen itse ulos. Laitetta ei saa missään tapauksessa varastoida ulkona, lämmittämättömässä tai ilmastoimattomassa tilassa tai ympäristössä, jossa laite voi päästä kosketuksiin veden kanssa.

Varoitus: Tähtipyörien siirtäminen kun laite on materiaalinlataustilassa voi johtaa sormien puristumiseen. Vältä puristumisriskiä siirtämällä tähtipyörät kokonaan oikealle ennen kuin valitset materiaalin projekteihin, joissa käytetään metallikalvon siirtotyökalua ja/tai korttimattoa.

## Tekniset tiedot

### Cricut Joy Xtra™ -mallit: JCTR201C

**Kuvaus:** Cricut Joy Xtra on työpöydällä käytettävä leikkaus- ja kirjoituslaite, jonka avulla DIY-askartelijat voivat tehdä askarteluprojekteja. Se siirtää suunnitteluohejmassa (Cricut Design Space) luotuja kuvia paperille, vinyyliille ja muihin materiaaleihin. Siinä käytetään työkaluja, joilla projektin voi leikata ja kirjoittaa materiaalin pintaan.

Laitteen mekaaninen rakenne muistuttaa pientä työpöydällä käytettävää tulostinta tai piirturia. Laitteessa on sähkökäyttöinen pää, joka liikuttaa leikkaus-/piirustus työkaluja poikittaissuunnassa, sekä syöttörollat, jotka liikuttavat työstettävää materiaalia pituussuunnassa. Yhdistämällä nämä kaksi liikesuuntaa halutut työt (leikkaukset, piirroksiset jne.) voidaan tehdä materiaalin pintaan kaksisuhteisesti.

Tuotetiedot	
Koko (leveys x pituus x korkeus)	31,71 cm x 11,32 cm x 14,91 cm (12,48" x 4,46" x 5,87")
Paino	2,74 kg (6,03 lb)
Virransyöttö (laitteen sisääntulo)	18 VDC, 2,5 A
Ulkoisen virtalähde	Syöttö: 100–240 VAC, 50/60 Hz, 1,5 A, Lähtö: 18 VDC, 2,5 A. Malli: TS-A045-1800251
Toimintatapa	Jatkuva
Sähköluokitus	Luokka III (SELV)
Likaantumisaste	PD 2
Kotelointiluokka	IPX0 (tavallinen)
Langattoman yhteyden tekniset tiedot	
Tiedonsiirtotekniikka	Bluetooth
Taajuuskaista	2,400–2,4835 GHz
Suurin säteilyteho	≤= 100 mW (EIRP)










## Poznaj Cricut Joy Xtra™

- 1 Zacisk narzędzia
- 2 Prowadnice materiału
- 3 Lampka sygnalizacyjna





### Lampki sygnalizacyjne

-  **Światło stałe** Gotowe do użycia
-  **50% jasności** W stanie bezczynności
-  **Powolne pulsowanie** Wyszukiwanie połączenia Bluetooth®
-  **Szybkie pulsowanie** Aktualizacja w toku
-  **Migająca** Sprawdź wskazówki w aplikacji Cricut
-  **Czerwony kolor** Błąd
-  **Wyłączona** Brak źródła zasilania

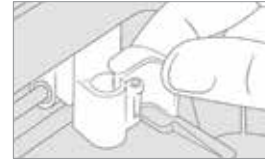
## W zestawie

- Inteligentna maszyna tnąca Cricut Joy Xtra
- Ostrze + obudowa
- Pisak punktowy Cricut Joy (0,4 mm)
- Karta powitalna
- Zasilacz i przewód
- Bezpłatna subskrypcja próbna Cricut Access™ (Tylko nowi subskrybenci)
- 50 gotowych projektów online
- Materiały do cięcia próbnego
- Materiały bonusowe

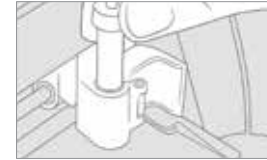
## Jak włączyć urządzenie?

-  Przed uruchomieniem urządzenia przeczytaj załączone ważne instrukcje dotyczące bezpieczeństwa.
- Podłącz dołączony zasilacz do urządzenia
- Podłącz wtyczkę do gniazdka odpowiedniego rodzaju
- Sparuj maszynę ze zgodnym urządzeniem przez Bluetooth®
- Aktywuj maszynę na stronie [cricut.com/setup](https://cricut.com/setup)
-  Podczas wymiany ostrza zachowaj ostrożność i postępuj zgodnie z instrukcjami. Instrukcje znajdziesz na opakowaniu ostrza lub na stronie [help.cricut.com/blades](https://help.cricut.com/blades)

## Zmiana narzędzia



1. Otwórz **zacisk narzędzia (1)** i wyjmij narzędzie.



2. Mocno osadź nowe narzędzie.

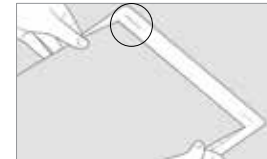


3. Zamknij zacisk.

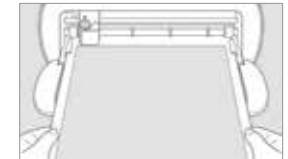
## Ładowanie materiału na matę maszyny



1. Zdejmij przezroczystą osłonę ochronną.



2. Wyrównaj materiał na macie, zaczynając od lewego górnego rogu.




3. Gdy pojawi się powiadomienie, włóż matę między **prowadnice materiału (2)**.

## Ładowanie Smart Materials™



Gdy pojawi się powiadomienie, umieść Smart Material między **prowadnicami materiału (2)**.

Każdy projekt jest wyjątkowy.

 Więcej informacji znajdziesz na stronie [help.cricut.com](https://help.cricut.com)

- Skorzystaj z dostępnych bezpłatnych kursów warsztatów Cricut prowadzonych przez ekspertów na stronie [learn.cricut.com](https://learn.cricut.com)
- Dołącz do innych członków społeczności Cricut na naszej oficjalnej grupie Cricut na Facebooku.

## Ważne instrukcje dotyczące bezpieczeństwa

PRZECZYTAJ CAŁY TEN DOKUMENT PRZED KONFIGURACJĄ, UŻYTKOWANIEM I SERWISOWANIEM INTELIGENTNEJ MASZYNY TNĄCEJ CRICUT®, POSTĘPUJ ZGODNIE Z ZAŁĄCZONĄ INSTRUKCJĄ, INSTRUKCJAMI ONLINE I INNYMI OFICJALNYMI MATERIAŁAMI INSTRUKTAŻOWYMI CRICUT.

W niniejszej instrukcji termin „maszyna” oznacza Cricut Joy Xtra™.



**OSTRZEŻENIE: ryzyko urazu, pożaru i porażenia prądem.**



Obsługa maszyny w sposób niezgodny z opisem w załączonych instrukcjach, instrukcjach online i innych oficjalnych materiałach Cricut może spowodować uszkodzenie maszyny, uszkodzenie mienia, uraz, a nawet śmierć.



Maszyna jest przeznaczona do obsługi wyłącznie przez osobę dorosłą. Nie jest przeznaczona do użytku przez dzieci w wieku poniżej 12 lat. Zawsze nadzoruj dzieci w pobliżu maszyny.

Korzystaj z maszyny wyłącznie zgodnie z jej przeznaczeniem.



**DO UŻYTKU WYŁĄCZNIE W POMIĘSZCZENIACH. MASZYNA PRZEZNACZONA JEST WYŁĄCZNIE DO PRACY WEWNĄTRZ BUDYNKU W SUCHYCH MIEJSCACH. NIE UŻYWAĆ W WODZIE LUB W JEJ POKLIĘZIU. NIE ZANURZAĆ URZĄDZENIA W WODZIE LUB INNEJ CIECZY.**

Maszyna nie jest przeznaczona do użytku przez osoby o ograniczonej sprawności fizycznej, sensorycznej lub poznawczej lub takie, które nie posiadają dostatecznego doświadczenia i wiedzy, o ile nie znajdują się one pod nadzorem osoby odpowiedzialnej za ich bezpieczeństwo i zaznajomionej z bezpieczną obsługą maszyny.

Odcłóż zasilanie elektryczne przed serwisowaniem lub czyszczeniem maszyny.

Maszynę należy czyścić wyłącznie miękką

ścieraczką zwilżoną płynem do mycia szyb lub wodą. Nigdy nie stosuj łatwopalnych cieczy do czyszczenia maszyny. Nie używaj rozpuszczalników, takich jak aceton lub zmywacz do paznokci, do czyszczenia maszyny, ponieważ mogą one trwale uszkodzić jej powierzchnię.

Zawsze odcłóż maszynę od zasilania przed wymianą ostrza. Ostrza są wyjątkowo ostre i należy się z nimi obchodzić z najwyższą ostrożnością. Unikaj kontaktu ostrza z rękami i ciałem, aby uniknąć obrażeń. Nie pozwalaj dzieciom obsługiwać ostrzy. Ostrza i inne małe części stwarzają ryzyko zadławienia i powinny być przechowywane z dala od dzieci.

Nie otwieraj i nie modyfikuj maszyny ani nie manipuluj przy niej w inny sposób.

Nie korzystaj z maszyny, jeśli przewód zasilający lub sama maszyna są uszkodzone. Aby skorzystać z serwisu, skontaktuj się z Cricut Member Care na stronie [cricut.com/contact](https://www.cricut.com/contact) lub pod numerem 1-877-727-4288.

Używaj wyłącznie zasilaczy zatwierdzonych przez Cricut. Nigdy nie ciągnij za przewód, aby odłączyć maszynę od gniazdka. Chwyć za wtyczkę i pociągnij, aby ją odłączyć.

Przewód zasilający powinien być poprowadzony tak, aby nie zwiślał z blatu lub stołu w sposób groźący potknięciem się o niego, zaczepieniem lub nieumyślnym pociągnięciem (zwłaszcza w przypadku dzieci).

Ustaw maszynę na solidnej, płaskiej, równej i stabilnej powierzchni. Upewnij się, że w przestrzeni roboczej z przodu i z tyłu maszyny jest wystarczająco dużo miejsca, aby mata do cięcia miała możliwość swobodnego ruchu.

Nie należy wkładać palców ani żadnych przedmiotów do maszyny, gdy jest ona podłączona do zasilania elektrycznego, kiedy jest włączona lub podczas korzystania z niej.

Trzymaj włosy, biżuterię, luźną odzież, palce, inne

części ciała i wszelkie inne przedmioty, które mogą zostać wciągnięte w ruchome części, z dala od pracującej maszyny, ponieważ gwałtowne ruchy kasety tnącej, maty i materiału podczas pracy mogą spowodować obrażenia.

Nie dotykaj maty ani materiału podczas pracy maszyny, nawet jeśli mata lub materiał przestaną się poruszać. Nie dotykaj maty ani materiału, dopóki maszyna nie wyśunie ich w całości.

Maszyny nie należy nigdy pozostawiać ani przechowywać na zewnątrz, w nieogrzewanych

lub nieklimatyzowanych pomieszczeniach, lub w środowisku, w którym zadawanie może mieć kontakt z wodą.

Uwaga: przesuwanie kół gwiazdowych, gdy maszyna jest w trybie ładowania materiału, może spowodować przytrafienie palców. Aby tego uniknąć, przesun kół gwiazdowe maksymalnie w prawo przed wyborem rodzaju materiału dla projektów, które wykorzystują narzędzie do przenoszenia folii i/lub matę na kartki (CardMat).

## Parametry techniczne

### Modele Cricut Joy Xtra™: JCTR201C

**Opis:** Cricut Joy Xtra to urządzenie biurkowe do cięcia i pisania przeznaczone dla osób zajmujących się tworzeniem projektów z kategorii „zrób to sam” (DIY). Wykorzystuje obrazy stworzone przy pomocy oprogramowania (Cricut Design Space) i otwarcza je na papierze, winylu itp. przy użyciu narzędzi do wycinania i pisania na tych materiałach.

Konstrukcja mechaniczna jest podobna do małej drukarki biurkowej lub plotera z głowicą napędzaną elektrycznie, które przesuwają narzędzia tnące/rysujące bocznie, oraz z prowadnicami, które przesuwają materiały wzdłużnie. Połączenie tych ruchów daje ruch w 2 osiach, dzięki czemu możliwe jest wykonanie pożądanego czynności (cięcie, rysowanie itp.) na dwuwymiarowej płaszczyźnie na materiałach.

Dane techniczne urządzenia	
Wymiary (szerokość x długość x wysokość)	31,71 cm x 11,32 cm x 14,91 cm (12,48 cala x 4,46 cala x 5,87 cala)
Waga	2,74 kg (6,03 funta)
Pobór mocy (wejście urządzenia)	18 V DC, 2,5 A
Zasilacz zewnętrzny	Wejście: 100–240 V AC, 50/60 Hz, 1,5 A; Wyjście: 18 V DC, 2,5 A. Model: TS-A045-1800251
Tryb działania	Ciągły
Klasyfikacja elektryczna	Klasa III (dostarczane przez SELV)
Stopień zanieczyszczenia	PD 2
Stopień ochrony IP	IPX0 (zwykły)
Dane techniczne sieci bezprzewodowej	
Rodzaj transmisji danych	Bluetooth
Zakres częstotliwości	2,4000 – 2,4835 GHz
Maksymalna moc promieniowana	<= 100 mW (EIRP)

## Εξοικειωθείτε με το Cricut Joy Xtra™

- 1 Σφιγκτήρας εργαλείου
- 2 Οδηγού υλικού
- 3 Ενδεικτική λυχνία



### Ενδεικτικές λυχνίες

- Σταθερό φως: έτοιμο προς χρήση
- 50% φωτεινότητα: σε αδράνεια
- Αργός παλμός φωτός: Αναζήτηση για σύνδεση Bluetooth®
- Γρήγορος παλμός φωτός: Ενημέρωση σε εξέλιξη
- Αναβοσβήνει: Δείτε την εφαρμογή Cricut για οδηγίες
- Κόκκινο φως: Σφάλμα
- Ανενεργό: Δεν υπάρχει πηγή τροφοδοσίας

## Περιλαμβάνονται:

- Έξυπνο μηχάνημα κοπής Cricut Joy Xtra
- Λεπίδα + περίβλημα
- Γραφίδα λεπτής αιχμής Cricut Joy (0,4 mm)
- Κάρτα καλωσορίσματος
- Αντάπτορας ρεύματος και καλώδιο
- Δωρεάν δοκιμαστική συνδρομή στο Cricut Access™ (Μόνο για νέους συνδρομητές)
- 50 έτοιμα έργα στο διαδίκτυο
- Υλικό για δοκιμαστική κοπή
- Επιπλέον υλικό

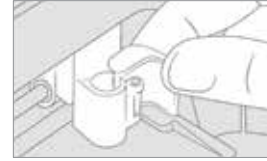
## Τρόπος ενεργοποίησης

**!** Προτού χρησιμοποιήσετε το μηχάνημα, διαβάστε τις συνημμένες Σημαντικές οδηγίες ασφαλείας.

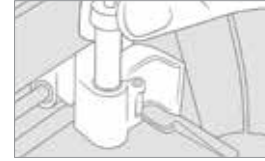
- Συνδέστε τον αντάπτορα ρεύματος (που περιλαμβάνεται) στο μηχάνημα
- Συνδέστε το άλλο άκρο μόνο σε συμβατή πρίζα τοίχου
- Συνδέστε το μηχάνημα σε συμβατή συσκευή μέσω Bluetooth®
- Ενεργοποιήστε το μηχάνημα στη διεύθυνση [cricut.com/setup](https://cricut.com/setup)

**!** Για την αντικατάσταση της λεπίδας, ακολουθήστε τις οδηγίες και αλλάξτε τη με προσοχή. Για οδηγίες, ανατρέξτε στη συσκευασία της λεπίδας ή στη διεύθυνση [help.cricut.com/blades](https://help.cricut.com/blades)

## Αλλαγή εργαλείου



1. Ανοίξτε τον σφιγκτήρα εργαλείου (1) και αφαιρέστε το εργαλείο.



2. Τοποθετήστε σταθερά το νέο εργαλείο.

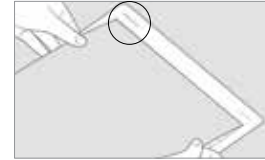


3. Κλείστε τον σφιγκτήρα.

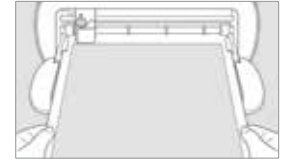
## Φορτώστε το πατάκι του μηχανήματος με υλικό



1. Αφαιρέστε το προστατευτικό διάφανο κάλυμμα.

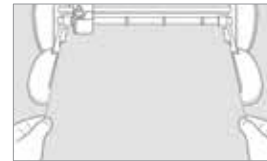


2. Από την επάνω αριστερή γωνία, ευθυγραμμίστε το υλικό πάνω στο πατάκι.



3. Όταν σας ζητηθεί, τοποθετήστε το πατάκι ανάμεσα στους οδηγούς υλικού (2).

## Φόρτωση Smart Materials™



Όταν σας ζητηθεί, τοποθετήστε το έξυπνο υλικό ανάμεσα στους οδηγούς υλικού (2).

Κάθε έργο είναι μοναδικό.


**?** Για περισσότερες πηγές βοήθειας, ανατρέξτε στη διεύθυνση [help.cricut.com](https://help.cricut.com)


- Βρείτε δωρεάν μαθήματα και εργαστήρια Cricut από ειδικούς κατόπιν αιτήματος στη διεύθυνση [learn.cricut.com](https://learn.cricut.com)
- Βρείτε κι άλλα μέλη της κοινότητας Cricut στην επίσημη ομάδα της Cricut στο Facebook.


## Σημαντικές οδηγίες ασφαλείας

ΔΙΑΒΑΣΤΕ ΟΛΟΚΛΗΡΟ ΤΟ ΕΓΓΡΑΦΟ ΠΡΙΝ ΑΠΟ ΤΗ ΡΥΘΜΙΣΗ, ΤΗ ΘΕΣΗ ΣΕ ΛΕΙΤΟΥΡΓΙΑ ΚΑΙ ΤΗ ΣΥΝΤΗΡΗΣΗ ΤΟΥ ΕΞΥΓΙΝΟΥ ΜΗΧΑΝΗΜΑΤΟΣ ΚΟΠΗΣ CRICUT®. ΑΚΟΛΟΥΘΗΣΤΕ ΤΙΣ ΣΥΝΗΜΜΕΝΕΣ ΟΔΗΓΙΕΣ, ΤΙΣ ΗΛΕΚΤΡΟΝΙΚΕΣ ΟΔΗΓΙΕΣ ΚΑΙ ΑΛΛΟ ΕΠΙΣΗΜΟ ΕΚΠΑΙΔΕΥΤΙΚΟ ΥΛΙΚΟ ΤΗΣ CRICUT.


Σε αυτές τις οδηγίες, ο όρος «Μηχάνημα» αφορά το μοντέλο Cricut Joy Xtra™.

 **ΠΡΟΕΙΔΟΠΟΙΗΣΗ: Κίνδυνος τραυματισμού, πυρκαγιάς και ηλεκτροπληξίας.**

 Η λειτουργία του μηχανήματος με τρόπο που δεν προβλέπεται στις συνημμένες οδηγίες, τις ηλεκτρονικές οδηγίες και άλλο επίσημο υλικό της Cricut, μπορεί να προκαλέσει βλάβη στο μηχάνημα, υλικές ζημιές, τραυματισμό ή ακόμα και θάνατο.

 Το μηχάνημα προορίζεται για χρήση μόνο από ενήλικα. Δεν προορίζεται για χρήση από παιδιά κάτω των 12 ετών. Να επιβλέπετε πάντα τα παιδιά γύρω από το μηχάνημα.

Χρησιμοποιείτε το μηχάνημα μόνο για τον σκοπό κατασκευής του.

 **ΓΙΑ ΧΡΗΣΗ ΜΟΝΟ ΣΕ ΕΣΩΤΕΡΙΚΟ ΧΩΡΟ. ΤΟ ΜΗΧΑΝΗΜΑ ΠΡΟΟΡΙΖΕΤΑΙ ΓΙΑ ΧΡΗΣΗ ΣΕ ΕΣΩΤΕΡΙΚΟ ΧΩΡΟ ΚΑΙ ΜΟΝΟ ΣΕ ΠΕΡΙΟΧΕΣ ΧΩΡΙΣ ΥΓΡΑΣΙΑ. ΝΑ ΜΗ ΧΡΗΣΙΜΟΠΟΙΕΙΤΑΙ ΜΕΣΑ Η ΚΟΝΤΑ ΣΕ ΝΕΡΟ. ΝΑ ΜΗ ΒΥΘΙΖΕΤΑΙ ΣΕ ΝΕΡΟ Ή ΑΛΛΟ ΥΓΡΟ.**

Το μηχάνημα δεν προορίζεται για χρήση από άτομα με μειωμένες σωματικές, αισθητηριακές ή γνωστικές ικανότητες ή έλλειψη εμπειρίας και γνώσης, εκτός εάν επιβλέπονται από άτομο υπεύθυνο για την ασφάλειά τους και εξοικειωμένο με την ασφαλή λειτουργία του μηχανήματος.

Αποσυνδέστε το μηχάνημα από το ηλεκτρικό ρεύμα πριν από τη συντήρηση ή τον καθαρισμό.

Καθαρίζετε το μηχάνημα μόνο με ένα μαλακό πανί εμποτισμένο με καθαριστικό γυάλινων επιφανειών ή νερό. Μη χρησιμοποιείτε ποτέ εύφλεκτο υγρό για να καθαρίσετε το μηχάνημα. Μη χρησιμοποιείτε

διαλύτες όπως ακετόνη ή προϊόντα αφαίρεσης βερνικιού νυχιών για να καθαρίσετε το μηχάνημα, καθώς θα καταστρέψουν μόλιμα τις επιφάνειές του.

Αποσυνδέετε πάντα το μηχάνημα από την πρίζα πριν αντικαταστήσετε τη λεπίδα. Οι λεπίδες είναι εξαιρετικά αιχμηρές και πρέπει να χρησιμοποιούνται με ιδιαίτερη προσοχή. Αποφύγετε την επαφή της λεπίδας με τα χέρια και το σώμα για την αποτροπή τυχόν τραυματισμών. Μην αφήνετε τα παιδιά να χειρίζονται λεπίδες. Οι λεπίδες και άλλα μικρά εξαρτήματα ενέχουν κίνδυνο πνιγμού και πρέπει να αποθηκεύονται και να φυλάσσονται μακριά από παιδιά.

Μην ανοίγετε, τροποποιείτε ή παραβιάζετε με άλλον τρόπο το μηχάνημα.

Μη θέσετε το μηχάνημα σε λειτουργία, εάν το μηχάνημα ή το καλώδιο έχει υποστεί ζημιά. Για συντήρηση, επικοινωνήστε με την εξυπηρέτηση της Cricut στη διεύθυνση [cricut.com/contact](http://cricut.com/contact) ή στο 1-877-727-4288.

Χρησιμοποιείτε μόνο εγκεκριμένους αντάπτορες ρεύματος της Cricut. Μην τραβάτε ποτέ το καλώδιο για να αποσυνδέσετε το μηχάνημα από την πρίζα. Αντίθετα, πιάστε το φις και τραβήξτε το για να αποσυνδέσετε το μηχάνημα.

Το καλώδιο τροφοδοσίας πρέπει να τοποθετηθεί έτσι ώστε να μην κρέμεται πάνω από πάγκο όπου μπορεί κάποιος να σκοντάψει, να πιαστεί ή να το τραβήξει ακούσια (ειδικά παιδιά).

Τοποθετήστε το μηχάνημα πάνω σε μια ανθεκτική, ισόπεδη, επίπεδη και σταθερή επιφάνεια. Βεβαιωθείτε ότι η περιοχή εργασίας σας έχει αρκετό χώρο στο μπροστινό και το πίσω μέρος του μηχανήματος, για να μπορεί το πατάκι του μηχανήματος να κινείται ελεύθερα μέσα στο μηχάνημα.

Μη βάζετε τα δάχτυλά σας ή άλλα αντικείμενα στο μηχάνημα, όταν είναι συνδεδεμένο στο ηλεκτρικό ρεύμα ή ενώ είναι ενεργό ή κατά τη διάρκεια λειτουργίας του.

Κρατήστε τα μαλλιά, τα κοσμήματα, τα φαρδιά ρούχα, τα δάχτυλα, άλλα μέρη του σώματος και τυχόν άλλα αντικείμενα που θα μπορούσαν να πιαστούν στα κινούμενα μέρη μακριά από το μηχάνημα ενώ λειτουργεί, καθώς οι γρήγορες κινήσεις από τον φορέα, το πατάκι και το υλικό κατά τη λειτουργία μπορεί να προκαλέσουν τραυματισμό.

Μην αγγίζετε το πατάκι ή το υλικό κατά τη διάρκεια λειτουργίας του μηχανήματος, ακόμα κι αν το πατάκι ή το υλικό σταματήσει να κινείται. Μην αγγίζετε το πατάκι ή το υλικό μέχρι να εξέλθει από το μηχάνημα.

## Τεχνικές προδιαγραφές

### Μοντέλο Cricut Joy Xtra™: JCTR201C

**Περιγραφή:** Το Cricut Joy Xtra είναι μια επιτραπέζια συσκευή κοπής και γραφής που βοηθά τους τεχνίτες να δημιουργήσουν μόνοι τους έργα χειροτεχνίας. Λαμβάνει εικόνες που δημιουργούνται σε περιβάλλον σχεδίασης λογισμικού (Cricut Design Space) και αναπαράγει τις εικόνες σε χαρτί, βινύλιο κ.λπ. χρησιμοποιώντας εργαλεία για να κόψει και να γράψει σε αυτά τα υλικά.

Δεν πρέπει να αφήνετε ή να αποθηκεύετε ποτέ το μηχάνημα σε εξωτερικούς, μη θερμαινόμενους ή μη κλιματιζόμενους χώρους ή σε περιβάλλοντα όπου μπορεί να έρθει σε επαφή με νερό.

**Προσοχή:** Η μετακίνηση των αστεροειδών τροχών ενώ το μηχάνημα βρίσκεται σε λειτουργία φόρτισης υλικού μπορεί να οδηγήσει σε τσίμπημα των δακτύλων. Για να αποφύγετε το τσίμπημα, μετακινήστε τους αστεροειδείς τροχούς προς τα δεξιά πριν επιλέξετε τον τύπο υλικού για έργα που χρησιμοποιούν το Foil Transfer Tool ή/και το Card Mat.

Η μηχανική σχεδίαση θυμίζει μικρό επιτραπέζιο εκτυπωτή ή σχεδιαστή με ηλεκτροκίνητη κεφαλή που κινεί τα εργαλεία κοπής/σχεδίασης πλευρικά και τροφοδοτεί κυλίνδρους που μετακινούν τα υλικά χειροτεχνίας κατά μήκος. Ο συνδυασμός αυτών των κινήσεων δημιουργεί κίνηση σε 2 άξονες για να εκτελέσετε τις επιθυμητές ενέργειες (κοπή, σχεδίαση κ.λπ.) στα υλικά χειροτεχνίας, σε μια διαδιάστατη επιφάνεια.


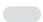
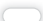
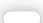



Προδιαγραφές προϊόντος	
Διαστάσεις (πλάτος x μήκος x ύψος)	31,71 cm x 11,32 cm x 14,91 cm (12,48 in x 4,46 in x 5,87 in)
Βάρος	2,74 κιλά (6,03 λίβρες)
Είσοδος ρεύματος (υποδοχή συσκευής)	18 Vdc, 2,5 A
Εξωτερικό τροφοδοτικό ισχύος	Είσοδος: 100-240 Vac, 50/60 Hz, 1,5 A. Έξοδος: 18 Vdc, 2,5 A Μοντέλο: TS-A045-1800251
Τρόπος λειτουργίας	Συνεχής
Ηλεκτρική κατηγορία	Κατηγορία III (Παρέχεται από τη SELV)
Βαθμός ρύπανσης	PD 2
Προστασία από εισχώρηση	IPX0 (συνήθης)
Προδιαγραφές ασύρματης σύνδεσης	
Είδος μετάδοσης	Bluetooth
Ζώνη συχνότητας	2,4000 -2,4835 GHz
Μέγιστη ακτινοβολούμενη ισχύς	<= 100 mW (e.i.r.p.)

## Знайомство з пристроєм Cricut Joy Xtra™

- 1 Фіксатор інструмента
- 2 Напрямні для матеріалу
- 3 Світловий індикатор




### Світлові індикатори

-  **Світлиться постійним світлом**  
Пристрій готовий до використання
-  **Яскравість 50 %** Пристрій у режимі очікування
-  **Повільно блимає** Пошук з'єднання Bluetooth®
-  **Швидко блимає** Виконується оновлення
-  **Спалахує** Перегляньте інструкції в додатку Cricut
-  **Червоний** Помилка
-  **Не світиться** Відсутнє живлення


## Комплектація

- Smart-пристрій для вирізання Cricut Joy Xtra
- Лезо + корпус
- Ручка з тонким наконечником Cricut Joy (діаметр 0,4 мм)
- Вітальна листівка
- Адаптер і шнур живлення
- Безкоштовна пробна підписка на Cricut Access™ (лише для нових підписників)
- 50 готових проєктів онлайн
- Матеріали для практикування
- Бонусні матеріали

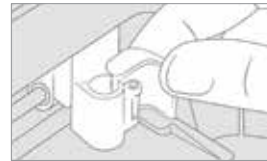
## Увімкнення пристрою

 Перед початком використання пристрою ознайомтеся з поданими в цьому посібнику інструкціями з техніки безпеки.

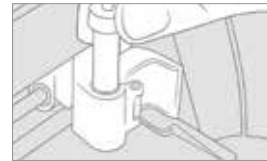
- Під'єднайте до пристрою адаптер живлення, який входить до комплекту
- Вставте штепсельну вилку в сумісну розетку
- Під'єднайте пристрій до сумісного обладнання через Bluetooth®
- Активуйте пристрій на сторінці [cricut.com/setup](https://www.cricut.com/setup)

 Будьте обережні та дотримуйтеся інструкцій під час заміни леза. Див. інструкції в розділі «Пакування леза» або відвідайте сторінку [help.cricut.com/blades](https://www.cricut.com/blades)

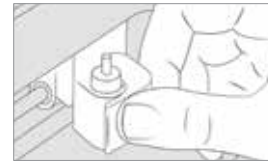
## Заміна інструмента



1. Відкрийте **фіксатор інструмента (1)** і вийміть інструмент.



2. Надійно встановіть новий інструмент.

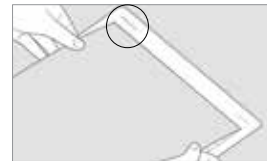


3. Закрийте фіксатор.

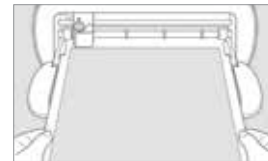
## Завантаження матеріалу на підкладку в пристрої



1. Зніміть захисну прозору плівку.



2. Вирівняйте матеріал на підкладці, починаючи з верхнього лівого кута.




3. Після запиту вставте підкладку між **напрямними для матеріалу (2)**.

## Завантаження Smart Materials™



Після запиту розташуйте Smart Material між **напрямними для матеріалу (2)**.

Кожен проєкт унікальний.

 Довідкові ресурси доступні на сторінці [help.cricut.com](https://www.help.cricut.com)

- Отримайте доступ до безкоштовних курсів та майстер-класів від експертів на сайті [learn.cricut.com](https://www.learn.cricut.com)
- Приєднайтеся до інших учасників спільноти Cricut у нашій офіційній групі Cricut у Facebook.

## Важливі інструкції з техніки безпеки

ПЕРЕД НАЛАШТУВАННЯМ, ВИКОРИСТАННЯМ ТА ОБСЛУГОВУВАННЯМ СМАРТ-ПРИСТРОЮ ДЛЯ ВИРІЗАННЯ Cricut® ПОВНІСТЮ ПРОЧИТАЙТЕ ЦЕЙ ДОКУМЕНТ, ДОТРИМУЙТЕСЯ НАВЕДЕНИХ ТУТ ІНСТРУКЦІЙ, А ТАКОЖ ІНСТРУКЦІЙ В ІНТЕРНЕТІ ТА ІНШИХ ВКАЗІВОК НА ОФІЦІЙНИХ РЕСУРСАХ Cricut.

У цьому посібнику для позначення Cricut Joy Xtra™ використовується термін «пристрій».



**ПОПЕРЕДЖЕННЯ! Ризик травмування, займання та ураження електричним струмом.**



Експлуатація пристрою у спосіб, не передбачений у наведених тут інструкціях, онлайн-інструкціях та інших офіційних ресурсах Cricut, може призвести до поломки пристрою, пошкодження майна, травмування і навіть летальних наслідків.



Пристрій призначено для експлуатації лише дорослими. Дітям віком до 12 років користуватися пристроєм заборонено. Завжди наглядайте за дітьми, які перебувають поряд із пристроєм.

Використовуйте пристрій тільки за призначенням.



**ВИКОРИСТОВУВАТИ ЛИШЕ У ПРИМІЩЕННІ. ПРИСТРІЙ ПРИЗНАЧЕНО ДЛЯ ВИКОРИСТАННЯ ЛИШЕ В СУХИХ ПРИМІЩЕННЯХ. НЕ ВИКОРИСТОВУВАТИ ПІД ВПЛИВОМ ВОДИ АБО ПОРЯД ІЗ НЕЮ. НЕ ЗАНУРЮЙТЕ ПРИСТРІЙ У ВОДУ АБО БУДЬ-ЯКУ ІНШУ РІДИНУ.**

Пристрій не призначено для використання особами з обмеженими фізичними, сенсорними або когнітивними можливостями або відсутністю досвіду та знань, окрім випадків, коли вони перебувають під наглядом особи, відповідальної за їх безпеку, та знайомі з правилами безпечної експлуатації пристрою.

Перед обслуговуванням або чистенням пристрій слід від'єднати від електроживлення, вийнявши штепсельну вилку з розетки.

Очищайте пристрій м'якою тканиною, змоченою водою або рідиною для миття скла. Ніколи не використовуйте для чистення пристрою будь-яку легкозаймисту рідину. Не використовуйте для чистення пристрою розчинники, як-от ацетон або засіб для видалення лаку для нігтів, – вони завдадуть непоправної шкоди поверхні пристрою.

Завжди від'єднуйте пристрій від електроживлення перед заміною леза. Леза пристрою надзвичайно гострі, тож із ними слід поводитися надзвичайно обережно. Не торкайтеся лез руками чи іншими частинами тіла, щоб запобігти травмуванню. Не дозволяйте дітям мати справу з лезами. Леза та інші дрібні деталі становлять небезпеку удуснення, тому їх слід зберігати в недоступному для дітей місці.

Не відкривайте, не модифікуйте й іншим чином не втручайтеся в роботу пристрою.

Експлуатація заборонена, якщо пристрій або шнур живлення пошкоджені. Якщо пристрій потребує техобслуговування, зверніться до служби підтримки учасників спільноти Cricut на сайті [cricut.com/contact](https://www.cricut.com/contact) або за телефоном 1-877-727-4288.

Використовуйте тільки схвалені адаптери живлення Cricut. Від'єднуючи пристрій від розетки, ніколи не тягніть за шнур, а виймайте штепсельну вилку.

Шнур живлення треба розташовувати таким чином, щоб він не лежав на столі чи будь-якій іншій поверхні, де через нього можна перечепитися, пошкодити його чи ненавмисно потягнути (особливо якщо поряд є діти).

Установіть пристрій на міцній, рівній і стійкій поверхні. Переконайтеся, що у вашому робочому просторі достатньо місця спереду та позаду пристрою, щоб підкладка могла вільно рухатися через пристрій.

Коли пристрій під'єднано до електроживлення, увімкнено або він експлуатується, не зачіпайте в нього пальці чи сторонні предмети.

Будьте обережні, щоб рухоми частини пристрою не зачепили ваше волосся, прикраси, одяг, пальці й інші частини тіла, оскільки швидкі рухи каретки, підкладки та матеріалу під час експлуатації можуть спричинити травмування.

Не торкайтеся підкладки або матеріалу під час роботи пристрою, навіть якщо підкладка або матеріал припиняють рух. Не торкайтеся підкладки або матеріалу, поки пристрій не вивільнить підкладку або матеріал.

Не залишайте і не зберігайте пристрій надворі,

у неопалюваних або некондиціонованих приміщеннях, а також у середовищах, де пристрій може контактувати з водою.

**Увага!** Переміщення зубчастих коліщат під час роботи пристрою в режимі завантаження матеріалу може призвести до защемлення пальців. Щоб уникнути защемлення, перемістіть зубчасті коліщата до кінця вправо перед тим, як вибрати тип матеріалу для проєктів, у яких використовуватиметься інструмент для нанесення фольги та/або килимок для листівок.

## Технічні характеристики

### Модель Cricut Joy Xtra™: JCTR201C

**Опис.** Cricut Joy Xtra – це настільний пристрій для вирізання і додавання написів, який дає змогу самостійно створювати креативну поліграфію. Він застосовує зображення, створені у програмному забезпеченні для дизайну (Cricut Design Space), і відтворює їх на папері, вінілі тощо, використовуючи інструменти для вирізання і нанесення написів.

Механічна конструкція пристрою подібна до конструкції невеликого настільного принтера або плотера: вона має електричну головку, яка рухає інструменти для вирізання і нанесення написів у поперечному напрямку, і роликів подачі, які рухають матеріали в поздовжньому напрямку. Комбінація цих напрямків створює двохосьовий рух, який забезпечує необхідну обробку матеріалу (вирізання, малювання тощо) у 2-вимірній площині.








Технічні характеристики виробу	
Розмір (ширина x довжина x висота)	31,71 см x 11,32 см x 14,91 см (12,48 x 4,46 x 5,87 дюйма)
Вага	2,74 кг (6,03 фунта)
Вхідна потужність (вхід приладу)	18 В постійного струму, 2,5 А
Зовнішнє живлення	Вхід: 100–240 В постійного струму, 50/60 Гц, 1,5 А; вихід: 18 В постійного струму, 2,5 А. Модель: TS-A045-1800251
Режим роботи	Безперервний
Електрична класифікація	Клас III (постачається SELV)
Ступінь забруднення	PD 2
Захист від проникнення пилу й вологи	IPX0 (звичайний)
Технічні характеристики бездротового зв'язку	
Тип передачі даних	Bluetooth
Частотний діапазон	2,4000–2,4835 ГГц
Максимальна випромінювана потужність	<= 100 мВт (еквівалентна ізотропно-випромінювана потужність)

## Познакомьтесь с Cricut Joy Xtra™

- 1 Зажим инструмента
- 2 Направляющие для материала
- 3 Световой индикатор



### Световой индикатор

-  **Горит непрерывно**  
Готов к использованию
-  **50% яркость** В режиме ожидания
-  **Редко мерцает** Поиск соединения Bluetooth®
-  **Быстро мерцает** Выполняется обновление
-  **Вспыхивает** См. инструкции в приложении Cricut
-  **Красный** Ошибка
-  **Не горит** Питание отсутствует

## Инструкции по включению



Перед эксплуатацией машины ознакомьтесь с важными инструкциями по технике безопасности.

- Подключите блок питания к машине (есть в комплекте).
- Вставьте вилку в подходящую розетку.
- Подключите машину к совместимому устройству через Bluetooth®.
- Активируйте машину на странице [cricut.com/setup](https://cricut.com/setup).



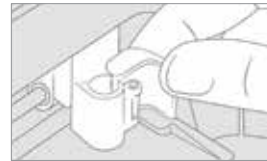
Соблюдайте осторожность и следуйте инструкциям при замене лезвия. Их можно найти на упаковке или по ссылке

[help.cricut.com/blades](https://help.cricut.com/blades).

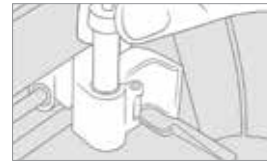
## В комплекте:

- Интеллектуальная резальная машина Cricut Joy Xtra
- Лезвие + корпус
- Ручка с тонким наконечником Cricut Joy (0,4 мм)
- Приветственная карточка
- Блок питания и шнур
- Бесплатная пробная подписка на Cricut Access™ (только для новых подписчиков)
- 50 готовых проектов онлайн
- Материалы для пробной резки
- Бонусные материалы

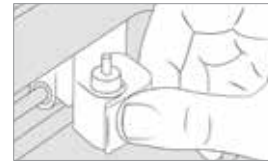
## Смена инструмента



1. Откройте **зажим инструмента** (1) и удалите инструмент.



2. Надежно зафиксируйте **новый инструмент**.

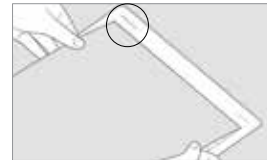


3. Закройте зажим.

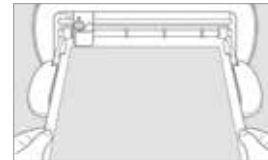
## Размещение материала на коврик машины



1. Снимите прозрачную защитную пленку.

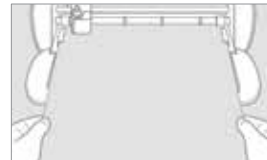


2. Выровняйте материал на коврик от верхнего левого угла.



3. Когда на экране появится соответствующая команда, вставьте коврик между **направляющими для материала** (2).

## Загрузка материалов Smart™



Когда на экране появится соответствующая команда, расположите материал Smart между **направляющими для материала** (2).

### Каждый проект уникален.



Дополнительные справочные материалы можно найти на сайте [help.cricut.com](https://help.cricut.com).

- Примите участие в бесплатных уроках и семинарах Cricut под руководством экспертов на сайте [learn.cricut.com](https://learn.cricut.com).
- Присоединитесь к другим участникам сообщества Cricut в официальной группе Cricut в Facebook.

## Важные инструкции по технике безопасности

ОЗНАКОМЬТЕСЬ С СОДЕРЖАНИЕМ ЭТОГО ДОКУМЕНТА ПЕРЕД ТЕМ, КАК ПРИСТУПИТЬ К НАСТРОЙКЕ, ЭКСПЛУАТАЦИИ И ОБСЛУЖИВАНИЮ ВАШЕЙ ИНТЕЛЛЕКТУАЛЬНОЙ РЕЗАЛЬНОЙ МАШИНЫ Cricut®. СЛЕДУЙТЕ ИНСТРУКЦИЯМ, ПРЕДСТАВЛЕННЫМ В РУКОВОДСТВЕ ПОЛЬЗОВАТЕЛЯ, НА НАШЕМ САЙТЕ И В ДРУГИХ ОФИЦИАЛЬНЫХ УЧЕБНЫХ МАТЕРИАЛАХ Cricut.

В этом руководстве пользователя термином «Машина» обозначено устройство Cricut Joy Xtra™.



**ВНИМАНИЕ! Пожароопасность, риск получения травм и поражения электрическим током.**



Эксплуатация машины способом, не описанным в прилагаемых инструкциях, онлайн-инструкциях и других официальных материалах Cricut, может привести к ее повреждению, возникновению материального ущерба, травмам или даже смерти.



К эксплуатации машины допускаются только взрослые. Машина не предназначена для детей в возрасте 12 лет или младше. Дети, находящиеся рядом с машиной, должны всегда быть под присмотром взрослых.

Используйте машину только по прямому назначению.



**ЭКСПЛУАТАЦИЯ ТОЛЬКО В ПОМЕЩЕНИИ. ЭКСПЛУАТАЦИЯ МАШИНЫ ДОПУСКАЕТСЯ ТОЛЬКО В СУХОМ МЕСТЕ В ЗАКРЫТОМ ПОМЕЩЕНИИ. НЕ ИСПОЛЬЗУЙТЕ МАШИНУ В ВОДЕ ИЛИ РЯДОМ С ВОДОЙ. НЕ ПОГРУЖАЙТЕ МАШИНУ В ВОДУ ИЛИ ДРУГИЕ ЖИДКОСТИ.**

Машина не предназначена для эксплуатации лицами с ограниченными физическими, сенсорными или когнитивными способностями. Лица, не имеющие достаточного опыта и знаний, могут пользоваться плоттером только под присмотром лица, отвечающего за их безопасность и осведомленного о принципах безопасного использования этой машины.

Перед обслуживанием или чисткой выключите питание, вынув вилку из розетки.

Очищайте машину только мягкой тканью, смоченной в воде или очистителе для стекол. Запрещено использовать для очистки машины воспламеняющиеся жидкости. Запрещено использовать такие растворители, как ацетон или жидкость для снятия лака, поскольку это приведет к необратимому повреждению поверхности.

Всегда отключайте машину от электросети перед заменой режущего лезвия. Лезвия очень острые, и при обращении с ними следует проявлять особую осторожность. Не допускайте контакта лезвия с руками и телом во избежание травм. Не позволяйте детям прикасаться к лезвиям. Лезвия и другие мелкие детали создают риск удушья, их следует хранить в недоступном для детей месте.

Запрещено разбирать, модифицировать машину или совершать с ней иные манипуляции.

В случае повреждения кабеля или самой машины эксплуатация запрещена. По поводу технического обслуживания обращайтесь в Службу поддержки Cricut на странице [cricut.com/contact](http://cricut.com/contact) или по телефону 1-877-727-4288.

Используйте только блоки питания, одобренные компанией Cricut. Запрещено тянуть за шнур, чтобы отсоединить машину от электросети. Для этого возьмитесь за вилку и потяните на себя.

Шнур питания следует располагать так, чтобы он не свисал с края стола: в этом случае существует риск того, что кто-нибудь, например ребенок, может случайно дернуть за него или споткнуться.

Разместите машину на прочной, ровной и устойчивой поверхности. Оставьте на рабочем месте достаточное пространство спереди и сзади машины, чтобы коврик для резки мог свободно перемещаться.

Не засовывайте пальцы или другие предметы в работающую или подключенную к электросети машину.

Следите за тем, чтобы волосы, украшения, детали одежды, пальцы и прочие части тела, а также другие предметы не контактировали с движущимися частями машины (кареткой, ковриком и материалом) во время эксплуатации: их быстрое перемещение может привести к травме.

Во время резки запрещено дотрагиваться до коврика или материала даже в том случае, если они больше не двигаются. Не прикасайтесь к коврику или материалу до тех пор, пока машина не вытолкнет их наружу.

Запрещено оставлять или хранить машину на открытом воздухе, в помещениях без отопления или систем кондиционирования, а также в местах, где существует риск контакта машины с водой.

Внимание! Перемещая зубчатые колеса, когда машина находится в режиме загрузки материала, вы рискуете прищемить себе пальцы. Во избежание этого сдвиньте колеса вправо до упора, прежде чем выбирать тип материала для проектов, где используется инструмент для переноса фольги и/или коврик для открыток.

## Технические характеристики

### Модель Cricut Joy Xtra™: JCTR201C

**Описание:** Cricut Joy Xtra – это настольное устройство для резки и письма, с помощью которого пользователи могут самостоятельно создавать открытки, этикетки, наклейки и другие проекты. С помощью специальных инструментов оно переносит изображения, созданные в программе Cricut Design Space, на бумагу, винил и другие материалы.

Механическая конструкция аналогична настольному принтеру или плоттеру. Головка с электрическим приводом перемещает режущие/рисующие инструменты в поперечном направлении, в то время как подающие ролики двигают материалы в продольном направлении. Сочетание этих операций обеспечивает перемещение по двум осям и обработку материалов желаемым способом (резка, рисование и т. д.) в двумерной плоскости.

Характеристики устройства	
Размеры (ширина x длина x высота)	31,71 x 11,32 x 14,91 см (12,48 x 4,46 x 5,87 дюймов)
Вес	2,74 кг (6,03 фунтов)
Потребляемая мощность (на входе)	18 В постоянного тока, 2,5 А
Внешний источник питания	Вход: переменное напряжение 100–240 В, 50/60 Гц, 1,5 А; выход: постоянное напряжение 18 В, 2,5 А. Модель: TS-A045-1800251
Режим работы	Непрерывный
Класс защиты от поражения электрическим током	Класс III (питание от БСНН)
Степень загрязнения	PD 2
Защита от внешних воздействий	IPX0 (обычная)
Характеристики беспроводной связи	
Тип передачи	Bluetooth
Диапазон частоты	2,4000–2,4835 ГГц
Максимальная излучаемая мощность	<= 100 мВт (ЭИИМ)



## Cricut Joy Xtra™ cihazınızı tanıyın

- 1 Araç Kelepçesi
- 2 Malzeme Kılavuzları
- 3 Gösterge Işığı





### Gösterge Işıkları

- Sabit Kullanıma hazır
- %50 Parlaklık Boşta
- Yavaş vuruş Bluetooth® bağlantısı aranıyor
- Hızlı vuruş Güncelleme devam ediyor
- Yanıp sönmeye Yönlendirmeler için Cricut uygulamasına göz atın
- Kırmızı Hata
- Kapalı Güç kaynağı yok

## Paket içeriği

- Cricut Joy Xtra Akıllı Kesme Makinesi
- Bıçak + Muhafaza
- Cricut Joy İnce Uçlu Kalem (0,4 mm)
- Hoş geldiniz kartı
- Güç adaptörü ve kablo
- Cricut Access™ için ücretsiz deneme üyeliği (yalnızca yeni aboneler)
- Oluşturmaya hazır çevrim içi 50 proje
- Kesim denemesi için malzemeler
- Bonus malzemeler

## Makineyi açma

-  Makineyi çalıştırmadan önce ekteki Önemli Güvenlik Talimatları'nı okuyun.
- Paket içeriğinde bulunan güç adaptörünü makineye bağlayın
- Diğer ucu yalnızca uyumlu bir prize takın
- Makineyi Bluetooth® üzerinden uyumlu cihaza bağlayın
- Makineyi [cricut.com/setup](https://www.cricut.com/setup) adresinden etkinleştirin
-  Bıçağı değiştirirken dikkatli olun ve talimatlara uyun. Talimatlar için bıçak ambalajına veya [help.cricut.com/blades](https://www.cricut.com/blades) adresine bakın

## Aracı değiştirme



1. Araç Kelepçesini (1) açın ve aracı çıkarın.



2. Yeni aracı sıkıca yerine yerleştirin.

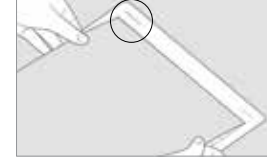


3. Kelepçeyi kapatın.

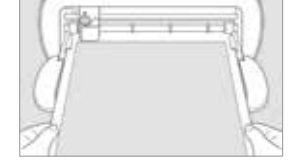
## Malzeme ile birlikte matı yükleme



1. Koruyucu şeffaf kapağı çıkarın.

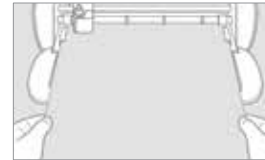


2. Malzemeyi sol üst köşeden başlayarak mat ile hizalayın.




3. İstediğinizde matı **Malzeme Kılavuzlarının (2)** arasına yerleştirin.

## Smart Materials™ yükleme



- İstediğinizde Smart Material'ı **Malzeme Kılavuzlarının (2)** arasına yerleştirin.


### Her proje birbirinden farklıdır.


-  Daha fazla yardım kaynağı için [help.cricut.com](https://help.cricut.com) adresine göz atın
- İsteddiğiniz zaman [learn.cricut.com](https://www.learn.cricut.com) adresinden uzmanların eşliğinde ücretsiz Cricut kursları ve atölyelerine katılın
- Resmî Cricut Facebook grubumuzdaki diğer Cricut Topluluğu üyelerine katılın.


## Önemli güvenlik talimatları

LÜTFEN CRICUT® AKILLI KESME MAKİNENİZİ KURMADAN, ÇALIŞTIRMADAN VE BAKIMA ALMADAN ÖNCE BU BELGENİN TAMAMINI OKUYUN. LÜTFEN EKTEKİ TALİMATLARA, ÇEVİRİM İÇİ TALİMATLARA VE DİĞER RESMİ CRICUT EĞİTİM MALZEMELERİNE UYUN.


Bu talimatlarda "Makine" terimi Cricut Joy Xtra™ anlamına gelir.

 **UYARI: Yaralanma, yangın ve elektrik çarpması riski.**

 Makineyi ekteki talimatlarda, çevrim içi talimatlarda ve diğer resmî Cricut materyallerinde belirtilmeyen bir şekilde çalıştırmak makinenin hasar görmesine, maddi hasara, yaralanmaya ve hatta ölüme neden olabilir.

 Makine yalnızca bir yetişkin tarafından kullanılmak üzere tasarlanmıştır. 12 yaş ve altı çocuklar tarafından kullanıma uygun değildir. Çocukları makinenin etrafındayken daima gözetim altında tutun.

Makineyi yalnızca tasarımına uygun olan el sanatları için kullanın.

 **YALNIZCA İÇ MEKÂN KULLANIMI İÇİNDİR. MAKİNE YALNIZCA KURU YERLERDE İÇ MEKÂN KULLANIMI İÇİN TASARLANMIŞTIR. MAKİNEYİ SU ALTINDA VEYA YAKININDA KULLANMAYIN. MAKİNEYİ SUYA VEYA BAŞKA BİR SIVIYA DALDIRMAYIN.**

Makine, güvenliklerinden sorumlu bir kişinin gözetimi altında bulunmadıkları ve makinenin güvenli çalışmasına aşına olmadıkları sürece fiziksel, duysal veya bilişsel yetenekleri yetersiz olan veya deneyim ve bilgi eksikliği bulunan kişiler tarafından kullanılmak üzere tasarlanmamıştır.

Bakım veya temizlik işlemlerinden önce makinenin fişini çekerek elektrik gücünü kesin.

Makineyi yalnızca cam temizleyici veya suyla nemlendirilmiş yumuşak bir bezle temizleyin. Makineyi temizlemek için asla herhangi bir yanıcı sıvı kullanmayın. Makineyi temizlemek için aseton veya oje çıkarıcı gibi çözücü maddeler kullanmayın. Bunlar makinenin yüzeylerine kalıcı zararlar verir.

Bıçağı değiştirmeden önce daima makinenin fişini çekin. Bıçaklar son derece keskin olduğundan elde tutarken son derece dikkat edilmelidir. Yaralanmaları önlemek için bıçağın ellerle ve vücutla temasını önleyin. Çocukların bıçakları tutmasına izin vermeyin. Bıçaklar ve diğer küçük parçalar boğulma tehlikesi oluşturur. Bunlar çocukların erişmeyeceği bir yerde tutulmalı ve saklanmalıdır.

Makineyi açmayın, modifiye etmeyin veya başka türlü bir müdahalede bulunmayın.

Makine veya güç kablosu hasarlıysa çalıştırmayın. Servis için Cricut Üye Hizmetleri ile iletişime geçin: [cricut.com/contact](http://cricut.com/contact) veya 1-877-727-4288.

Yalnızca Cricut onaylı güç adaptörlerini kullanın. Makineyi elektrik prizinden çıkarırken asla kablodan çekmeyin. Bunun yerine fişi tutup çekerek makinenin bağlantısını kesin.

Güç kablosu, tezgâh veya masanın üzerinden sarkmayacak şekilde yerleştirilmelidir. Bunlar takılıp düşmeye veya kablondan istenmeden çekilmesine (özellikle çocuklar tarafından) sebep olabilir.

Makineyi sağlam, düz ve sabit bir zemine yerleştirin. Kesme matının makinenin içinde serbestçe hareket etmesini sağlamak için makinenin önünde ve arkasında yeterli çalışma alanınız olduğundan emin olun.

Makine elektrığe bağlıyken veya açırken ya da kesme işlemleri sırasında parmağınızı veya başka nesnelere makineye sokmayın.

Hareketli parçalara takılabilecek saç, tiki, bol giysi, parmak, diğer uzuvlar vb. unsurları makine çalışırken uzakta tutun. Aksi takdirde, çalışma sırasında kesme düzeneğinin, matın ve malzemenin hızlı hareketleri yaralanmalara neden olabilir.

Kesim sırasında mat veya malzeme hareketsiz kalsa bile mata ya da malzemeye dokunmayın. Makine, matı veya malzemeyi çıkarana kadar mata ya da malzemeye dokunmayın.

Makine asla dışarıda, ısıtılmayan veya

havalandırılmayan alanlarda ya da suyla temas edebileceği ortamlarda bırakılmamalı veya saklanmamalıdır.

Dikkat: Makine materyal yükleme modundayken boşluk ayar düzeneğinin hareket ettirilmesi parmakların sıkışmasına neden olabilir. Bunu önlemek için Folyo Transfer Aleti ve/veya Kart Matı kullanılan projelerde, materyal türünü seçmeden önce boşluk ayar düzeneğini tamamen sağa doğru hareket ettirin.

## Teknik özellikler

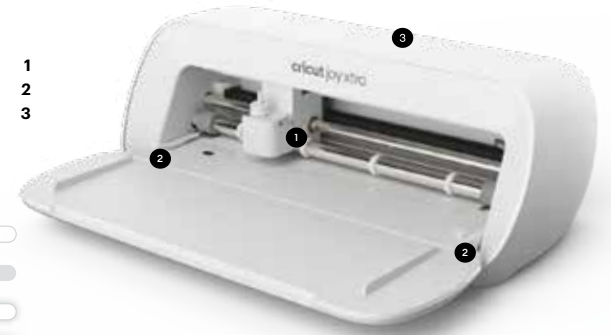
### Cricut Joy Xtra™ Modelleri: JCTR201C

**Açıklama:** Cricut Joy Xtra, kendin yap (DIY) meraklılarının el sanatı projeleri yapmasına yardımcı olan bir masaüstü kesme ve yazma cihazıdır. Bir tasarım yazılımı ortamında (Cricut Design Space) oluşturulan görselleri alıp kâğıt, vinil vb. malzemelerin kesilmesini ve bunlara yazı yazılmasını sağlamak için görüntüleri bu malzemelere aktaracak araçlar kullanır.

Mekanik tasarımı, elektrikle çalışan ve kesme/çizme araçlarını yanlamasına hareket ettiren bir başlığa ve el sanatı malzemelerin uzunlamasına hareket ettiren besleme silindirlerine sahip küçük bir masaüstü yazıcı veya çiziciye benzer. Bu hareketlerin kombinasyonu, iki boyutlu bir düzlemde el sanatı malzemeleri üzerinde istenen eylemleri (kesim, çizim vb.) gerçekleştirmek için 2 eksenle hareket oluşturur.

Ürün özellikleri	
Boyutlar (En x Boy x Yükseklik)	31,71 cm x 11,32 cm x 14,91 cm (12,48 inç x 4,46 inç x 5,87 inç)
Ağırlık	2,74 kg (6,03 lbs)
Güç girişi (cihaz girişi)	18 Vdc, 2,5 A
Harici güç kaynağı	Giriş: 100-240 Vac, 50/60 Hz, 1,5 A; Çıkış: 18 Vdc, 2,5 A. Model: TS-A045-1800251
Çalışma modu	Süreklili
Elektrik sınıflandırması	Sınıf III (SELV)
Kirlilik derecesi	PD 2
Giriş koruması	IPX0 (normal)
Kablosuz özellikleri	
Aktarım tipi	Bluetooth
Frekans bandı	2,4000-2,4835 GHz
Etkin yayılım gücü	<= 100 mW (e.i.r.p.)

## تعرف على Cricut Joy Xtra™



- 1 مشبك الأدوات
- 2 إرشادات استخدام المواد
- 3 ضوء المؤشر

### أضواء المؤشر

- ثابت الآلة جاهزة للاستخدام
- سطوع بنسبة 50% حامل
- نبض بطيء البحث عن اتصال Bluetooth®
- نبض سريع التحديث قيد التقدم
- وميض ارجع إلى تطبيق Cricut للحصول على الإرشادات
- أحمر خطأ
- لا يعمل لا يوجد مصدر للطاقة

## كيفية التشغيل

⚠ قبل تشغيل الآلة، اقرأ تعليمات الأمان الهامة المرفقة.

- قم بتوصيل محول الطاقة المرفق بالآلة
- قم بتوصيل الطرف الآخر بمقبس حائط متوافق فقط
- قم بتوصيل الآلة بجهاز متوافق عبر Bluetooth®
- قم بتفعيل الآلة على [cricut.com/setup](http://cricut.com/setup)

⚠ توخَّ الحذر واتبع التعليمات عند استبدال الشفرة.

- للحصول على التعليمات، راجع عبوة الشفرة أو [cricut.com/blades](http://cricut.com/blades)

## مشمول

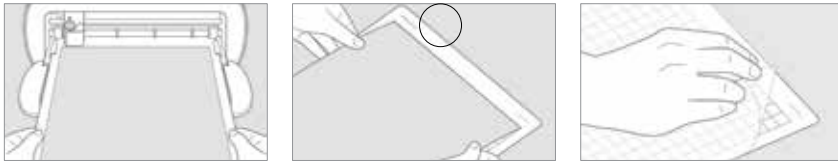
- آلة القص الذكي Cricut Joy Xtra
- الشفرة + العلبة
- قلم رفيع Cricut Joy (0.4 مم)
- بطاقة ترحيب
- محول الطاقة والسلك
- عضوية تجريبية مجانية في Cricut Access™ (المشتركون الجدد فقط)
- 50 مشرفاً جاهزاً على الإنترنت
- مواد للتدريب على القص
- مواد إضافية

## أداة التغيير



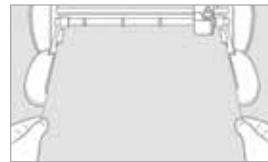
1. افتح مشبك الأدوات (1)، وأزل الأداة.
2. أدخل الأداة الجديدة بإحكام.
3. أغلق المشبك.

## قم بتحميل بساط الآلة مع المادة



1. قم بإزالة الغطاء الواقي الشفاف.
2. من الزاوية العلوية اليسرى، قم بمحاذاة المادة على البساط.
3. عند إصدار الأمر، ضع البساط بين أدلة المواد (2).

## تحميل Smart Materials™



عند المطالبة، ضع المواد الذكية بين أدلة المواد (2).

يتسم كل مشروع بتفرده عن غيره من المشاريع.

للمزيد من موارد المساعدة، راجع [help.cricut.com](http://help.cricut.com)

- احصل على دورات وورش مجانية بقيادة خبراء
- انضم إلى أعضاء مجتمع Cricut الآخرين في مجموعة Cricut الرسمية على Facebook.

## تعليمات هامة للسلامة

يُرجى قراءة هذا المستند بالكامل قبل إعداد آلة القص الذكية CRICUT® وتشغيلها واستخدامها. يُرجى اتباع التعليمات المرفقة والتعليمات عبر الإنترنت والمواد التعليمية الرسمية الأخرى من CRICUT.

في هذه التعليمات، تعني كلمة "آلة" "Cricut Joy Xtra".

**تحذير: خطر التعرض للإصابة بالحرق والصدمة الكهربائية.**

قد يؤدي تشغيل الآلة بطريقة غير موصوفة في التعليمات المرفقة والتعليمات عبر الإنترنت و مواد Cricut الرسمية الأخرى إلى تلف الآلة أو تلف الممتلكات أو الإصابة أو حتى الوفاة.

الآلة مصممة لتشغيلها بواسطة شخص بالغ فقط. غير مخصصة للاستخدام بواسطة الأطفال بعمر 12 عامًا أو أصغر. قم دائمًا بالإشراف على الأطفال عند تواجدهم حول الآلة.

استخدم الآلة فقط لغرض التصنيع المقصود.

**لاستخدام الداخلي فقط. الآلة مصممة للاستخدام الداخلي في الأماكن الجافة فقط. لا تستخدمها في الماء أو بالقرب منه. لا تقسمها في الماء أو أي سائل آخر.**

الآلة غير مخصصة للاستخدام من قبل الأشخاص ذوي القدرات الجسدية أو الحسية أو المعرفية المنخفضة، أو الذين يفتقرون إلى الخبرة والمعرفة، ما لم يتم الإشراف عليهم من قبل شخص مسؤول عن سلامتهم وعلى دراية بالتشغيل الآمن للآلة.

أفضل الطاقة الكهربائية عن طريق فصل قابس الجهاز قبل الصيانة أو التنظيف.

نظف الجهاز فقط بقطعة قماش ناعمة مبللة بمنظف زجاج أو ماء. لا تستخدم أبدًا أي نوع من السوائل القابلة للاشتعال لتنظيف الجهاز. لا تستخدم المذيبات مثل الأسيتون أو مزيل طلاء الأظافر لتنظيف الماكينة لأنها ستؤدي إلى إتلاف أسطح الماكينة بشكل دائم.

أفضل قابس الجهاز دائمًا قبل استبدال الشفرة. الشفرات حادة للغاية ويجب التعامل معها بحذر وعناية قصوى. يمنع ملامسة الشفرة لليدين والجسم لتجنب الإصابة. لا تسمح للأطفال

بالتعامل مع الشفرات. تعتبر الشفرات والأجزاء الصغيرة الأخرى من مخاطر الاختناق ويجب حفظها وتخزينها بعيدًا عن متناول الأطفال.

لا تقم بفتح الجهاز أو تعديله أو العبث به بأي طريقة أخرى.

لا تعمل في حالة تلف الجهاز أو السلك. اتصل بخدمة العناية بالأعضاء باستخدام Cricut: cricut.com/contact أو 1-877-727-4288.

استخدم فقط محولات الطاقة المعتمدة من Cricut. لا نسحب السلك أبدًا لفصل الآلة من مأخذ التيار الكهربائي؛ وبدلاً من ذلك، أمسك القابس واسحبه لفصل الآلة.

يجب وضع سلك الطاقة بحيث لا ينثني فوق المنضدة أو سطح الطاولة حيث من المحتمل التعثر به، أو التشابك معه أو سحبه دون قصد (خاصة من قبل الأطفال).

ضع الآلة على سطح قوي ومسطح ومستو ومستقر. تأكد أن مساحة عملك تتوافق بها مساحة كافية في الجزء الأمامي والخلفي من الآلة للسماح لبيساط الآلة بالتحرك عبر الآلة بحرية.

لا تضع أصابعك أو أشياء أخرى في الآلة أثناء توصيلها بالطاقة الكهربائية، أو أثناء تشغيل الآلة، أو أثناء العمليات.

انتبه إلى إبقاء الشعر والمجوهرات والملابس الفضفاضة والأصابع وأجزاء الجسم الأخرى وأي عناصر أخرى قد تعلق في الأجزاء المتحركة بعيدًا عن الآلة أثناء تشغيلها حيث قد تتسبب الحركات السريعة للحامل والبيساط والمواد أثناء التشغيل في حدوث إصابة.

لا تلمس البيساط أو المادة أثناء تشغيل الآلة حتى لو توقف البيساط أو المادة عن الحركة. لا تلمس البيساط أو المادة حتى تُخرج الآلة البيساط أو المادة من الآلة.

يجب عدم ترك الآلة أو تخزينها بالخارج مطلقًا، أو في أماكن غير مدفأة أو غير مكيفة، أو في بيئات يمكن أن تتلامس فيها الآلة مع الماء.

تنبيه: يمكن أن يؤدي تحريك العجلات النجمية أثناء وجود الماكينة في وضع تحميل المواد إلى أصابع محشورة بين أجزاء الآلة. ولتجنب حشر الأصابع، حرك العجلات النجمية إلى اليمين تمامًا قبل اختيار نوع المادة للمشروع التي تستخدم أداة نقل الأوراق الفلزية وأو بساط البطاقات.

## المواصفات الفنية

طرازات™ Cricut Joy Xtra: JCTR201C

الوصف: Cricut Joy Xtra هو جهاز قطع وكتابة مكتبي لمساعدة الحرفيين في صنع المشاريع الحرفية بأنفسهم، ويأخذ الصور التي يتم إنشاؤها في بيئة تصميم البرامج (Cricut Design Space) ويعيد إنشاء الصور على الورق والفينيل وما إلى ذلك باستخدام أدوات لقص هذه المواد والكتابة عليها.

ويشبه تصميمه الميكانيكي تصميم طابعة مكتبية صغيرة أو آلة رسم برأس يعمل كهربائيًا يحرك أدوات القطع / الرسم جانبًا، وبكرات التغذية التي تحرك المواد المستعملة طولًا. ويوفر الجمع بين هذه الحركات حركة ثنائية المحاور لأداء الإجراءات المطلوبة (القص والرسم وما إلى ذلك) على مواد التصنيع في مستوى ثنائي الأبعاد.

مواصفات المنتج	
المقاس (العرض × الطول × الارتفاع)	12.48 بوصة × 4.46 بوصة × 5.87 بوصة (31.71 سم × 11.32 سم × 14.91 سم)
الوزن	6.03 رطل (2.74 كجم)
مدخلات الطاقة (مدخل الجهاز)	18 فولت تيار مستمر، 2.5 أمبير
مصدر الطاقة الخارجي	الدخل: 100-240 فولت، 50/60 هرتز، 1.5 أمبير؛ الخرج: 18 فولت تيار مباشر، 2.5 أمبير. الطراز: TS-A045-1800251
وضع التشغيل	متواصل
التصنيف الكهربائي	الفئة الثالثة (توفرها SELV)
درجة التلوث	PD 2
حماية الدخول	IPX0 (عادي)
المواصفات اللاسلكية	
نوع الإرسال	Bluetooth
نطاق التردد	2.4000-2.4835 جيجاهرتز
القدرة المرسلة القصوى	=> 100 مللي واط (e.i.r.p.)

## הכירו את Cricut Joy Xtra™ שלכם



- 1 התקן הידוק
- 2 תופסני חומרים
- 3 נורית חייווי

- נוריות חייווי
- יציב מוכן לשימוש
  - 50% בהירות במצב לא פעיל
  - חיפוש איטי לחיבור Bluetooth®
  - חיפוש מהיר עדכון מתבצע
  - פלאש יש לעיין באפליקציית Cricut לקבלת הנחיות
  - אדום שגיאה
  - כבוי אין מקור חשמל

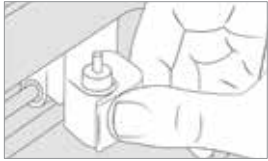
## איך להפעיל את המכונה

- לפני הפעלת המכונה, יש לעיין בהוראות הבטיחות החשובות המצורפות.
- יש לחבר למכונה את מתאם החשמל המצורף
- יש לחבר את הקצה השני לשקע תואם בלבד
- יש לחבר את המכונה למכשיר תואם באמצעות Bluetooth®
- להפעלת המכונה יש לעבור לכתובת [cricut.com/setup](https://www.cricut.com/setup)
- בעת החלפת להב, יש לנהוג בהירות ולפעול לפי ההוראות. לקבלת הוראות, יש לעיין באריות הלהב או לעבור לכתובת [help.cricut.com/blades](https://www.cricut.com/blades)

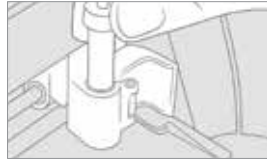
## מצורפים

- מכונת חיתוך חכמה של Cricut Joy Xtra
- להב + תושבת
- עט עם חוד דק של Cricut Joy (0.4 מ"מ)
- כרטיס ברכה
- מתאם חשמל וכבל
- תקופת ניסיון בחינם ל-Cricut Access™ (מנויים חדשים בלבד)
- 50 פרויקטים 'מוכנים לביצוע' באינטרנט
- חומרים לתרגול חיתוך
- חומרי בונט

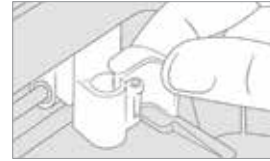
## החלפת כלי



3. יש לסגור את התקן ההידוק.

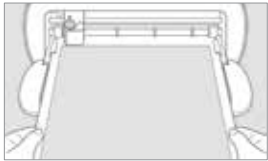


2. יש למקם היטב את הכלי החדש.

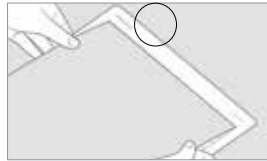


1. יש לפתוח את התקן ההידוק (1) ולהסיר את הכלי.

## טעינת משטח חיתוך המכונה בחומר



3. כשניתנת הנחיה, יש להכניס את משטח החיתוך בין תופסני החומרים (2).

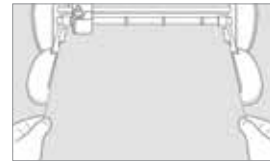


2. מהפינה השמאלית העליונה, יש ליישר את החומר על משטח החיתוך.



1. יש להסיר את כסיוי המגן השקוף.

## טעינת Smart Materials™



כשניתנת הנחיה, יש למקם את החומר החכם (Smart Material) בין תופסני החומרים (2).

כל פרויקט הוא ייחודי.

לקבלת משאבי עזרה נוספים, יש לעיין בכתובת [help.cricut.com](https://www.help.cricut.com)

• אפשר לקבל קורסים וסדנאות Cricut בחינם בהנחיית מומחים לפי דרישה בכתובת [learn.cricut.com](https://www.learn.cricut.com)

• אתם מוזמנים להצטרף לחברי קהילת Cricut נוספים בקבוצת הפייסבוק הרשמית שלנו.

## הוראות בטיחות חשובות

יש לקרוא את המסמך הזה במלואו לפני ההתקנה, ההפעלה והטיפול במכונת החיתוך. ההתקנה שלכם מביטח את Cricut®. יש לפעול לפי ההוראות המצורפות, ההוראות המקוונות וחומרי הדרכה רשמיים אחרים של Cricut.

המונח "מכונה", המופיע בהוראות אלה, מתייחס ל-"Cricut Joy Xtra".

**⚠️ אזהרה: סכנת פציעה, שריפה והתחשמלות.**

הפעלת המכונה שלא באופן המתואר בהוראות המצורפות, בהוראות המקוונות ובחומרים רשמיים אחרים של Cricut עלולה לגרום נזק למכונה, נזק לרכוש, פציעה ואפילו מוות.

המכונה מיועדת להפעלה על ידי מבוגרים בלבד. היא אינה מיועדת לשימוש על ידי ילדים מגיל 12 ומטה. תמיד יש להשגיח על ילדים ליד המכונה.

יש להשתמש במכונה אך ורק למטרת יצירה, שלשמה היא נועדה.

**🏠 שימוש במקום סגור בלבד. המכונה מיועדת לשימוש במקומות סגורים ויבשים בלבד.**

**אין להשתמש בה בתוך מים או בסביבתם. אין לטבול אותה במים או בכל נוזל אחר.**

המכונה אינה מיועדת לשימוש על ידי אנשים בעלי לקויות פיזיות, חושיות או קוגניטיביות או אנשים חסרי ניסיון וידע, אלא אם הם מצאיים תחת פיקוח של אדם האחראי על בטיחותם, הודיע כיצד יש להשתמש במכונה בצורה בטוחה.

לפני טיפול או ניקוי של המכונה, יש לנתק אותה מהחשמל על ידי הוצאת התקע של המכונה מהשקע.

יש לנתק את המכונה רק בעזרת מטלית רכה שהוספה במעט נוזל לניקוי שמשות או במים. לעולם אין להשתמש בבוזל דליק משום סוג לניקוי המכונה. אין להשתמש בחומרים ממיסים כגון אצטון או מסיר לק לניקוי המכונה, מכיוון שהם יפגעו לצמיתות במשטחי המכונה.

תמיד יש לנתק את המכונה מהחשמל לפני החלפת להב החיתוך. הלהבים חדים מאוד ויש לטפל בהם בהירות ובהקפדה יתרה. יש להימנע מנגע של הלהב בידיים ובגוף כדי למנוע פציעה. אין

לאפשר לילדים לגעת בלהבים. הלהבים וחלקים קטנים אחרים מהווים סכנת חנק ויש לאחסן ולשמור אותם הרחק מהישג ידם של ילדים.

אין לפתוח את המכונה, לעשות בה התאמות או לבצע כל שינוי אחר.

אין להפעיל את המכונה אם יש לה או לכבל שלה נזק. לקבלת שירות יש ליצור קשר עם Cricut Member Care בכתובת: [ix@cricut.com/contact](mailto:ix@cricut.com/contact) במספר הטלפון 1-877-727-4288.

יש להשתמש אך ורק במתאמי חשמל שאושרו על ידי Cricut. לעולם אין למשוך את הכבל כדי לנתק את המכונה משקע חשמל; במקום זאת, יש לאחוז בתקע ולמשוך כדי לנתק את המכונה מהחשמל.

יש למקם את כבל החשמל כך שלא יהיה תלוי מעל משטח עבודה או שולחן באופן שניתן יהיה למעוד, להיתקל בו או למשוך אותו בטעות (במיוחד על ידי ילדים).

יש להניח את המכונה על משטח חזק, שטוח, ישר ויציב. יש לוודא שבחלל העבודה שלכם יש מספיק מקום עבור החזית והחלק האחורי של המכונה, כדי שמשטח החיתוך יוכל לנוע במכונה בחופשיות.

אין להניח את האצבעות שלכם או חפצים אחרים במכונה בזמן שהיא מחוברת לחשמל, כשהיא דולקת או כשהיא נמצאת בפעולה.

יש להרחיק מהמכונה שיער, תכשיטים, בגדים רפויים, אצבעות, חלקי גוף האחורי וכל פריט אחר שעלול להתפס בחלקים הנעים בזמן שהיא פועלת. התנועות המהירות של מנגנון החיתוך, משטח החיתוך והחומר במהלך ההפעלה עלולות לגרום לפציעה.

אין לגעת במשטח החיתוך או בחומר כשהמכונה פועלת, גם אם משטח החיתוך או החומר מפסיקים לזוז. אין לגעת במשטח החיתוך או בחומר עד שהם נפלטים החוצה על ידי המכונה.

אין להשאיר או לאחסן את המכונה בחוץ, בחללים לא מחוממים או לא ממוזגים, או בסביבת שבהן המכונה יכולה לבוא במגע עם מים.

זהירות: הזזת גלגלי הכוכב בזמן שהמכונה נמצאת במצב טעינת חומר עלולה לגרום לצביטת אצבעות. כדי להימנע מצביטה, יש להזיז את גלגלי הכוכב מימנה עד הסוף לפני בחירת סוג החומר לפרויקטים המשתמשים בכלי העברת רידד ו/או מחצלת כריסטי.

## מפרט טכני

**דגמי Cricut Joy Xtra™: JCTR201C**

תיאור: Cricut Joy Xtra היא מכונה שולחנית לחיתוך וכתיבה, שנועדה לסייע ליוצרים שפועלים בשיטת "עשה זאת בעצמך" (DIY) בעבודות יצירה. המכונה לוקחת תמונת שנוצרה בתוכנת עיצוב (Cricut Design Space) ומשחזרת אותן על נייר, ויניל וכד', תוך שימוש בכלים לחיתוך ולכתיבה על חומרים אלו.

מפרט המוצר	
גודל (רוחב x אורך x גובה)	31.71 ס"מ על 11.32 ס"מ על 14.91 ס"מ (12.48 אינץ' על 4.46 אינץ' על 5.87 אינץ')
משקל	2.74 ק"ג (6.03 פאונד)
הספק כוח (כניסת מכשיר)	18 וולט זרם ישר (DC), 2.5 אמפר
ספק כוח חיצוני	קלט: 100-240 וולט זרם חילופין (VAC), תדר 50/60 הרץ, 1.5 אמפר; פלט: 18 וולט זרם ישר (VDC), 2.5 אמפר. דגם: TS-A045-1800251
מצב הפעלה	רציף
סיווג חשמלי	דרגה 3 (מסופק על ידי SELV)
דרגת זיהום	PD 2
רמת אטימות (IP)	IPX0 (רגיל)
מפרט אלחוטי	
סוג שידור	Bluetooth
רצועת תדרים	2.4000-2.4835 גיגה-הרץ (GHz)
הספק מקסימלי מוקרן	=> 100 מוואט (e.i.r.p.) (mW)

**cricut**<sup>™</sup>