

cricut joy xtra™



User Guide

Guide d'utilisation

Manual de usuario

JCTR201C

04

EN - English

08

FR - Français

14

ES - Español

Get to know your Cricut Joy Xtra™

- 1 Tool Clamp
- 2 Material Guides
- 3 Indicator Light



Indicator Lights

- Solid** Ready to use
- 50% Brightness** Idle
- Slow Pulse** Searching for Bluetooth® connection
- Fast Pulse** Update in progress
- Flash** See Cricut app for directions
- Red** Error
- Off** No power source

Included

- Cricut Joy Xtra Smart Cutting Machine
- Blade + Housing
- Cricut Joy Fine Point Pen (0,4 mm)
- Welcome Card
- Power Adapter & Cord
- Free Trial Membership to Cricut Access™ (New Subscribers Only)
- 50 Ready-To-Make Projects Online
- Materials For Practice Cut
- Bonus Materials

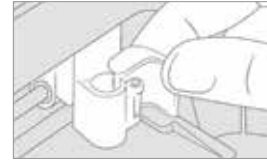
How to power on

Before operating machine, read enclosed Important Safety Instructions.

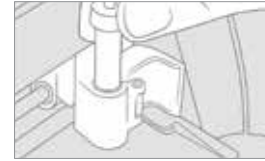
- Connect included power adapter to machine
- Plug other end only into a compatible wall outlet
- Connect machine to compatible device via Bluetooth®
- Activate machine at cricut.com/setup

Use caution, and follow instructions when replacing blade. For instructions, see blade packaging or help.cricut.com/blades

Change tool



1. Open **Tool Clamp (1)**, and remove tool.



2. Firmly seat new tool.

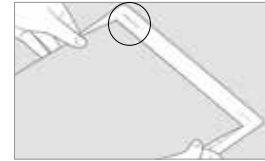


3. Close clamp.

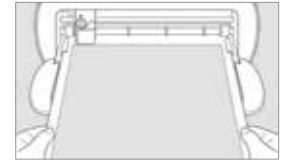
Load machine mat with material



1. Remove protective clear cover.

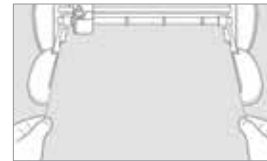


2. From top left corner, align material onto mat.



3. When prompted, insert mat between **Material Guides (2)**.

Load Smart Materials™



When prompted, position Smart Material between **Material Guides (2)**.

Every project is unique.

For more help resources, see help.cricut.com

- Get free expert-led Cricut courses & workshops on demand at learn.cricut.com
- Join other Cricut Community members in our Official Cricut Facebook group.

Important safety instructions

PLEASE READ THIS ENTIRE DOCUMENT PRIOR TO SETTING UP, OPERATING, AND SERVICING YOUR CRICUT® SMART CUTTING MACHINE. PLEASE FOLLOW THE ENCLOSED INSTRUCTIONS, ONLINE INSTRUCTIONS, AND OTHER OFFICIAL CRICUT INSTRUCTIONAL MATERIALS.

In these instructions the term “Machine” means Cricut Joy Xtra™.



WARNING: Risk of Injury, Fire, and Electric Shock.



Operating Machine in a manner not prescribed in the enclosed instructions, online instructions, and other official Cricut materials may result in damage to the Machine, property damage, injury, or even death.



Machine is intended to be operated by an adult only. Not intended for use by children 12 years or under. Always supervise children around Machine.

Use Machine only for its intended crafting purpose.



INDOOR USE ONLY. MACHINE IS INTENDED FOR INDOOR USE IN DRY LOCATIONS ONLY. DO NOT USE IN OR NEAR WATER. DO NOT IMMERSIVE IN WATER OR ANY OTHER LIQUID.

Machine is not intended for use by persons with reduced physical, sensory or cognitive capabilities, or lack of experience and knowledge, unless they are supervised by a person responsible for their safety and familiar with the safe operation of Machine.

Disconnect the electrical power by unplugging Machine before servicing or cleaning.

Only clean Machine with a soft cloth dampened with glass cleaner or water. Never use any kind of flammable liquid to clean Machine. Do not use

solvents such as acetone or nail polish remover to clean Machine as these will permanently damage Machine’s surfaces.

Always unplug Machine before replacing the blade. Blades are extremely sharp and should be handled with caution and extreme care. Prevent blade contact with hands and body to avoid injury. Do not allow children to handle blades. Blades and other small parts are choking hazards and should be kept and stored away from children.

Do not open, modify, or otherwise tamper with Machine.

Do not operate if Machine or cord is damaged. Contact Cricut Member Care for service: cricut.com/contact or 1-877-727-4288.

Use only Cricut approved power adapters. Never pull on the cord to disconnect Machine from the electrical outlet; instead, grasp the plug and pull to disconnect Machine.

The power cord should be positioned so that it will not drape over the countertop or tabletop where it can be tripped over, snagged, or pulled on unintentionally (especially by children).

Place Machine on a strong, flat, level, and stable surface. Make sure your work space has enough space in the front and back of Machine to allow the machine mat to move through Machine freely.

Do not place your fingers or other objects in Machine while connected to electrical power, or while Machine is powered on, or during operations.

Keep hair, jewelry, loose clothing, fingers, other body parts, and any other items that could get caught in the moving parts away from Machine while it is operating as the rapid movements of the carriage, mat, and material during operation may cause injury.

Do not touch the mat or material during machine operation even if the mat or material stops moving. Do not touch the mat or material until Machine ejects the mat or material from Machine.

Machine should never be left or stored outside, in unheated or unairconditioned spaces, or in environments where Machine can come in contact with water.

Caution: Moving the star wheels while the machine is in material loading mode can result in pinched fingers. To avoid pinching, move star wheels all the way to the right prior to choosing material type for projects that use Foil Transfer Tool and/or Card Mat.

Technical specifications

Cricut Joy Xtra™ Models: JCTR201C

Description: The Cricut Joy Xtra is a desktop cutting and writing device for helping Do It Yourself (DIY) crafters make crafting projects. It takes images created in a software design environment (Cricut Design Space) and recreates the images in paper, vinyl, etc. using tools to cut and write on these materials.

The mechanical design is like that of a small desktop printer or plotter with an electrically driven head that moves the cutting/drawing tools laterally, and feed rollers that move the crafting materials longitudinally. The combination of these movements gives 2 axis motion to perform the desired actions (cutting, drawing, etc.) on the crafting materials in a 2-dimensional plane.

Product specifications	
Size (Width x Length x Height)	12.48 in x 4.46 in x 5.87 in (31.71 cm x 11.32 cm x 14.91 cm)
Weight	6.03 lbs (2.74 kg)
Power input (appliance inlet)	18 Vdc, 2.5 A
External power supply	Input: 100-240 Vac, 50/60 Hz, 1.5 A; Output: 18 Vdc, 2.5 A. Model: TS-A045-1800251
Operating mode	Continuous
Electrical classification	Class III (Supplied by SELV)
Pollution degree	PD 2
Ingress protection	IPX0 (ordinary)
Wireless specifications	
Transmission type	Bluetooth
Frequency Band	2.4000 -2.4835 GHz
Maximum Radiated Power	<= 100 mW (e.i.r.p.)

Découvrez votre Cricut Joy Xtra™

- 1 Pince à outils
- 2 Guides de matériaux
- 3 Voyant lumineux



Voyants lumineux

- Continu Prêt à l'emploi
- 50% Luminosité à 50 % À l'arrêt
- Impulsion lente Recherche de connexion Bluetooth™
- Impulsion rapide Mise à jour en cours
- Clignotant Consultez les instructions dans l'application Cricut
- Rouge Erreur
- Éteint Pas de source d'alimentation

Inclus

- Machine de découpe intelligente Cricut Joy Xtra
- Base pour lame
- Stylo à pointe fine Cricut Joy (0,4 mm)
- Carte de bienvenue
- Adaptateur et câble d'alimentation
- Abonnement d'essai gratuit à Cricut Access™ (Nouveaux abonnés uniquement)
- 50 projets prêts à réaliser en ligne
- Des matériaux pour s'entraîner à la découpe
- Matériaux en prime

Comment mettre sous tension



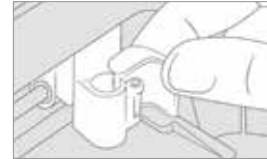
Avant d'utiliser l'appareil, lisez les consignes de sécurité importantes ci-jointes.

- Connectez l'adaptateur électrique inclus à la machine
- Branchez l'autre extrémité uniquement dans une prise murale compatible.
- Connectez la machine à un appareil compatible via Bluetooth™
- Activez la machine sur [cricut.com/setup](https://www.cricut.com/setup)

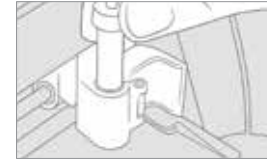


Soyez prudent et suivez les instructions lors du remplacement de la lame. Pour les instructions, voir l'emballage de la lame ou [help.cricut.com/blades](https://www.help.cricut.com/blades)

Changer d'outil



1. Ouvrir la **pince à outil (1)** et retirez l'outil.



2. Installez fermement le nouvel outil.



3. Fermez la pince.

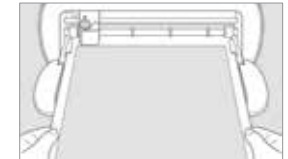
Chargez le tapis de la machine avec du matériel



1. Retirez le couvercle transparent de protection.

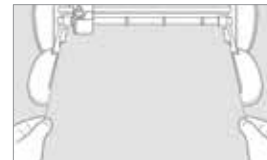


2. Dans le coin supérieur gauche, insérez le matériau sur le tapis.



3. Lorsque vous y êtes invité, insérez le tapis entre les **guides de matériau (2)**.

Charger des Smart Materials™



Lorsque vous y êtes invité, positionnez le Smart Material entre **les guides de matériau (2)**.

Chaque projet est unique.



Pour consulter plus de ressources d'aide, allez sur le [site help.cricut.com](https://www.help.cricut.com)

- Participez gratuitement à des cours et à des ateliers Cricut sur demande sur [learn.cricut.com](https://www.learn.cricut.com)
- Rencontrez d'autres membres de la Communauté Cricut en vous joignant à notre groupe Facebook officiel Cricut.

Consignes de sécurité importantes

VEUILLEZ LIRE TOUT LE DOCUMENT AVANT DE CONFIGURER, D'UTILISER ET D'ENTREtenir VOTRE MACHINE DE DÉCOUPE INTELLIGENTE CRICUT™. VEUILLEZ SUIVRE LES INSTRUCTIONS CI-JOINTES, CELLES EN LIGNE ET CELLES CONTENUES DANS D'AUTRES DOCUMENTS OFFICIELS DE CRICUT.

Dans ces instructions, le terme « Machine » fait référence à la Cricut Joy Xtra™.



AVERTISSEMENT : risque de blessure, d'incendie et de choc électrique.



L'utilisation de la machine d'une manière non indiquée dans les instructions ci-jointes, celles en ligne et celles contenues dans d'autres documents officiels de Cricut peut endommager la machine, entraîner des dommages matériels, des blessures ou même la mort.



La machine est faite pour être utilisée par des adultes uniquement. Non destiné à être utilisé par des enfants de 12 ans ou moins. Surveillez toujours les enfants autour de la machine.

N'utilisez la machine qu'aux fins prévues par le fabricant.



UTILISER À L'INTÉRIEUR UNIQUEMENT. LA MACHINE EST CONÇUE POUR ÊTRE UTILISÉE À L'INTÉRIEUR, DANS DES ENDROITS SECS UNIQUEMENT. NE PAS UTILISER DANS OU PRÈS DE L'EAU. NE PAS IMMERGER DANS L'EAU OU TOUT AUTRE LIQUIDE.

La machine n'est pas faite pour être utilisée par des personnes ayant des capacités physiques, sensorielles ou cognitives réduites, ou qui manquent d'expérience et de connaissances, à moins qu'elles ne soient supervisées par une personne responsable de leur sécurité qui sait utiliser la machine de façon sécuritaire.

Mettez l'appareil hors tension en le débranchant avant de procéder à l'entretien ou au nettoyage.

Nettoyez la machine uniquement avec un chiffon doux imbibé d'un nettoyant pour vitres ou d'eau. N'utilisez jamais de liquide inflammable pour nettoyer la machine. N'utilisez pas de solvants (comme de l'acétone ou du dissolvant pour vernis à ongles) pour nettoyer la machine puisqu'ils endommageraient de façon permanente les surfaces de la machine.

Débranchez toujours la machine avant de remplacer la lame de découpe. Les lames sont extrêmement tranchantes et doivent être manipulées avec prudence et le plus haut niveau de soin. Évitez tout contact de la lame avec les mains et le corps pour prévenir les blessures. Ne laissez pas les enfants manipuler les lames. Les lames et autres petites pièces présentent des risques d'étouffement et doivent être conservées et stockées hors de portée des enfants.

Évitez d'ouvrir, de modifier ou d'altérer la machine de quelque manière que ce soit.

Ne pas utiliser si la machine ou le cordon d'alimentation sont endommagés. Contactez Cricut Member Care pour le service : cricut.com/contact ou 1 877 727-4288.

N'utilisez que des adaptateurs électriques approuvés par Cricut. Ne tirez jamais sur le cordon pour débrancher la machine de la prise électrique. Saisissez plutôt fermement la fiche électrique, puis tirez-la pour débrancher la machine.

Le cordon d'alimentation doit être positionné de manière à ce qu'il ne repose pas sur le plan de travail ou la table où il pourrait faire tomber quelqu'un, ou être accroché ou tiré par inadvertance (en particulier par des enfants).

Placez la machine sur une surface solide, à plat, de niveau et stable. Assurez-vous que votre espace de travail dispose de suffisamment d'espace à l'avant et à l'arrière de la machine pour permettre au tapis de découpe de se déplacer librement dans la machine.

Ne placez pas vos doigts ni d'autres objets dans la machine lorsqu'elle est connectée à l'alimentation électrique, lorsqu'elle est sous tension ou pendant son fonctionnement.

Gardez les cheveux, les bijoux, les vêtements amples, les doigts, les autres parties du corps et tout autre article qui pourraient se coincer dans les pièces mobiles, loin de la machine pendant qu'elle fonctionne puisque les mouvements rapides du chariot, du tapis et du matériel pendant le fonctionnement peuvent causer des blessures ou des dommages.

Ne touchez pas le tapis ou le matériel pendant le fonctionnement de la machine, même si le tapis ou le matériel arrête de bouger. Ne touchez pas le tapis ou le matériel tant que la machine n'a pas éjecté le tapis ou le matériel.

La machine ne doit jamais être laissée ou stockée à l'extérieur, dans des espaces non chauffés ou non climatisés, ou dans des endroits où la machine peut entrer en contact avec de l'eau.

Attention : Si vous déplacez les roues en étoile lorsque la machine est en mode chargement de matériau, vous risquez de vous pincer les doigts. Pour éviter cela, déplacez les roues complètement vers la droite avant de choisir le type de matériau pour les projets qui utilisent l'outil de transfert de foil ou un tapis pour cartes.

Spécifications techniques

Modèles Cricut Joy Xtra™: JCTR201C

Description: La Cricut Joy Xtra est un appareil de découpe et d'écriture de bureau pour aider les artisans à faire des projets d'artisanat. Il prend des images créées dans un environnement de conception logicielle (Cricut Design Space) et recrée les images sur papier, vinyle, etc. à l'aide d'outils pour découper et écrire sur ces matériaux.

La conception mécanique est similaire à celle d'une petite imprimante ou d'un traceur de bureau avec une tête à entraînement électrique qui déplace

les outils de découpe/dessin latéralement, et des rouleaux d'alimentation qui déplacent les matériaux de fabrication longitudinalement. La combinaison de ces mouvements donne un mouvement sur deux axes pour effectuer les actions souhaitées (découpe, dessin, etc.) sur les matériaux d'artisanat sur un plan plat en deux dimensions.

Caractéristiques du produit	
Taille (largeur x longueur x hauteur)	12,48 po x 4,46 po x 5,87 po (31,71 cm x 11,32 cm x 14,91 cm)
Poids	2,74 kg (6,03 lb)
Alimentation électrique (à l'entrée de l'appareil)	18 Vcc, 2,5 A
Alimentation externe	Entrée : 100-240 V CA, 50/60 Hz, 1,5 A; sortie : 18 V CC, 2,5 A. Modèle : TS-A045-1800251
Mode de fonctionnement	Continu
Classification électrique	Classe III (fourni par TBTS)
Degré de pollution	PD 2
Protection contre les intrusions	IPX0 (ordinaire)
Spécifications de portativité	
Type de transmission	Bluetooth
Bande de fréquences	2.4000 -2.4835 GHz
Puissance rayonnée maximale	<= 100 mW (e.i.r.p.)

Conoce tu Cricut Joy Xtra™

- 1 Abrazadera para herramientas
- 2 Guías de materiales
- 3 Luz indicadora



Luces indicadoras

- Luz constante** Lista para usar
- Brillo del 50 %** Inactiva
- Parpadeo lento** Buscando una conexión Bluetooth™
- Parpadeo rápido** Actualización en progreso
- Flash** Consulta la app Cricut para obtener más instrucciones
- Rojo** Error
- Apagada** Sin fuente de alimentación

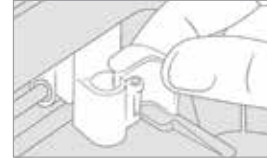
Cómo encender la máquina

- Antes de utilizar la máquina, lee cuidadosamente las instrucciones de seguridad adjuntas.
 - Conecta a la máquina el adaptador de corriente incluido.
 - Conecta el otro extremo del adaptador solo en una toma de corriente compatible.
 - Conecta la máquina a un dispositivo compatible a través de Bluetooth™.
- Activa la máquina en cricut.com/setup.
- Presta atención y sigue las instrucciones al reemplazar la cuchilla. Para consultar las instrucciones, revisa el empaque de la cuchilla o visita cricut.com/blades.

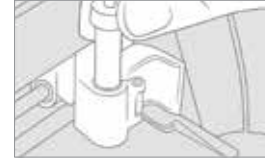
Incluye

- Máquina de corte inteligente Cricut Joy Xtra
- Cuchilla + carcasa
- Bolígrafo de punta fina Cricut Joy (0.4 mm)
- Tarjeta de bienvenida
- Adaptador de corriente y cable
- Membresía de prueba gratuita a Cricut Access™ (Solo para nuevos suscriptores)
- 50 proyectos listos para crear en línea
- Materiales para un corte de práctica
- Materiales adicionales

Cambiar la herramienta tool



1. Abre la **abrazadera de la herramienta (1)**, y retira la herramienta.



2. Ajusta la nueva herramienta con firmeza.

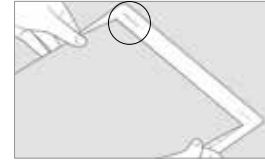


3. Cierra la abrazadera.

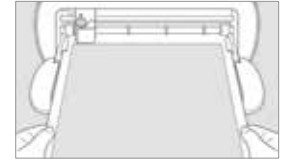
Carga el tapete con el material.



1. Quita la cubierta protectora transparente.

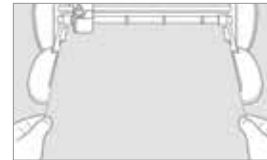


2. Desde la esquina superior izquierda, alinea el material con el tapete.



3. Cuando se te solicite, inserta el tapete entre las **guías de materiales (2)**.

Carga los materiales Smart Materials™



- Cuando se te solicite, coloca el material Smart Material entre las **guías de materiales (2)**.

Cada proyecto es único.

- Para consultar más recursos de ayuda, visita help.cricut.com
- Obtén cursos y talleres gratuitos de Cricut dirigidos por expertos y disponibles en learn.cricut.com
- Únete a otros miembros de la Comunidad Cricut en nuestro grupo oficial de Cricut en Facebook.

Instrucciones de seguridad importantes

ANTES DE CONFIGURAR, USAR Y REALIZAR EL MANTENIMIENTO DE TU MÁQUINA DE CORTE INTELIGENTE CRICUT™, LEE ESTE DOCUMENTO EN SU TOTALIDAD. SIGUE LAS INDICACIONES ADJUNTAS, LAS INSTRUCCIONES EN LÍNEA Y OTROS MATERIALES CRICUT EXPLICATIVOS OFICIALES.

En estas instrucciones, el término “Máquina” significa Cricut Joy Xtra™.



ADVERTENCIA: Riesgo de lesiones, incendio y descarga eléctrica.



Operar la Máquina en una forma distinta a la establecida en las instrucciones adjuntas, las indicaciones en línea y otros materiales Cricut oficiales puede generar daños en la Máquina, daños materiales, lesiones o incluso la muerte.



La Máquina se diseñó para que solo la usen adultos. No está diseñada para que la utilicen niños menores de 12 años. Supervisa en todo momento a los niños que pudieran estar cerca de la Máquina.

Usa la Máquina solo para crear manualidades, el propósito para el que se diseñó.



USAR SOLO EN INTERIORES. LA MÁQUINA SE DISEÑÓ SOLO PARA USO EN LUGARES INTERIORES Y AMBIENTES SECOS. NO USAR EN EL AGUA O CERCA DE ELLA. NO SUMERGIR NUNCA EN AGUA NI EN CUALQUIER OTRO LÍQUIDO.

La Máquina no se diseñó para que personas con capacidades físicas, sensoriales o cognitivas reducidas ni con falta de experiencia y conocimiento la utilicen, a menos que estén supervisadas por una persona responsable de su seguridad y familiarizada con el funcionamiento seguro de esta.

Para desconectar la Máquina de la corriente, desenchúfala antes de realizar actividades de mantenimiento o limpieza.

Limpia la Máquina solo con un paño suave humedecido con limpiacristales o agua. No uses nunca ningún tipo de líquido inflamable para limpiarla. No uses disolventes como acetona o quitaesmalte para limpiarla, ya que dañan su superficie de forma permanente.

Siempre desenchufa la Máquina antes de reemplazar la cuchilla de corte. Las cuchillas son sumamente filosas y se deben manipular con extrema precaución y absoluto cuidado. Evita el contacto de la cuchilla con las manos y el cuerpo para prevenir lesiones. No permitas que los niños manipulen las cuchillas. Las cuchillas y otras piezas pequeñas presentan riesgo de asfixia y se deben mantener y almacenar fuera del alcance de los niños.

No abras, modifiques ni manipules la máquina de ningún modo.

No uses la máquina ni el cable si están dañados. Para cuestiones de mantenimiento, ponte en contacto con Asistencia para miembros de Cricut : cricut.com/contact o 1-877-727-4288.

Usa solo adaptadores de corriente aprobados por Cricut. Nunca jales el cable para desconectar la Máquina de la toma de corriente. Sujeta el enchufe y jálalo para desconectar la Máquina.

El cable de alimentación se debe colocar de manera que no cuelgue sobre la cubierta de trabajo o la mesa para evitar tropiezos, enredos o tirones fortuitos (en especial en el caso de los niños).

Coloca la Máquina sobre una superficie sólida, plana, nivelada y estable. Asegúrate de que en tu lugar de trabajo haya suficiente espacio en la parte

delantera y trasera de la Máquina para permitir que el tapete de corte se mueva libremente por la Máquina.

No coloques los dedos ni otros objetos en la Máquina mientras esté conectada a la corriente, encendida o durante las operaciones de corte.

Mantén el cabello, joyas, ropa holgada, dedos, otras partes del cuerpo y cualquier otro elemento que pueda quedar atrapado en las partes móviles lejos de la Máquina mientras está en funcionamiento, ya que los movimientos rápidos del carro de corte, el tapete y el material pueden provocar lesiones.

No toques el tapete ni el material durante la operación, incluso si el tapete o el material deja de moverse. No toques el tapete ni el material hasta que la Máquina los expulse.

La Máquina nunca se debe dejar ni guardar en el exterior, en espacios sin calefacción, sin aire acondicionado ni en lugares donde pueda entrar en contacto con el agua.

Atención: ten cuidado de no pellizcarte los dedos al mover las ruedas con forma de estrella mientras la máquina está cargando los materiales. Para evitarlo, mueve las ruedas completamente hacia la derecha antes de elegir el tipo de material para los proyectos que utilizan la herramienta de transferencia de foil o el tapete de corte para tarjetas.

Especificaciones técnicas

Modelos Cricut Joy Xtra™: JCTR201C

Descripción: Cricut Joy Xtra es un dispositivo de escritura y corte de escritorio para ayudar a los creadores amantes del bricolaje a hacer proyectos de manualidades. Este dispositivo toma imágenes creadas con un software de diseño (Cricut Design Space) y recrea las imágenes en papel, vinilo, etc., utilizando herramientas para cortar y escribir sobre estos materiales.

Cricut Joy Xtra es un dispositivo de escritura y corte de escritorio para ayudar a los creadores amantes del bricolaje a hacer proyectos de manualidades. Este dispositivo toma imágenes creadas con un software de diseño (Cricut Design Space) y recrea las imágenes en papel, vinilo, etc., utilizando herramientas para cortar y escribir sobre estos materiales.

Especificaciones del producto	
Tamaño (ancho x largo x alto)	12.48 in x 4.46 in x 5.87 in (31.71 cm x 11.32 cm x 14.91 cm)
Peso	6.03 lbs (2.74 kg)
Potencia de entrada (clavija del aparato)	18 Vdc, 2.5 A
Fuente de alimentación externa	Entrada: 100-240 Vac, 50/60 Hz, 1.5 A; Salida: 18 Vdc, 2.5 A. Model: TS-A045-1800251
Modo de funcionamiento	Continuo
Clasificación eléctrica	Clase III (suministrado por SELV)
Nivel de contaminación	PD 2
Protección contra accesos	IPX0 (común)
Especificaciones inalámbricas	
Tipo de transmisión	Bluetooth
Banda de frecuencia	2.4000 -2.4835 GHz
Potencia radiada máxima	<= 100 mW (e.i.r.p.)

cricut[™]